

## Dane podstawowe

- Prosta, dwuprzewodowa instalacja
- Równoczesne wyjście 4-20 mA i cyfrowe dla modeli smart TX
- Zwarta konstrukcja ze stopniem ochrony IP65
- Szeroki zakres pomiarowy: -18 do 2000°C
- Zaawansowana obróbka sygnału
- Instalacja punktowa lub sieciowa
- Do 15 czujników w jednej sieci
- Oprogramowanie pod Windows
- Szeroki wybór rozdzielczości optycznych
- Modele specjalne dla szkła i plastiku

# TX



### Specyfikacja elektryczna

Wyjścia	
Analogowe	4-20 mA, max. rezystancja 700 Ω
Cyfrowe (Smart TX)	HART® /RS-232 (z opcjonalnym interfejsem)
Alarm (Smart TX)	24 V / 150 mA: ustawialny próg, histereza, normalnie otwarty/zamknięty
Zasilanie	12 - 24 VDC ±20% (Standard TX) 24 VDC ±10% (Smart TX)

### Specyfikacja ogólna

Stopień ochrony	IP65 (IEC529)
Temperatura otoczenia	
bez chłodzenia	0 do 70°C
z chłodzeniem powietrzem	do 120°C
z chłodzeniem wodą	do 175°C
z osłoną ThermoJacket™	do 315°C
Temperatura przechowywania	-18 to 85°C
Wilgotność względna	10 to 95%, bez kondensacji
Udar	IEC 68-2-27, 50 G, 11 ms, any axis
Wibracje	IEC 68-2-27, 3 G, any axis, 11 – 200 Hz
Wymiary	
z chłodzeniem wodą	187 mm L x 42 mm diameter 187 mm L x 60 mm diameter
Waga	
z chłodzeniem wodą	330 g 595 g

### Specyfikacja pomiarowa

Temperatura/Zakres spektralny		
LT/LTP (Low Temp.)	-18 to 500°C	8 to 14 μm
MT (Medium Temp.)	200 to 1000°C	3,9 μm
HT (High Temp.)	500 to 2000°C	2,2 μm
G5 (Glass)	250 to 1650°C	5,0 μm
P7 (Plastic)	10 to 360°C	7,9 μm
Rozdzielczość optyczna		
LT, MT, G5, P7	33 : 1	
LTP	15 : 1 (Fresnel optics)	
HT	60 : 1	
Szeroki wybór rozwiązań specjalnych		
Dokładność	±1% or ±1,4°C <sup>2,3</sup>	
Powtarzalność	±0,5% or ±0,7°C <sup>3</sup>	
Rozdzielczość		
LT	0,1°C	
pozostałe modele	1°C	
Czas odpowiedzi <sup>4</sup>		
G5	65 ms	
HT	100 ms	
pozostałe modele	165 ms (opcja 65ms)	
Emisyjność	ustawialna: 0,10 to 1,00	
Przetwarzanie sygnału		
Standard TX	tylko zmiana emisyjności	
Smart TX	emisyjność, °C/°F, advanced peak / valley hold, uśrednianie, kompensacja temperatury tła	

<sup>1</sup> 90% energii, standard focus optics

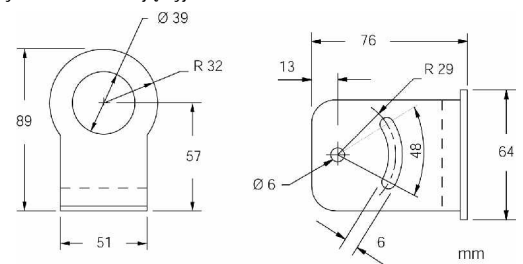
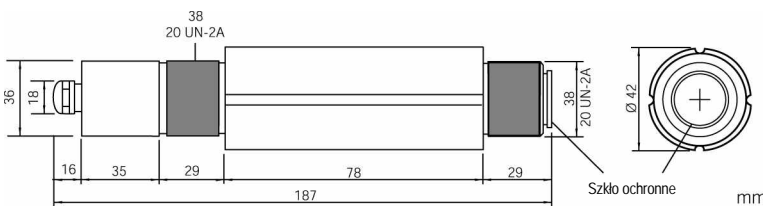
<sup>2</sup> w otoczeniu 23°C ± 5°C

<sup>3</sup> którekolwiek większe

<sup>4</sup> 95% wartości

### Czujnik i kołnierz standardowy

Każdy czujnik dostarczany jest z kołnierzem standardowym, nakrętką oraz podręcznikiem użytkownika. Wszystkie modele mają wyjście 4..20mA..

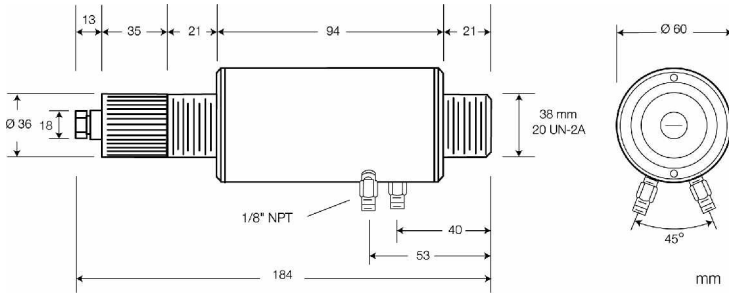


Fixed Bracket (XXXTXXACFB)

## Opcje

Opcje muszą być określone przy zamówieniu.

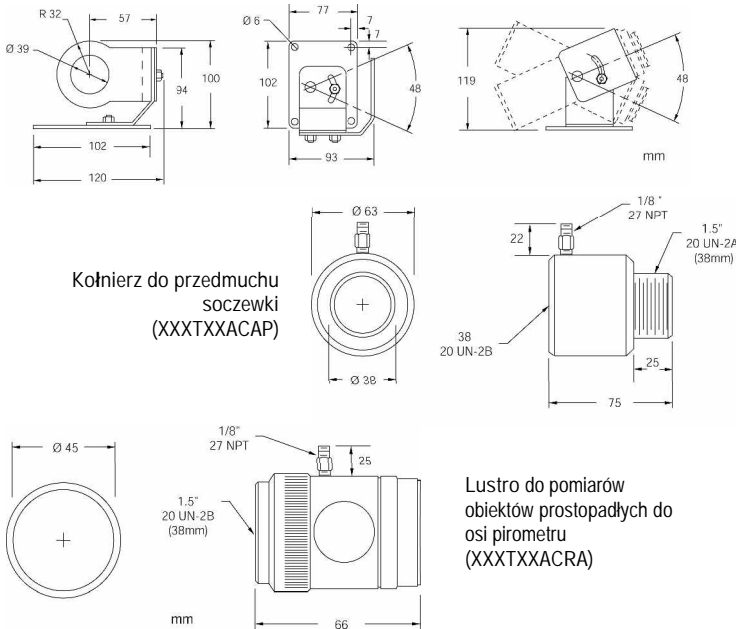
- Certyfikat kalibracji oparty na NIST/DKD (XXXDKDCERT)
- Do stref zagrożonych wybuchem, PTB-approval (...IS1)
- Obudowa do chłodzenia wodą/powietrzem z kolnierzem do przedmuchu soczewki (...W)



## Akcesoria

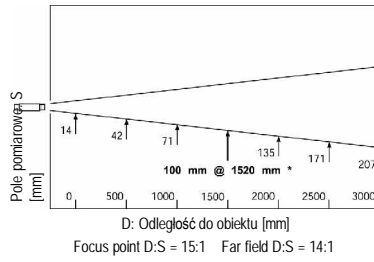
- Celownik optyczny (XXXTXXACSV)
- Szkło ochronne (XXXTXACTW...)
- Osłona ThermoJacket (RAYTXJTJ3M)
- Rejestratory, wyświetlacze, świadectwa sprawdzenia itp.
- Akcesoria specjalne na życzenie

Kolnierz ustalinalny (XXXTXXACAB)



## Specyfikacja optyczna

Standard Focus: modele LTP

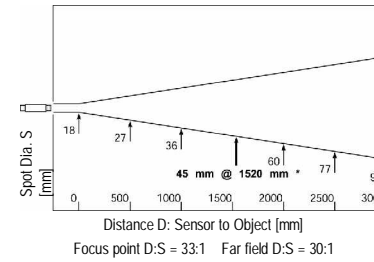


Opcja Close Focus	
D (mm)	S (mm)
0	10
50	7,5*
150	115

D:S = 7:1, Far Field = 4:1

\*focus point

Standard Focus: LT, MT, G5, P7 models



Close Focus Option 1	
D (mm)	S (mm)
0	16
76	2,5*
500	92

D:S = 30:1, Far Field = 5:1

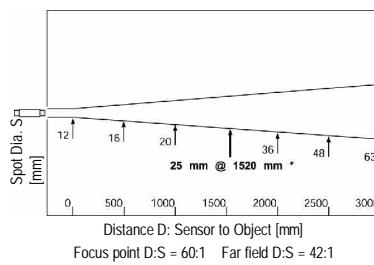
Close Focus Option 2	
D (mm)	S (mm)
0	17
200	6,4*
450	32

D:S = 32:1, Far Field = 10:1

\*focus point

Opcja Close Focus niedostępna dla modeli G5 i P7

Standard Focus: HT models



Close Focus Option 1	
D (mm)	S (mm)
0	11
76	1,3*
500	66

D:S = 60:1, Far Field = 7:1

Close Focus Option 2	
D (mm)	S (mm)
0	11
200	3,4*
450	22

D:S = 60:1, Far Field = 14:1

\*focus point

## Zestaw do komunikacji zdalnej

Wymagany dla modeli Smart. Zestaw składa się z interfejsu RS232/HART oraz oprogramowania DataTemp MultiDrop pod Windows. Jeden zestaw może obsłużyć kilka czujników. Wymaga wolnego portu RS232 w komputerze oraz systemu Windows..



57501, Rev. C, 06/2002 – Raytek, the Raytek Logo, Thermalert and DataTemp are registered trademarks of Raytek Corporation. Specifications subject to change without notice.

Worldwide Headquarters  
Raytek Corporation  
Santa Cruz, CA USA  
Tel: +1 831 458 – 1110  
+1 800 227 – 8074  
Fax: +1 831 458 – 1239  
automation@raytek.com

European Headquarters  
Raytek GmbH  
Berlin, Germany  
Tel: +49 30 47 80 08 - 0  
Sales: - 400  
Fax: +49 30 4 71 02 51  
raytek@raytek.de

www.raytek.com  
for up-to-the-minute features

**Raytek**