

Dane podstawowe

- Głowica GPS z celownikiem laserowym TTL
- Rozdzielczość optyczna do 50 : 1
- Zakres pomiarowy od -18 do 538°C
- Standardowy wyświetlacz 1/8 DIN z dużymi cyframi
- Zaawansowane funkcje obróbki sygnału
- Zmienny współczynnik emisyjności
- Dodatkowe wyjście 4..20mA lub termoparowe
- Ustawialne progi alarmowe z histerezą
- Duży wybór głowic pomiarowych
- Optyka standardowa i o skróconej ogniskowej
- Akcesoria do chłodzenia i przedmuchu soczewki
- Głowice wymienne na obiekcie

Specyfikacja pomiarowa

Wyświetlacz z głowicą pomiarową

Zakres temperatur wszystkie głowice	-18 to 538°C
Zakres spektralny GPR/GPS	8 do 14 μm
Dokładność ¹ wyjście mA	±1% lub ±1°C ²
Powtarzalność	±0,5% lub ±1°C ²
Czas odpowiedzi (95%) GPR/GPS	300 ms
Emisyjność	0,1 do 1,09 co 0,01
Funkcje	Podtrzymanie maksimum i minimum (do 998 s, 999=zewnętrzny reset). Uśrednianie (do 60 s) T-ambient: kompensacja temperatury otoczenia

¹ temperatura pracy 23°C ± 5°C

² którekolwiek większe

Dane techniczne głowic pomiarowych

Stopień ochrony	
Panel wyświetlacza GP	IP54 (IEC529)
GPR/GPS ¹	IP65 (IEC529)
Temperatura otoczenia	
Wyświetlacz GP	0 do 50°C
GPR/GPS ²	0 do 65°C
z chłodzeniem powietrzem	do 120°C
z chłodzeniem wodą	do 177°C
Temperatura przechowywania	-30 do 65°C
Wilgotność względna	10 do 95%, bez kondensacji
Wymiary wyświetlacza GP	1/8 DIN x 120 mm
Waga wyświetlacza GP	320 g

¹ GPR/GPS przy zastosowaniu przewodu firmowego.

² GPS laser wyłącza się automatycznie przy 50°C

Raytek Compact Series

GP

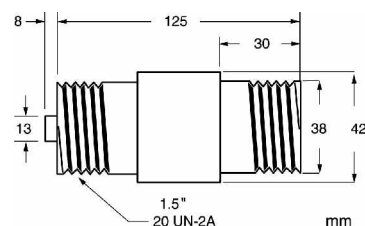


Specyfikacja elektryczna - wyświetlacz

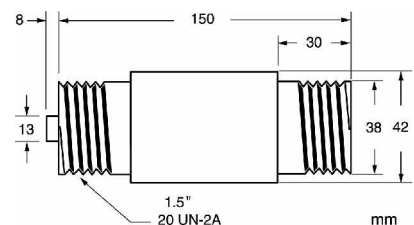
Wejścia	Ustawiane przez użytkownika: GPR, GPS, dowolny sygnał 0-5 V lub 4-20 mA lub termoparowy typu J, K, E, N, R, S, T Zewnętrzny reset dla funkcji max. i min.
Wyjścia	4-cyfrowy, 7-segmentowy wyświetlacz LED, °C/°F Ustawialny przez użytkownika sygnał 4-20 mA lub termoparowy (J, K, E, N, R, S, T) Dwa progi alarmowe z histerezą dla sygnału 5V 24 VDC/50 mA do zasilania przetworników
Zasilanie	110/230 VAC, ±20%, 50 – 60 Hz

Wymiary

Głowica GPR



Głowica GPS



Opcje

Opcje muszą być określone przy zamawianiu.

Główce GPR/GPS

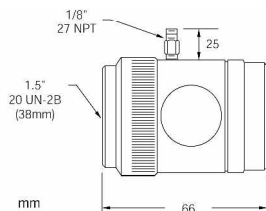
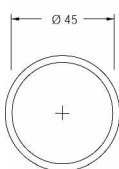
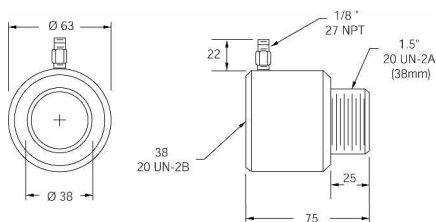
- Obudowa do chłodzenia wodą wraz z kołnierzem do przedmuchu soczewki (...W)
- Certyfikat kalibracji ISO oparty na NIST/DKD (XXXGPCERT)
- Polskie świadectwo sprawdzenia

Akcesoria dla wyświetlacza GP

- Kołnierz montażowy (XXXGPACFB)
- Zewnętrzne przełączniki: 10 Amp AC (XXXGPSSRAC) lub 8 Amp DC (XXXGPSSRDC)

Akcesoria dla głowic GPS/GPR

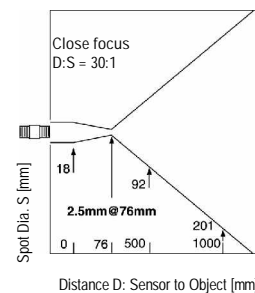
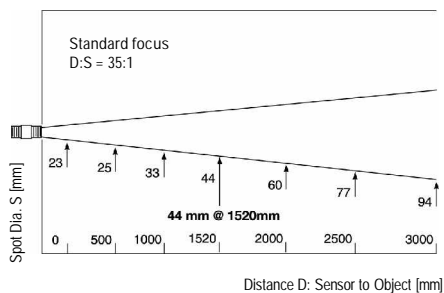
Kołnierz do przedmuchu (XXXTXXACAP)



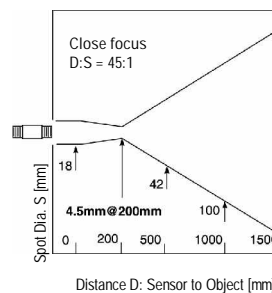
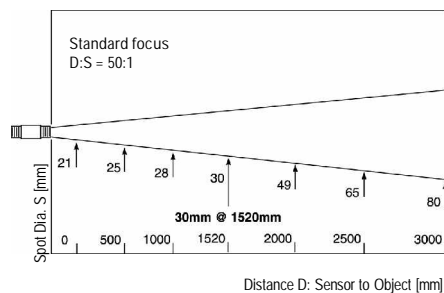
Lustro 90° do pomiaru obiektów prostopadle do osi pirometru (XXXTXXACRA)

Rozdzielczości optyczne

GPR



GPS z celownikiem laserowym



www.raytek.com
for up-to-the-minute features

59801, Rev. C, 06/2004 – Raytek, the Raytek Logo, Thermalert and DataTemp are registered trademarks of Raytek Corporation. Specifications subject to change without notice.

Worldwide Headquarters
Raytek Corporation
Santa Cruz, CA USA
Tel: +1 831 458 – 1110
+1 800 227 – 8074
Fax: +1 831 458 – 1239
automation@raytek.com

European Headquarters
Raytek GmbH
Berlin, Germany
Tel: +49 30 47 80 08 - 0
Sales: - 400
Fax: +49 30 4 71 02 51
raytek@raytek.de

Raytek®