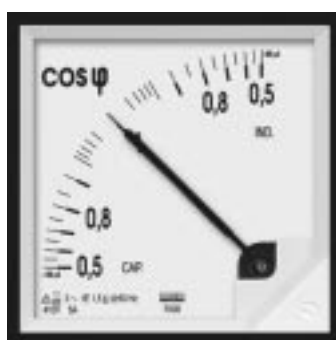


MIERNIKI WSPÓŁCZYNNIKA MOCY

Mierniki magnetoelektryczne z wbudowanym przetwornikiem

TYPY FA39 i FA32

PKWiU 33.20.45-30.99



Mierniki współczynnika mocy typu FA39 i FA32 są miernikami magnetoelektrycznymi z wbudowanym przetwornikiem pomiarowym, przeznaczonymi do pomiaru współczynnika mocy ($\cos\phi$) w sieciach energetycznych prądu przemiennego.

Miernik mierzy współczynnik mocy ($\cos\phi$) tylko w jednej fazie. Warunkiem koniecznym do uzyskania poprawnych pomiarów w sieciach trójfazowych jest symetria napięć i prądów, czyli symetryczne obciążenie sieci. W sieci trójfazowej obciążonej niesymetrycznie należy stosować trzy mierniki współczynnika mocy.

DANE TECHICZNE

Zakresy pomiarowe:	0,5 _{poj} ...1...0,5 _{ind} 0,8 _{poj} ...1...0,2 _{ind} 0,85 _{poj} ...1...0,85 _{ind} 0 _{ind} ...1
Napięcie wejściowe jedno z szeregu:	
- dla miernika jednofazowego	60, 100, 110, 230, 400 V
- dla miernika pracującego w sieci trójfazowej obciążonej symetrycznie	100, 110, 230, 400, 415, 440, 500 V
Prąd wejściowy I_n	1 A lub 5 A
Klasa dokładności	1,5

Znamionowe warunki użytkowania:

- temperatura otoczenia	5...23...40°C
- wilgotność względna otaczającego powietrza	25...85%
- napięcie wejściowe	Un±15%
- prąd wejściowy	20...40...100...120 % I _n
- częstotliwość wielkości wejściowych	45...50...60...65 Hz
- pozycja pracy	wg zamówienia (tablica 1) ±5°

Błędy dodatkowe w granicach nominalnych warunków użytkowania

wg normy PN-92/E-06501/03

Moc pobierana:

- w obwodzie napięciowym	≤ 8 VA (dla Un=500 V)
- w obwodzie prądowym	≤ 0,2 VA

Stopień ochrony zapewniany przez:

- obudowę	IP50 lub IP54 - na życzenie
- zaciski	IP20

Materiał obudowy

tworzywo termoplastyczne

Materiał szyby

szkło

Masa:

- FA39	0,23 kg
- FA32	0,4 kg

Kompatybilność elektromagnetyczna:

Miernik ma znak CE

- odporność na zakłócenia elektromagnetyczne	wg normy EN 50082-2
- emisja zakłóceń elektromagnetycznych	wg normy EN 50081-2

Wymagania

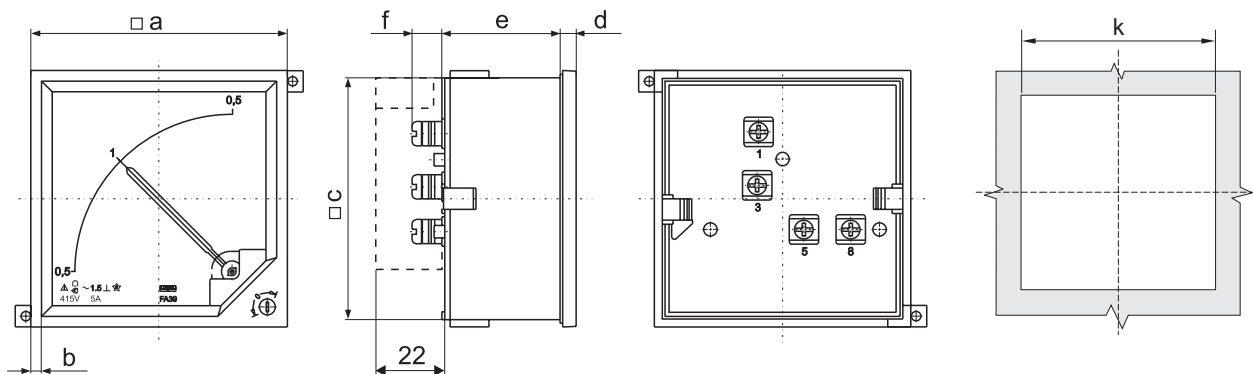
bezpieczeństwa	wg normy IEC1010-1+A1
- kategoria instalacji	III
- stopień zanieczyszczenia	2
- maksymalne napięcie pracy względem ziemi	600 V

WYPOSAŻENIE:

- karta gwarancyjna	1 szt.
- trzymacze mocujące miernik do tablicy	2 szt.
- instrukcja obsługi	1 szt.
- osłona zacisków	1 szt.

Do mierników współpracujących z przekładnikami prądowymi lub napięciowymi Zakład w ramach kompletacji może dostarczyć przekładniki.

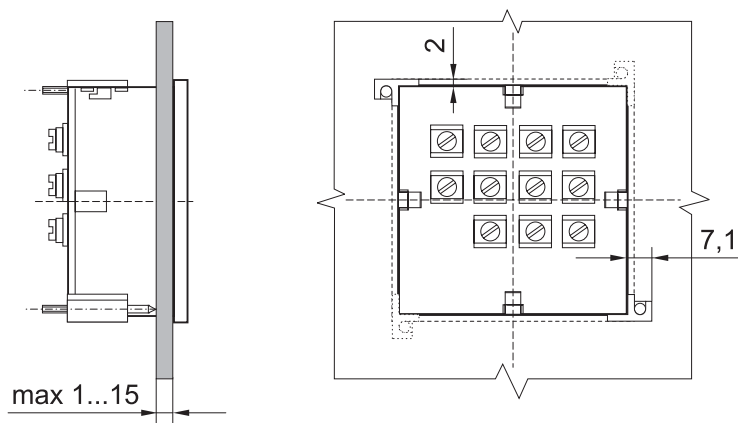
WYMIARY ZEWNĘTRZNE



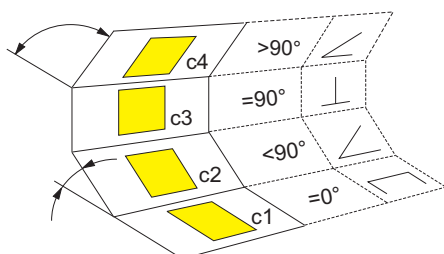
Typ	a	b	c	d	e	f	k
	mm						
FA39	96	4	92 ^{+0,3}	5	45	10... 20	92 ^{+0,8}
FA32	144	4,5	137,3 ^{-0,5}	6	48	10... 20	138 ^{+1,0}

SPOSÓB MOCOWANIA W TABLICY

Miernik jest mocowany do tablicy dwoma trzymaczami śrubowymi, które mogą być zamocowane na dowolnych przeciwległych narożnikach obudowy.



POZYCJE PRACY

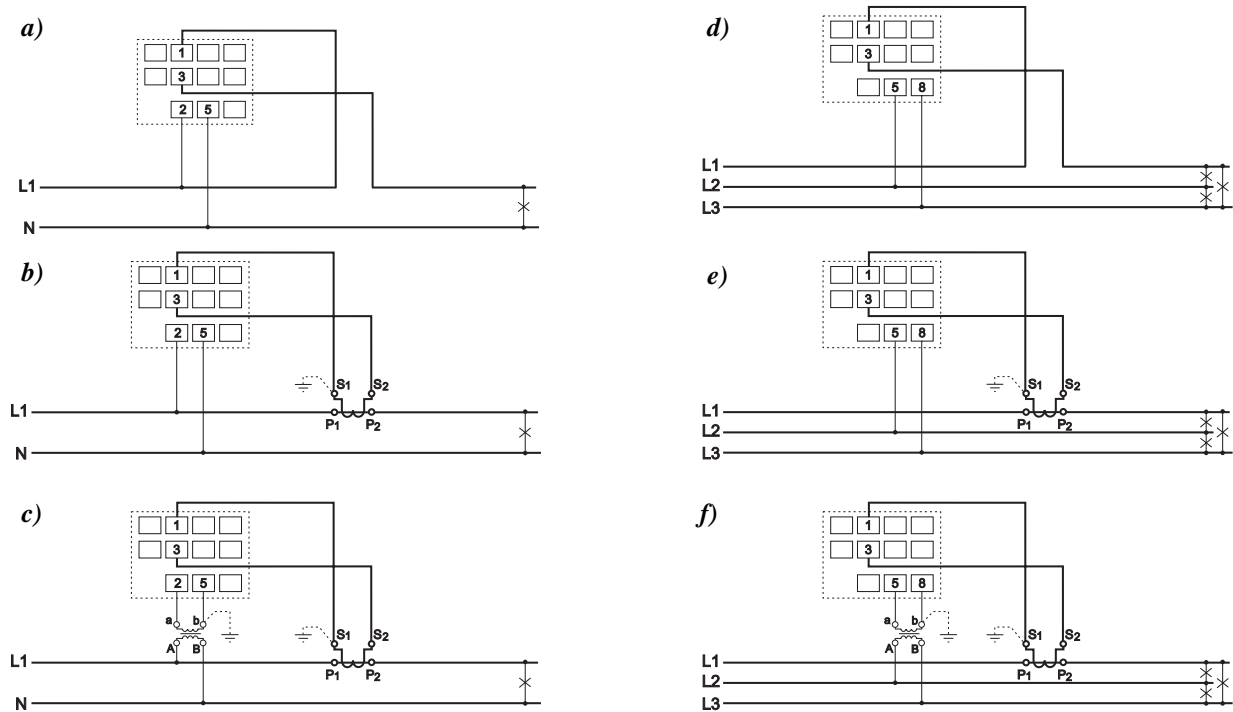


Tablica 1

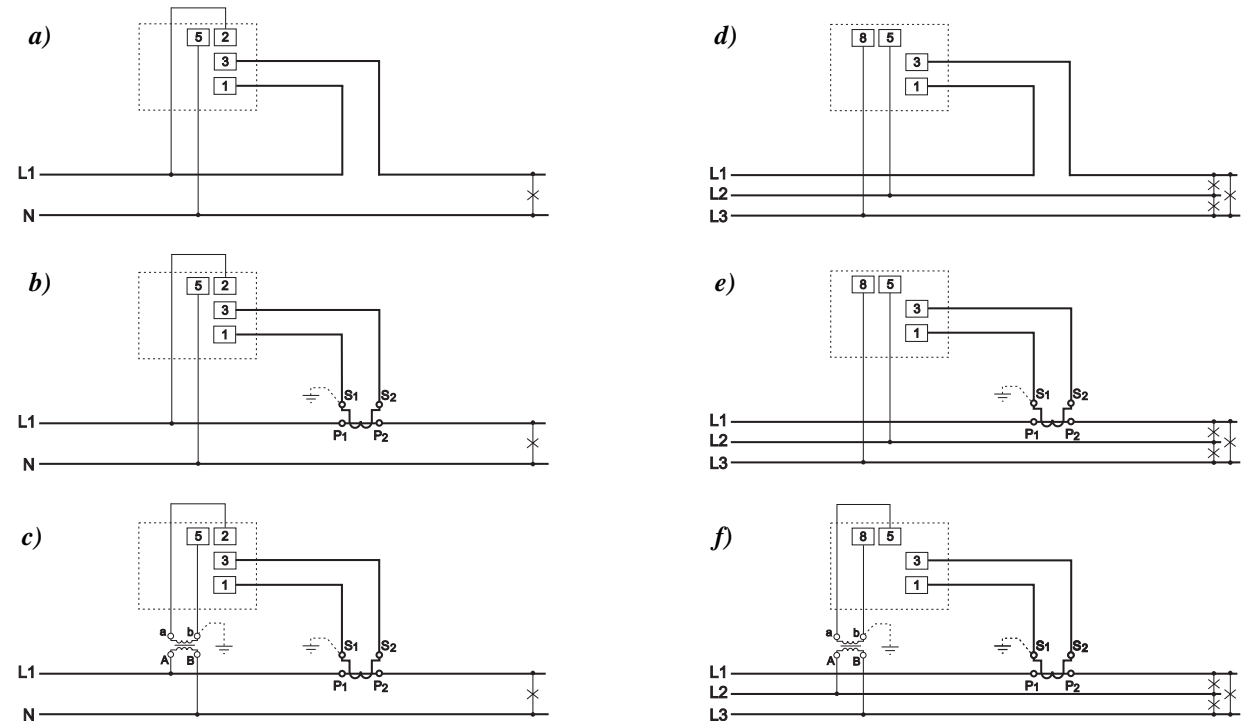
Kod	Pozycja pracy
O	c3
A	c1
B	c2 $\alpha = 15^\circ$
C	c2 $\alpha = 30^\circ$
D	c2 $\alpha = 45^\circ$
E	c2 $\alpha = 60^\circ$
F	c2 $\alpha = 75^\circ$
H	c4 $\alpha = 105^\circ$
I	c4 $\alpha = 120^\circ$

POŁĄCZENIA ELEKTRYCZNE OBWODÓW ZEWNĘTRZNYCH

MIERNIK FA39



MIERNIK FA32



- a) Fazomierz do sieci jednofazowej, przyłączony bezpośrednio.
- b) Fazomierz do sieci jednofazowej, przyłączony przez przekładnik prądowy.
- c) Fazomierz do sieci jednofazowej, przyłączony przez przekładnik prądowy i napięciowy.
- d) Fazomierz do sieci trójfazowej obciążonej symetrycznie, przyłączony bezpośrednio.
- e) Fazomierz do sieci trójfazowej obciążonej symetrycznie, przyłączony przez przekładnik prądowy.
- f) Fazomierz do sieci trójfazowej obciążonej symetrycznie, przyłączony przez przekładnik prądowy i napięciowy.



KOD WYKONAŃ

TABLICOWE MIERNIKI MOCY FA39 i FA32						
Pomiar współczynnika mocy w układzie						
jednofazowym	1					
trójfazowym w sieci trójfazowej symetrycznie obciążonej	3					
Zakres pomiarowy						
0,5 _{poj} ...1...0,5 _{ind}	A					
0,8 _{poj} ...1...0,2 _{ind}	B					
0,85 _{poj} ...1...0,85 _{ind}	C					
0 _{ind} ...1	D					
Prąd wejściowy						
1 A	1					
5 A	5					
Napięcie wejściowe						
60 V (tylko do pomiaru w układzie jednofazowym)	01					
100 V	02					
110 V	03					
230 V	04					
400 V	05					
415 V (tylko do pomiaru w układzie trójfazowym)	06					
440 V (tylko do pomiaru w układzie trójfazowym)	07					
500 V (tylko do pomiaru w układzie trójfazowym)	08					
Na życzenie - po uzgodnieniu	XX					
Pozycja pracy						
wpisać kod pozycji pracy z tablicy 1	X					
Rodzaj wykonania						
wykonanie katalogowe	00					
wykonanie specjalne*	XX					
Próby odbiorcze						
bez dodatkowych żądań	0					
atest Kontroli Technicznej	1					
inne wykonania	X					

* numerację wykonania ustala producent

Np.: Miernik FA39-1-A-5-04-O-00-0 oznacza wykonanie miernika współczynnika mocy do pomiaru w sieci jednofazowej, zakres pomiarowy 0,5_{poj}...1...0,5_{ind}, prąd wejściowy 5A, napięcie wejściowe 230 V w pozycji C3 (pionowa), wykonanie katalogowe, bez dodatkowych wymagań.