

Wägezellen Serie ACR

- Messbereiche von 0...200 kg bis 0...20 t
- Behälter- und Tankverwiegung
- Plattform- und Fahrzeugwaagen
- Allgemeine Druckkraft-Messungen
- Hermetisch dichte Ausführung
- Robuste, kompakte Bauweise
- Hohe Genauigkeit bis 0,02%
- Ausgangssignal 3 mV/V



Die Wägezellen der Serien ACR wurden für die Messung von Drucklasten bis zu 20 t in industriellen Anwendungen entwickelt, wo eine hohe Genauigkeit gefordert wird. Die robuste, hermetisch dichte Konstruktion aus hochfestem Werkzeugstahl garantiert eine sehr gute Reproduzierbarkeit bei einem hohen Ausgangssignal von 3 mV/V und geringem Messweg. Die Messwertempfänger sind in verschiedenen Genauigkeitsklassen lieferbar. Sie behalten ihre Genauigkeit auch über einen weiten Temperaturbereich und unter schwierigen Umgebungsbedingungen wie Feuchtigkeit, Staub, Schmutz und Vibration. Zur Erreichung der spezifizierten Genauigkeit sollten die hier beschriebenen Kopf- und Bodenplatten verwendet werden. Auf eine korrekte axiale Lasteinleitung muss geachtet werden.

Bestellinformation: **ACRC** - **5T**
 Modell - Messbereich

Technische Daten			
Modell	ACRU	ACRC	ACRD
Nennmessbereich:	1 t, 2 t, 3 t, 5 t, 10 t	200 kg, 300 kg, 500 kg, 1 t, 2 t, 3 t, 5 t, 10 t, 20 t	200 kg, 300 kg 500 kg, 1 t, 2 t, 3 t, 5 t, 10 t, 20 t
Empfindlichkeit:	3,0 mV/V ±0,1%		3,0 mV/V ±0,2%
Linearitätsfehler:	≤0,02% v.E.	≤0,05% v.E.	≤0,1% v.E.
Hysterese:	≤0,02% v.E.		≤0,1% v.E.
Reproduzierbarkeit:	≤0,02% v.E.		≤0,1% v.E.
Kriechen:	≤0,02% in 20 min		≤0,1% in 20 min
Brückenunsymmetrie:	≤1% v.E.		
Nenntemperaturbereich:	-10...+70°C		
Gebrauchstemperaturbereich:	-20...+80°C		
Temp.-Effekt Spanne:	≤0,03% v.M./10 K		≤0,05% v.M./10 K
Temp.-Effekt Nullpunkt:	≤0,03% v.E./10 K		≤0,05% v.E./10 K
Eingangswiderstand:	350 Ω ±3,5 Ω		
Ausgangswiderstand:	350 Ω ±5 Ω		
Isolationswiderstand (min):	5000 MΩ bei 50 VDC		2000 MΩ bei 50 VDC
Speisespannung:	10 V (empf.), 15 V (max.)		
Elektr. Anschluss:	Ø9 mm x 5 m (22AWG x 4-adrig + Schirm)		
Schutzklasse	Entspricht IP 67		
Zulässige Überlast:	150% Nennmessbereich		
Bruchlast:	300% Nennmessbereich		

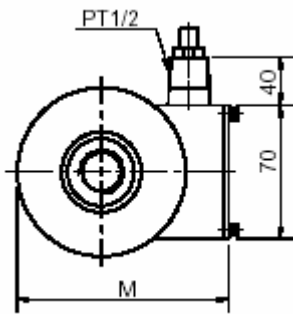
ALTHEN GmbH Mess- und Sensortechnik

Frankfurter Str. 150 - 152
 D-65779 Kelkheim

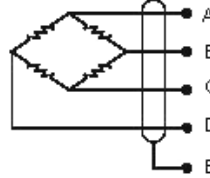
Tel. : +49(0)6195 70060
 Fax: +49(0)6195 700666

<http://www.althen.de>
 E-Mail: verkauf@althen.de

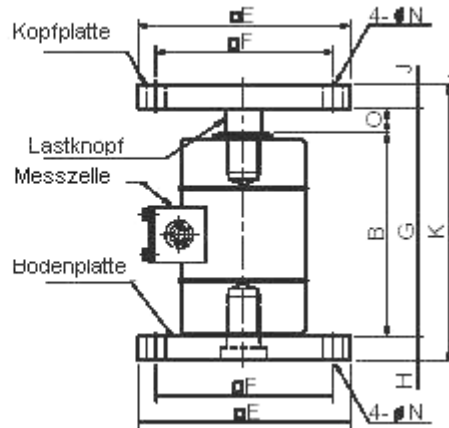
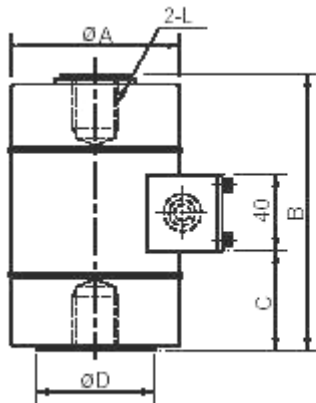




Anschlussbelegung:



- A: rot (+) Speisespannung
- B: grün (+) Signal
- C: weiß (-) Speisespannung
- D: blau (-) Signal
- E: Schirm



Abmessungen in mm

Messbereich	A	B	C	D	E	F	G	H	J	K	L	M	N	O	Kopfplatte	Bodenplatte	Lastknopf	Gewicht (kg)
200 bis 300 kg (1961N...2942N)	88	110	33	34	100	78	119	15	15	149	M12x1,25 Tiefe 13	112	8	9	BPCR1	MPCR1	LBCR1	2,8
500 kg bis 1 t (4903N...9807N)		106								145								
2 bis 5 t (19,61kN...49,03kN)	88	145	52,5	66	130	106	161	24	24	209	M24x2 Tiefe 30	112	12	16	BPCR2	MPCR2	LBCR2	4,5
10 t (98,07kN)	138	210	70	102	160	126	230	30	30	290	M39x2 Tiefe 50	171	14	20	BPCR3	MPCR3	LPCR3	12,5
20 t (196,1kN)	164	283	120	120	200	150	303	30	30	363	M50x2 Tiefe 65	189	14	20	BPCR4	MPCR4	LPCR4	27,4

*Technische Änderungen vorbehalten/Copyright Althen 03-2006

ACR

ALTHEN GmbH Mess- und Sensortechnik

Frankfurter Str. 150 - 152
D-65779 Kelkheim

Tel. : +49(0)6195 70060
Fax: +49(0)6195 700666

<http://www.althen.de>
E-Mail: verkauf@althen.de

