



Safety, Sensors & Controls

ASO GmbH

Produktkatalog 2018

Product catalogue 2018



Gültig ab 1. Januar 2018
Valid from 1 January 2018

ASO-Produktmarken

ASO-Product brands

SENTIR *edge*

ASO-Sicherheitskontaktleisten
ASO-Safety contact edges

8
Bestellschlüssel
Order key

9
Beschreibung SENTIR *edge*
Description SENTIR *edge*

10-29
SENTIR *edge* Serie
SENTIR *edge* series

30-35
Kontaktstecker KS
Contact plug KS

36-37
Aufsatzpuffer AP
Stoppers AP

38-39
Aluminiumleiste AL
Aluminium rail AL

40-41
SENTIR *edge* Zubehör
SENTIR *edge* accessories

SENTIR *bumper*

ASO-Sicherheitskontaktpuffer
ASO-Safety contact bumpers

42
Bestellschlüssel
Order key

43
Beschreibung SENTIR *bumper*
Description SENTIR *bumper*

44-45
SENTIR *bumper* Serie
SENTIR *bumper* series

SENTIR *mat*

ASO-Sicherheitskontaktmat-
ten
ASO-Safety contact mats

46
Bestellschlüssel
Order key

47
Beschreibung SENTIR *mat*
Description SENTIR *mat*

48-51
SENTIR *mat* Serie
SENTIR *mat* series

52-53
SENTIR *mat* Zubehör
SENTIR *mat* accessories

ELMON

ASO-Sicherheitschaltgeräte
ASO-Safety relays

54
Bestellschlüssel
Order key

55-58
ELMON Serie
ELMON series

INDUS

**ASO-Induktives
Signalübertragungssystem**
ASO-Inductive
signal transmission system

59
INDUS Produktneuigkeit
INDUS Product News

60
INDUS *compact*
INDUS *compact*

61
INDUS *vertical*
INDUS *vertical*

62-65
INDUS Zubehör
INDUS accessories

STEPTU

ASO-Fußschalter
ASO-Foot switch

66
STEPTU Serie
STEPTU series

DRICO

ASO-Torsteuerungen
ASO-Drive controls

67-69
DRICO
DRICO

70-71
Steuerungszubehör
Control accessories

Allgemeine Informationen General information

72-73
ASO GmbH - Lieferhinweise und AGB
ASO GmbH - General delivery information and business terms and conditions

74-75
ASO-Ansprechpartner
ASO-Contacts

SENTIR
edge

SENTIR
bumper

SENTIR
mat

ELMON

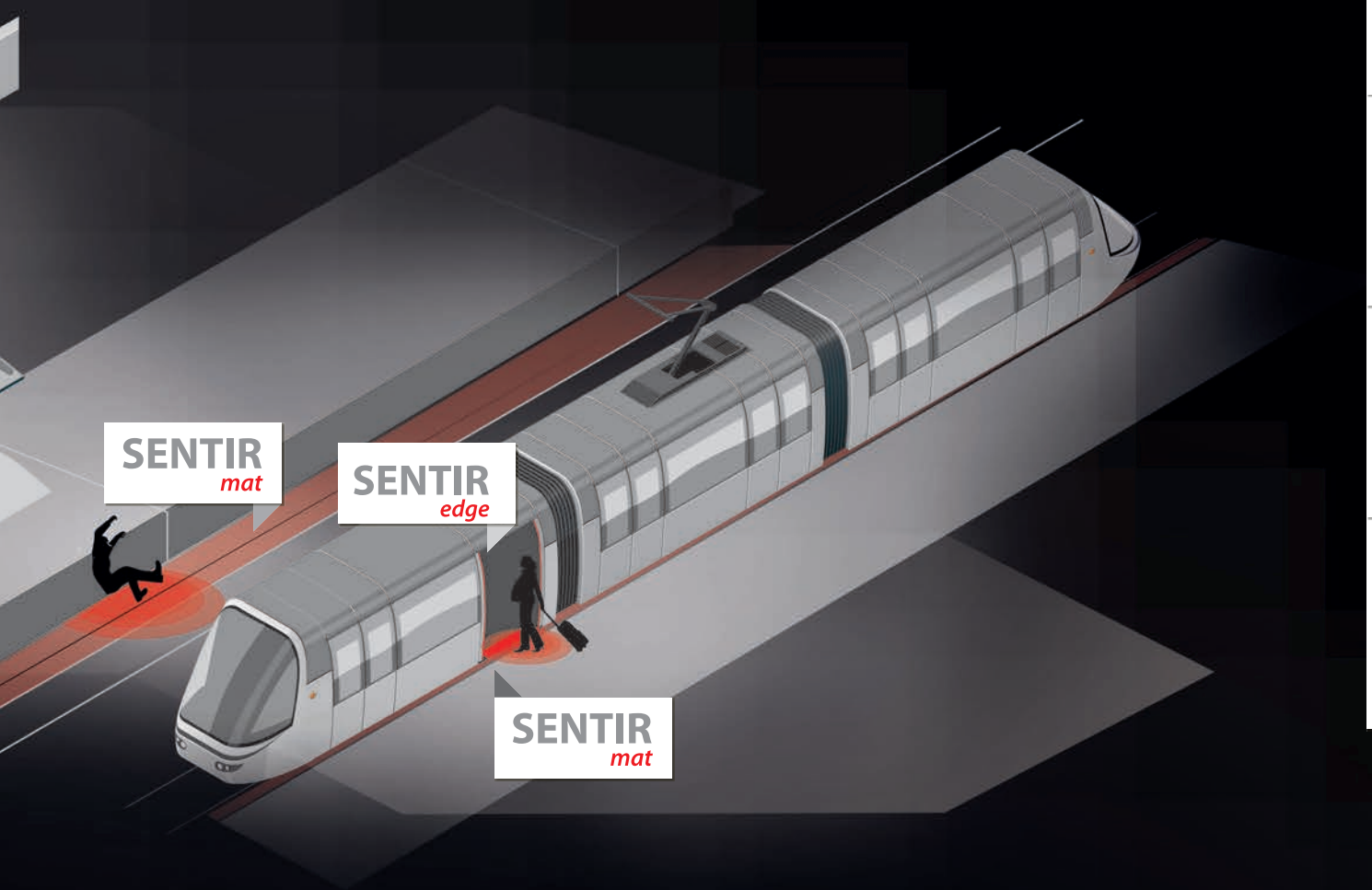
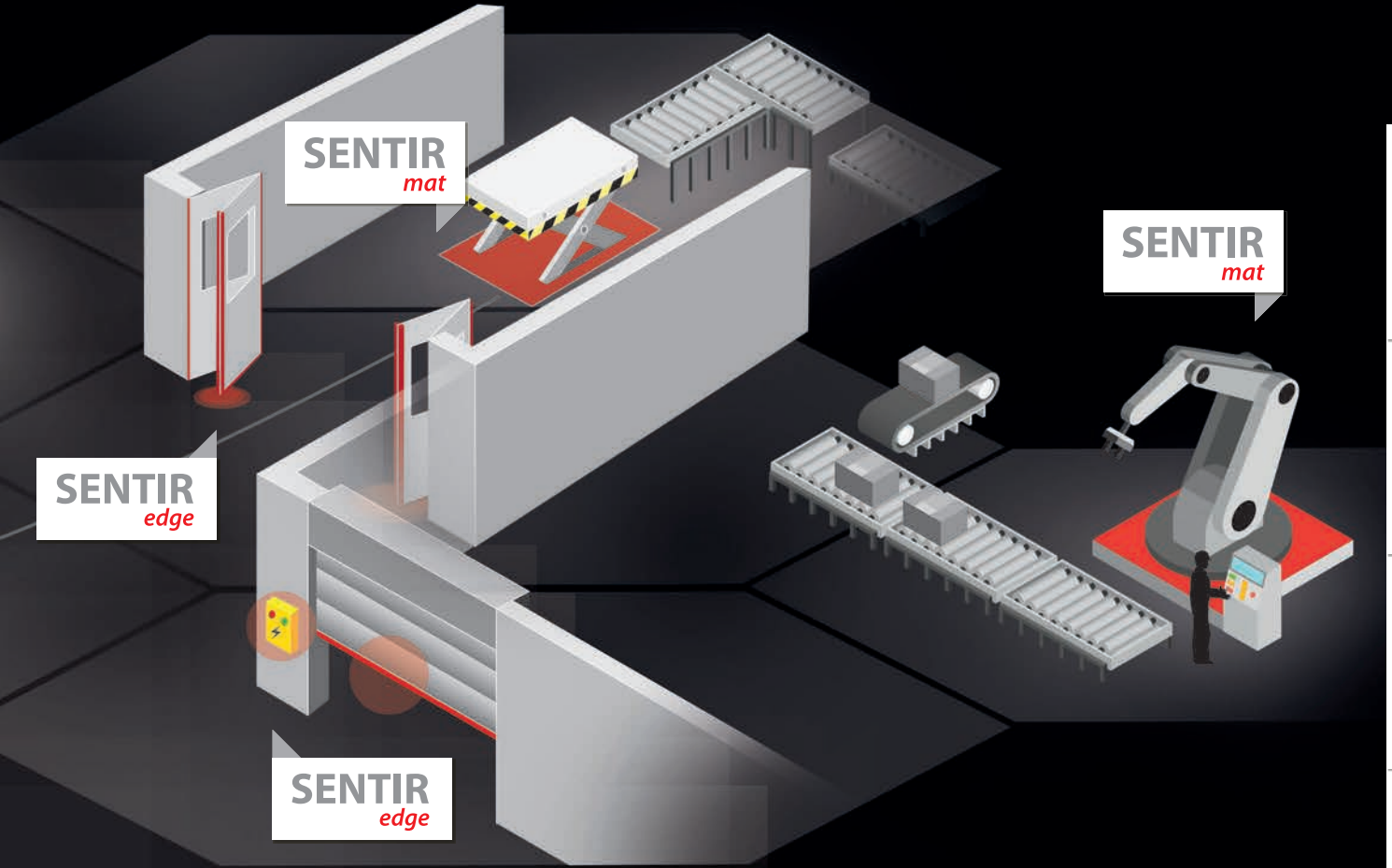
INDUS

STEPTU

DRICO

Anwendungen Applications





SENTIR edge
SENTIR bumper
SENTIR mat
STEPTU
ELMON
INDUS
DRICO

ASO - Zusammenspiel der Produkte

ASO - Interplay of Products

Erfassen
Sense



SENTIR
Taktile Sensoren
Tactile Sensors

Übertragen
Transmit



INDUS
Signalübertragungssystem
Signal Transmission System

Auswerten
Evaluate



ELMON
Sicherheitsschaltgerät
Safety Relay

Steuern
Control



DRICO
Torsteuerung
Drive Control

SENTIR
edge

SENTIR
bumper

SENTIR
mat

ELMON

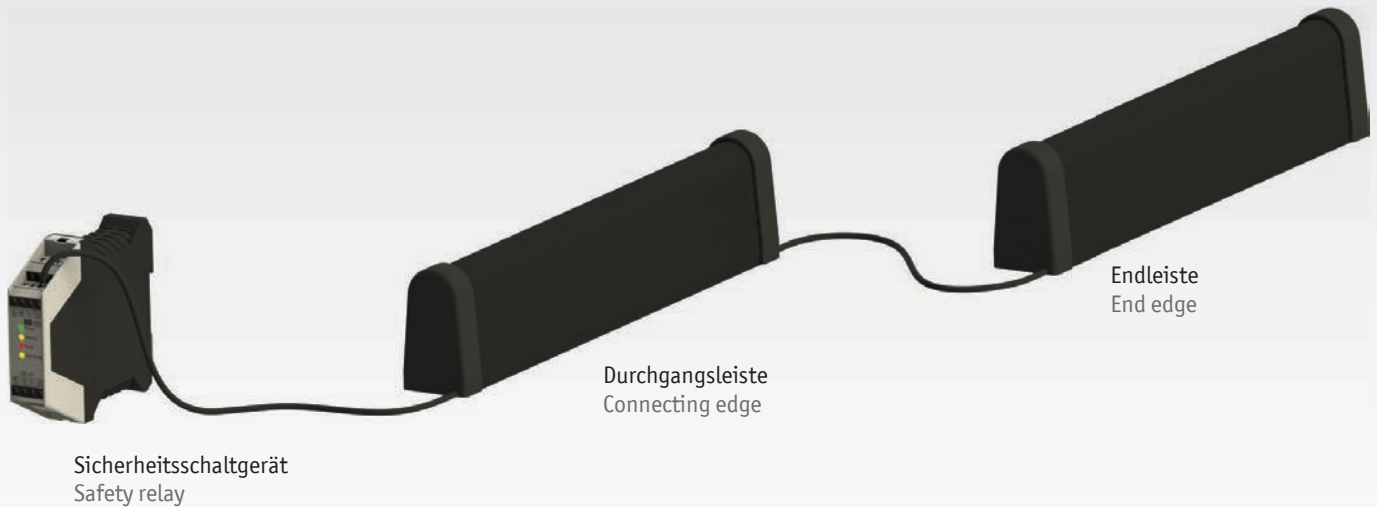
INDUS

STEPTU

DRICO

Konfektionierte Sicherheitskontaktleisten

Assembled Safety Contact Edges



①	②	③	④	⑤	⑥	⑦	⑧
SENTIR <i>edge</i>	15 35	115 - 10 .55	C	T	Li	2	L = x.x

1 Bezeichnung | Description

ASO-Sicherheitskontaktleisten
ASO-Safety contact edges

2 Profilbreite in mm | Profile width in mm

Entspricht den Angaben, z.B. 35 mm
Complies to given information, 35 mm e.g.

3 Profilhöhe in mm | Profile height in mm

z.B. 55 mm | e.g. 55 mm

4 Montagefuß | Base shape

C : Clips-Fuß | Clips base
T : T-Fuß | T base
sT : kleiner T-Fuß | small T base
S : Seitliche Clipsfüße | Lateral clips base
D : Mehrfach T-Fuß | Multiple T base
F : Klemmfinne | Fin base

5 Materialart | Materials

T : TPE
K : EPDM
N : NBR
B : Brandhemmendes TPE | Fire-retardant TPE
To : Ölresistentes TPE | Oil-resistant TPE

6 Dichtlippe | Sealing lips

- : Keine | None
Li : Einseitig nach Innen | Single-sided inwards
La : Einseitig nach Außen | Single-sided outwards
LL : Beidseitig nach Außen | Double-sided outwards
B : Balg | Bulb

7 Art der Leiste | Kind of edge

1 : Endleiste mit innenliegendem Widerstand
End edge with internal resistor
2 : Durchgangsleiste | Connecting edge
3 : Endleiste mit herausgeführtem Widerstand
End edge with external resistor

8 Leistenlänge | Edge length

z.B. L = 2,50 m | e.g. L = 2.50 m

HINWEIS: Nicht alle erhältlichen Produktvarianten sind in diesem Produktkatalog aufgelistet - fragen Sie uns!

PLEASE NOTE: Not all available product variants are listed in this product catalogue - please contact us for more information!

Das Plug'N'Sense System

The Plug'N'Sense System

Kontaktstecker KS 4 mit Dichtung
Contact plug KS 4 with sealing

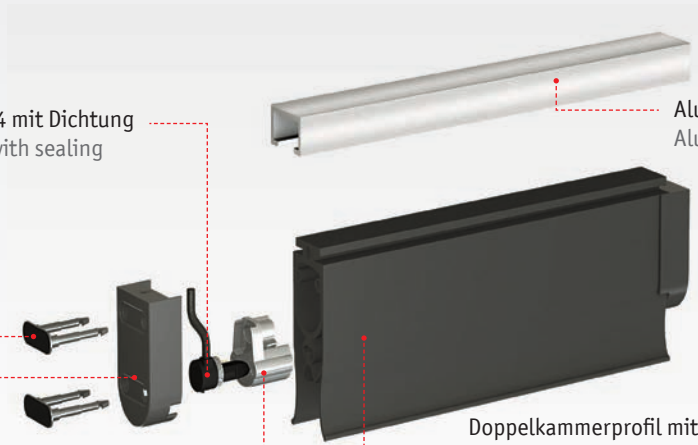
Befestigungsclip
Fixation clip

Endkappe „EK“
End cap „EK“

Klemmstück
Lock cap

Aluminiumbefestigungsprofil „AL“
Aluminium fixation profile „AL“

Doppelkammerprofil mit integrierter Schaltkammer
Double chamber rubber profile with integrated switching chamber



Wie berechne ich eine fertige Kontaktleiste?
How to calculate an assembled contact edge?

SENTIR edge 25.30 TT 1

L = 2.700 mm inkl. 2,5 m Leitung | incl. 2,5 m cable

Grundpreis Base price:	1	x	50,45 €	=	50,45 €
Materialpreis pro m Material price per m	2,7	x	32,94 €	=	+ 88,94 €

AL 25-14

L = 2.700 mm | L = 2.700 mm

Grundpreis Base price:	1	x	8,15 €	=	+ 8,15 €
Materialpreis pro m Material price per m	2,7	x	6,67 €	=	+ 18,01 €
				=	165,55 €

SENTIR edge

SENTIR bumper

SENTIR mat

ELMON

INDUS

STEPTU

DRICO

ASO-Sicherheitskontaktleisten

ASO-Safety Contact Edges

SENTIR edge



Typ | Type
Artikel Nr. | Article No.

SENTIR edge 8-8
102 044

SENTIR edge 15-10 CT
1503-0040

Zulassung Approvals	Aktuelle Prüfcertifikate (z.B. TÜV, UL) finden Sie unter: www.asosafety.de Current test certification available at www.asosafety.co.uk	
Merkmale Features	selbstklebend self adhesive	C-Fuß C-base
Aluminium- befestigungsprofil Aluminium mounting rail AL Seite Page	-	-
Abmessungen Dimensions	B 8 mm x H 8 mm	B 15,5 mm x H 9 mm
Max. Lieferlänge Max. delivery length	50 m	25 m
Preis pro m Price per m	13,25 €	24,17 €

Zubehör | Accessories

Anschlusstecker Connecting Plug Seite Page	KS 1 L X.X m 30	KS 2 L X.X m 31
Widerstandsstecker Resistor Plug Seite Page	KS 1 W 30	KS 2 W 31
Fertig konfektioniert Assembled	Endleiste mit 2,5 m Leitung und internem Widerstand 8,2 kOhm (exkl. Aluminiumleiste AL). Aufpreis für Durchgangselektrode 5,77 €. End edge with 2.5 m cable and internal resistor (excl. aluminium rail). Extra charge for serial edge 5.77 €.	
Typ Type Artikel Nr. Article No.	SENTIR edge 8-8 1 102 046	- -
Grundpreis Base price	42,86 €	-
Preis pro m Price per m	22,55 €	-

Sie haben individuelle Anforderungen? Dann haben wir auch individuelle Lösungen. Sprechen Sie uns an!
Do you have special requirements? Then we have special, customized solutions. Ask us!



SENTIR edge 15-10 TT
1503-0050



SENTIR edge 15-10 VT
1503-0060

Aktuelle Prüfzertifikate (z.B. TÜV, UL) finden Sie unter: www.asosafety.de
Current test certification available at www.asosafety.co.uk

T-Fuß T base	Profil mit seitlicher Befestigung Profile with by side attachment
AL 15-9	-
38	
B 15,5 mm x H 9 mm	B 15,5 mm x H 9 mm
25 m	25 m
24,27 €	24,27 €

KS 2 L X.X m	KS 2 L X.X m
31	31
KS 2 W	KS 2 W
31	31

Endleiste mit 2,5 m Leitung und internem Widerstand 8,2 kOhm (exkl. Aluminiumleiste AL). Aufpreis für Durchgangselektrode 5,77 €.
End edge with 2.5 m cable and internal resistor (excl. aluminium rail).
Extra charge for serial edge 5.77 €.

SENTIR edge 15-10 TT 1
102 031

SENTIR edge 15-10 VT 1
1503-0140

41,58 €	41,58 €
33,57 €	33,57 €

SENTIR
edge

SENTIR
bumper

SENTIR
mat

ELMON

INDUS

STEPTU

DRICO

ASO-Sicherheitskontaktleisten

ASO-Safety Contact Edges

SENTIR
edge



Typ | Type
Artikel Nr. | Article No.

SENTIR edge 15.25 TT
1502-0640

SENTIR edge 15.25 TTo
1502-0980

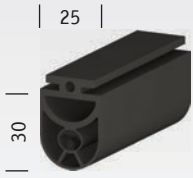
SENTIR edge 15.25 TTLi
1502-0620

Zulassung Approvals	Aktuelle Prüfzertifikate (z.B. TÜV, UL) finden Sie unter: www.asosafety.de Current test certification available at www.asosafety.co.uk		
Merkmale Features	T-Fuß T base	T-Fuß, ölbeständig T base, oil-resistant	T-Fuß, Dichtlippe T base, sealing lip
Aluminium- befestigungsprofil Aluminium mounting rail AL	AL 15-9	AL 15-9	AL 15-9
Seite Page	38	38	38
Abmessungen Dimensions	B 15 mm x H 25 mm	B 15 mm x H 23,5 mm	B 15 mm x H 45 mm
Max. Lieferlänge Max. delivery length	25 m	25 m	25 m
Preis pro m Price per m	14,93 €	39,12 €	15,60 €

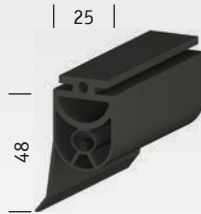
Zubehör | Accessories

Anschlussstecker Connecting Plug Seite Page	KS 4 L X.XX m – 15.25 Set 32	KS 4 L X.XX m – 15.25 Set 32	KS 4 L X.XX m – 15.25 Set 32
Widerstandsstecker Resistor Plug Seite Page	KS 4 W – 15.25 Set 32	KS 4 W – 15.25 Set 32	KS 4 W – 15.25 Set 32
Endkappe End Cap Seite Page	EK 15.25 T -	EK 15.25 T -	EK 15.25 T -
Aufsatzpuffer Stopper Seite Page	AP 15-30 36	AP 15-30 36	AP 15-30 36
Fertig konfektioniert Assembled	Endleiste mit 2,5 m Leitung und internem Widerstand 8,2 kOhm (exkl. Aluminiumleiste AL). Aufpreis für Durchgangsleiste 9,63 €. End edge with 2.5 m cable and internal resistor (excl. aluminium rail). Extra charge for serial edge 9.63 €.		
Typ Type Artikel Nr. Article No.	SENTIR edge 15.25 TT 1 1502-0701	SENTIR edge 15.25 TTo 1 Auf Anfrage! On request!	SENTIR edge 15.25 TTLi 1 1502-0704
Grundpreis Base price	48,90 €	48,90 €	48,90 €
Preis pro m Price per m	24,23 €	48,42 €	24,90 €

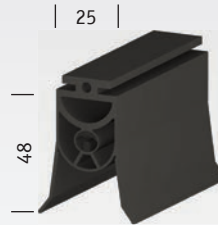
Sie haben individuelle Anforderungen? Dann haben wir auch individuelle Lösungen. Sprechen Sie uns an!
Do you have special requirements? Then we have special, customized solutions. Ask us!



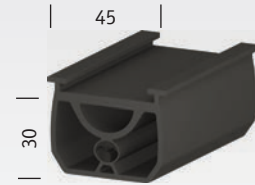
SENTIR edge 25.30 TT
1502-0430



SENTIR edge 25.30 TTLa
1502-0540



SENTIR edge 25.30 TTL
1502-0530



SENTIR edge 45.30 DT
1502-0880

Aktuelle Prüfzertifikate (z.B. TÜV, UL) finden Sie unter: www.asosafety.de
Current test certification available at www.asosafety.co.uk

T-Fuß T base	T-Fuß, Dichtlippe T base, sealing lip	T-Fuß, zwei Dichtlippen base, two sealing lips	T
AL 25-14 AL 25-14 E AL 25-14 V AL 25-10 H 38-39	AL 25-14 AL 25-14 E AL 25-14 V AL 25-10 H 38-39	AL 25-14 AL 25-14 E AL 25-14 V AL 25-10 H 38-39	2 x T-Fuß 2 x T base
B 25 mm x H 30 mm	B 25 mm x H 48 mm	B 25 mm x H 48 mm	Auf Anfrage! On request!
25 m	25 m	25 m	25 m
23,68 €	24,35 €	25,02 €	32,02 €

KS 4 L X.XX m – 25.30 Set	KS 4 L X.XX m – 25.30 Set	KS 4 L X.XX m – 25.30 Set	KS 4 L X,XX m - 45.30 Set
32	32	32	32
KS 4 W – 25.30 Set	KS 4 W – 25.30 Set	KS 4 W – 25.30 Set	KS 4 W - 45.30 Set
32	32	32	32
EK 25.30 T -	EK 25.30 T -	EK 25.30 T -	- -
AP 20-32 36	AP 20-32 36	AP 20-32 36	AP 50-32 37

Endleiste mit 2,5 m Leitung und internem Widerstand 8,2 kOhm (exkl. Aluminiumleiste AL).

Aufpreis für Durchgangsleiste 9,63 €.

End edge with 2.5 m cable and internal resistor (excl. aluminium rail).

Extra charge for serial edge 9.63 €.

SENTIR edge 25.30 TT 1
1502-0681

SENTIR edge 25.30 TTLa 1
1502-0684

SENTIR edge 25.30 TTL 1
1502-0687

SENTIR edge 45.30 DT 1
1502-2011

50,45 €	50,45 €	50,45 €	62,00 €
32,98 €	33,65 €	34,32 €	41,32 €

SENTIR
edge

SENTIR
bumper

SENTIR
mat

ELMON

INDUS

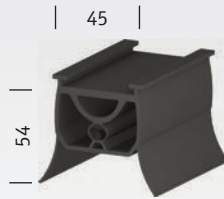
STEPTU

DRICO

ASO-Sicherheitskontaktleisten

ASO-Safety Contact Edges

SENTIR edge



Typ | Type
Artikel Nr. | Article No.

SENTIR edge 45.30 DTLL
1502-0890

**SENTIR edge 40-35 SK
Passiv**
1503-0010

SENTIR edge 25.45 TT
1502-0440

Zulassung | Approvals

Aktuelle Prüfzertifikate (z.B. TÜV, UL) finden Sie unter: www.asosafety.de
Current test certification available at www.asosafety.co.uk

Merkmale | Features

2 x T-Fuß, zwei Dichtlippen
2 x T base, two sealing lips

Hohlkammerprofil, inaktiv
Hollow chamber profile,
inactive

T-Fuß
T base

Aluminium-
befestigungsprofil
Aluminium mounting rail AL

Auf Anfrage! | On request!

AL 40-10

AL 25-14
AL 25-14 E
AL 25-14 V
AL 25-10 H
38-39

Seite | Page

-

39

Abmessungen | Dimensions

B 45 mm x H 54 mm

B 40 mm x H 35 mm

B 25 mm x H 45 mm

Max. Lieferlänge
Max. delivery length

25 m

25 m

25 m

Preis pro m | Price per m

33,36 €

16,22 €

29,34 €

Zubehör | Accessories

Anschlussstecker
Connecting Plug

KS 4 LX,XX m - 45.30 Set

-

KS 4 LX,XX m - 25.45 Set

Seite | Page

32

-

33

Widerstandsstecker | Resistor Plug

KS 4 W - 45.30 Set

-

KS 4 W - 25.45 Set

Seite | Page

32

-

33

Endkappe | End Cap

-

EKN 90/25

EK 25.45 T

Seite | Page

-

31

-

Aufsatzpuffer | Stopper

AP 50-32

-

AP 20-47

Seite | Page

37

-

37

Fertig konfektioniert
Assembled

Endleiste mit 2,5 m Leitung und internem Widerstand 8,2 kOhm (exkl. Aluminiumleiste AL).
Aufpreis für Durchgangsleiste 9,63 € (SENTIR edge 40-35 SK Aufpreis 5,60 €).
End edge with 2.5 m cable and internal resistor (excl. aluminium rail).
Extra charge for serial edge 9.63 € (SENTIR edge 40-35 SK extra charge 5.60 €).

Typ | Type

SENTIR edge 45.30 DTLL 1

-

SENTIR edge 25.45 TT 1

Artikel Nr. | Article No.

1502-2014

-

1502-0691

Grundpreis | Base price

62,00 €

-

51,48 €

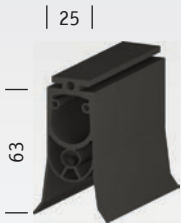
Preis pro m | Price per m

42,66 €

-

38,64 €

Sie haben individuelle Anforderungen? Dann haben wir auch individuelle Lösungen. Sprechen Sie uns an!
Do you have special requirements? Then we have special, customized solutions. Ask us!



SENTIR edge 25.45 TLa
1502-0560



SENTIR edge 25.45 TLL
1502-0550



SENTIR edge 25.45 ST Passiv
1501-0900



SENTIR edge 45 ST
1502-2445

Aktuelle Prüfzertifikate (z.B. TÜV, UL) finden Sie unter: www.asosafety.de
Current test certification available at www.asosafety.co.uk

T-Fuß, Dichtlippe T base, sealing lip	T-Fuß, zwei Dichtlippen T base, two sealing lips	Hohlkammerprofil, inaktiv, seitliche Clips-Füße, zum Anschrauben Hollow chamber profile, inactive, lateral clips base for screwing on	seitliche Clips-Füße lateral clips base
AL 25-14 AL 25-14 E AL 25-14 V AL 25-10 H 38-39	AL 25-14 AL 25-14 E AL 25-14 V AL 25-10 H 38-39	- -	AL 30-10 39
B 25 mm x H 63 mm	B 25 mm x H 63 mm	B 25 mm x H 45 mm	B 35 mm x H 45 mm
25 m	25 m	25 m	25 m
30,68 €	30,01 €	20,00 €	35,92 €

KS 4 L X.XX m – 25.45 Set 33	KS 4 L X.XX m – 25.45 Set 33	- -	KS 4 L X,XX m - 45-Set 33
KS 4 W – 25.45 Set 33	KS 4 W – 25.45 Set 33	- -	KS 4 W - 45-Set 33
EK 25.45 T -	EK 25.45 T -	EK 25.45 T -	EK 45 -
AP 20-47 37	AP 20-47 37	AP 20-47 37	AP 20-47 37

Endleiste mit 2,5 m Leitung und internem Widerstand 8,2 kOhm (exkl. Aluminiumleiste AL).
Aufpreis für Durchgangseleiste 9,63 €.
End edge with 2.5 m cable and internal resistor (excl. aluminium rail).
Extra charge for serial edge 9.63 €.

SENTIR edge 25.45 TLL 1 1502-0694	SENTIR edge 25.45 TLa 1 1502-0697	- -	SENTIR edge 45 ST 1 1502-2461
51,48 €	51,48 €	-	51,48 €
39,31 €	39,98 €	-	45,22 €

SENTIR
edge

SENTIR
bumper

SENTIR
mat

ELMON

INDUS

STEPTU

DRICO

ASO-Sicherheitskontaktleisten

ASO-Safety Contact Edges

SENTIR
edge



Typ | Type
Artikel Nr. | Article No.

SENTIR edge 45 STL1
1502-2450

SENTIR edge 45 DT
1502-2470

SENTIR edge 45 DTLi
1502-2480

Zulassung Approvals	Aktuelle Prüfzertifikate (z.B. TÜV, UL) finden Sie unter: www.asosafety.de Current test certification available at www.asosafety.co.uk		
Merkmale Features	seitliche Clips-Füße, Dichtlippe lateral clips base, sealing lip	2 x T-Fuß 2 x T base	2 x T-Fuß, Dichtlippe 2 x T base, sealing lip
Aluminium- befestigungsprofil Aluminium mounting rail AL	AL 30-10	Auf Anfrage! On request!	Auf Anfrage! On request!
Seite Page	39	-	-
Abmessungen Dimensions	B 35 mm x H 65 mm	B 35 mm x H 45 mm	B 35 mm x H 65 mm
Max. Lieferlänge Max. delivery length	25 m	25 m	25 m
Preis pro m Price per m	36,59 €	38,12 €	38,79 €

Zubehör | Accessories

Anschlussstecker Connecting Plug Seite Page	KS 4 L X,XX m - 45-Set 33	KS 4 L X,XX m - 45-Set 33	KS 4 L X,XX m - 45-Set 33
Widerstandsstecker Resistor Plug Seite Page	KS 4 W - 45-Set 33	KS 4 W - 45-Set 33	KS 4 W - 45-Set 33
Endkappe End Cap Seite Page	EK 45 -	EK 45 -	EK 45 -
Aufsatzpuffer Stopper Seite Page	AP 20-47 37	AP 20-47 37	AP 20-47 37

Fertig konfektioniert
Assembled

Endleiste mit 2,5 m Leitung und internem Widerstand 8,2 kOhm (exkl. Aluminiumleiste AL).
Aufpreis für Durchgangsleiste 9,63 €.
End edge with 2.5 m cable and internal resistor (excl. aluminium rail).
Extra charge for serial edge 9.63 €.

Typ | Type
Artikel Nr. | Article No.

SENTIR edge 45 STL1
1502-2464

SENTIR edge 45 DT 1
Auf Anfrage! | On request!

SENTIR edge 45 DTLi 1
Auf Anfrage! | On request!

Grundpreis | Base price

51,48 €

Auf Anfrage! | On request!

Auf Anfrage! | On request!

Preis pro m | Price per m

45,89 €

Auf Anfrage! | On request!

Auf Anfrage! | On request!


SENTIR edge 35.55 TT
1502-0730

SENTIR edge 35.55 TTLa
1502-0740

SENTIR edge 35.55 CT
1502-0710

SENTIR edge 35.55 CTLa
1502-0720

Aktuelle Prüfzertifikate (z.B. TÜV, UL) finden Sie unter: www.asosafety.de
Current test certification available at www.asosafety.co.uk

T-Fuß T base	T-Fuß, Dichtlippe T base, sealing lip	Mittiger Clips-Fuß clips base	Mittiger Clips-Fuß clips base
AL 35-14 AL 35-14 W AL 35-14 HB	AL 35-14 AL 35-14 W AL 35-14 HB	AL 35-14 AL 35-14 W AL 35-14 HB	AL 35-14 AL 35-14 W AL 35-14 HB
38-39	38-39	38-39	38-39
B 35 mm x H 55 mm	B 35 mm x H 71 mm	B 35 mm x H 55 mm	B 35 mm x H 71 mm
25 m	25 m	25 m	25 m
32,43 €	33,10 €	32,43 €	33,10 €

KS 4 L X.XX m – 35.55 Set	KS 4 L X.XX m – 35.55 Set	KS 4 L X.XX m – 35.55 Set	KS 4 L X.XX m – 35.55 Set
33	33	33	33
KS 4 W – 35.55 Set	KS 4 W – 35.55 Set	KS 4 W – 35.55 Set	KS 4 W – 35.55 Set
33	33	33	33
EK 35.55 T -	EK 35.55 T -	EK 35.55 T -	EK 35.55 T -
AP 34-57 36	AP 34-57 36	AP 34-57 36	AP 34-57 36

Endleiste mit 2,5 m Leitung und internem Widerstand 8,2 kOhm (exkl. Aluminiumleiste AL).

Aufpreis für Durchgangsleiste 9,63 €.

End edge with 2.5 m cable and internal resistor (excl. aluminium rail).

Extra charge for serial edge 9.63 €.

SENTIR edge 35.55 TT 1
1502-0751

SENTIR edge 35.55 TTLa 1
1502-0754

SENTIR edge 35.55 CT 1
1502-0761

SENTIR edge 35.55 CTLa 1
1502-0764

59,71 €	59,71 €	59,71 €	59,71 €
41,73 €	42,40 €	41,73 €	42,40 €

ASO-Sicherheitskontaktleisten

ASO-Safety Contact Edges

SENTIR
edge

Typ | Type
Artikel Nr. | Article No.

| 35 |



SENTIR edge 35.55 FT
1502-2040

| 35 |



SENTIR edge 35.55 FTLa
1502-2050

| 45 |



SENTIR edge 45.55 DTLi
1502-0500

Zulassung | Approvals

Aktuelle Prüfzertifikate (z.B. TÜV, UL) finden Sie unter: www.asosafety.de
Current test certification available at www.asosafety.co.uk

Merkmale | Features

Klemmfinne
fin base

Klemmfinne, Dichtlippe
fin base, sealing lip

2 x T-Fuß, Dichtlippe
2 x T base, sealing lip

Aluminium-
befestigungsprofil
Aluminium mounting rail AL

-

-

Auf Anfrage! | On request!

Seite | Page

-

-

-

Abmessungen | Dimensions

B 35 mm x H 55 mm

B 35 mm x H 75 mm

B 45 mm x H 68,5 mm

Max. Lieferlänge
Max. delivery length

25 m

25 m

25 m

Preis pro m | Price per m

33,50 €

34,17 €

Auf Anfrage! | On request!

Zubehör | Accessories

Anschlussstecker
Connecting Plug
Seite | Page

KS 4 L X.XX m – 35.55 Set

KS 4 L X.XX m – 35.55 Set

KS 8 L X.X m – 45.55-Set

33

33

-

Widerstandsstecker
Resistor Plug
Seite | Page

KS 4 W – 35.55 Set

KS 4 W – 35.55 Set

KS 8 W – 45.55-Set

33

33

-

Endkappe | End Cap
Seite | Page

EK 35.55 T

EK 35.55 T

EK 55

-

-

-

Aufsatzpuffer | Stopper
Seite | Page

AP 34-57
AP 35-55 FT
36-37

AP 34-57
AP 35-55 FT
36-37

-

-

Fertig konfektioniert
Assembled

Endleiste mit 2,5 m Leitung und internem Widerstand 8,2 kOhm (exkl. Aluminiumleiste AL).
Aufpreis für Durchgangsleiste 9,63 €.
End edge with 2.5 m cable and internal resistor (excl. aluminium rail).
Extra charge for serial edge 9.63 €.

Typ | Type
Artikel Nr. | Article No.

SENTIR edge 35.55 FT 1
1502-2754

SENTIR edge 35.55 FTLa 1
Auf Anfrage! | On request!

SENTIR edge 45.55 DTLi 1
Auf Anfrage! | On request!

Grundpreis | Base price

59,71 €

59,71 €

Auf Anfrage! | On request!

Preis pro m | Price per m

42,80 €

43,47 €

Auf Anfrage! | On request!



SENTIR edge 65 ST
1502-2490



SENTIR edge 65 STL1
1502-2500



SENTIR edge 65 DT
Auf Anfrage! | On request!



SENTIR edge 65 DTL1
Auf Anfrage! | On request!

Aktuelle Prüfzertifikate (z.B. TÜV, UL) finden Sie unter: www.asosafety.de
Current test certification available at www.asosafety.co.uk

seitliche Clips-Füße lateral clips base	seitliche Clips-Füße, Dichtlippe lateral clips base, sealing lip	2 x T-Fuß 2 x T base	2 x T-Fuß, Dichtlippe 2 x T base, sealing lip
AL 11-10 AL 30-10 AL 40-10	AL 11-10 AL 30-10 AL 40-10	Auf Anfrage! On request!	Auf Anfrage! On request!
38-39	38-39	-	-
B 36 mm x H 65 mm	B 36 mm x H 85 mm	B 36 mm x H 65 mm	B 36 mm x H 85 mm
25 m	25 m	25 m	25 m
37,88 €	38,55 €	40,08 €	40,75 €

KS 4 LX.XX m - 65-Set	KS 4 LX.XX m - 65-Set	KS 4 L X,XX m - 65-Set	KS 4 L X,XX m - 65-Set
33	33	33	33
KS 4 W - 65-Set	KS 4 W - 65-Set	KS 4 W - 65-Set	KS 4 W - 65-Set
33	33	33	33
EK 65	EK 65	EK 65	EK 65
-	-	-	-
-	-	-	-
-	-	-	-

Endleiste mit 2,5 m Leitung und internem Widerstand 8,2 kOhm (exkl. Aluminiumleiste AL).
Aufpreis für Durchgangsleiste 9,63 €.
End edge with 2.5 m cable and internal resistor (excl. aluminium rail).
Extra charge for serial edge 9.63 €.

SENTIR edge 65 ST 1
1502-2511

SENTIR edge 65 STL1 1
1502-2514

SENTIR edge 65 DT 1
Auf Anfrage! | On request!

SENTIR edge 65 DTL1 1
Auf Anfrage! | On request!

59,71 €	59,71 €	Auf Anfrage! On request!	Auf Anfrage! On request!
47,18 €	47,85 €	Auf Anfrage! On request!	Auf Anfrage! On request!

SENTIR
edge

SENTIR
bumper

SENTIR
mat

ELMON

INDUS

STEPTU

DRICO

ASO-Sicherheitskontaktleisten

ASO-Safety Contact Edges

SENTIR
edge

| 30 |



70

| 30 |



88

| 35 |



85

Typ | Type
Artikel Nr. | Article No.

SENTIR edge 30.70 TT
1502-2120

SENTIR edge 30.70 TTLa
1502-2130

SENTIR edge 35.85 TT
1502-1691

Zulassung Approvals	Aktuelle Prüfzertifikate (z.B. TÜV, UL) finden Sie unter: www.asosafety.de Current test certification available at www.asosafety.co.uk		
Merkmale Features	T-Fuß T base	T-Fuß, Dichtlippe T base, sealing lip	T-Fuß clips base
Aluminium- befestigungsprofil Aluminium mounting rail AL	AL 30-14	AL 30-14	AL 35-14 AL 35-14 W AL 35-14 HB
Seite Page	38	38	38-39
Abmessungen Dimensions	B 30 mm x H 70 mm	B 30 mm x H 88 mm	B 35 mm x H 85 mm
Max. Lieferlänge Max. delivery length	25 m	25 m	25 m
Preis pro m Price per m	37,06 €	37,73 €	49,11 €

Zubehör | Accessories

Anschlusstecker Connecting Plug Seite Page	KS 4 LX.XX m – 30.70 Set 34	KS 4 LX.XX m – 30.70 Set 34	KS 4 LX,XX m – 35.85 Set 34
Widerstandsstecker Resistor Plug Seite Page	KS 4 W – 30.70 Set 34	KS 4 W – 30.70 Set 34	KS 4 W – 35.85 Set 34
Endkappe End Cap Seite Page	EK 30.70 T -	EK 30.70 T -	EK 35.85 -
Aufsatzpuffer Stopper Seite Page	Auf Anfrage! On request!	Auf Anfrage! On request!	AP 34-87 36

Fertig konfektioniert
Assembled

Endleiste mit 2,5 m Leitung und internem Widerstand 8,2 kOhm (exkl. Aluminiumleiste AL).
Aufpreis für Durchgangsleiste 9,63 €.
End edge with 2.5 m cable and internal resistor (excl. aluminium rail).
Extra charge for serial edge 9.63 €.

Typ | Type
Artikel Nr. | Article No.

SENTIR edge 30.70 TT 1
1502-2591

SENTIR edge 30.70 TTLa 1
1502-2594

SENTIR edge 35.85 TT 1
1502-1971

Grundpreis | Base price

62,39 €

62,39 €

61,77 €

Preis pro m | Price per m

46,33 €

47,03 €

58,41 €

Sie haben individuelle Anforderungen? Dann haben wir auch individuelle Lösungen. Sprechen Sie uns an!

Do you have special requirements? Then we have special, customized solutions. Ask us!


SENTIR edge 35.85 TTLa
1502-1701

SENTIR edge 35.85 TTLL
1502-1711

SENTIR edge 35.85 CT
1502-1661

SENTIR edge 35.85 CTLa
1502-1670

Aktuelle Prüfzertifikate (z.B. TÜV, UL) finden Sie unter: www.asosafety.de
Current test certification available at www.asosafety.co.uk

T-Fuß, Dichtlippe T base, sealing lip	T-Fuß, zwei Dichtlippen T base, two sealing lips	Clips-Fuß clips base	Clips-Fuß, Dichtlippe clips base, sealing lip
AL 35-14 AL 35-14 W AL 35-14 HB	AL 35-14 AL 35-14 W AL 35-14 HB	AL 35-14 AL 35-14 W AL 35-14 HB	AL 35-14 AL 35-14 W AL 35-14 HB
38-39	38-39	38-39	38-39
B 35 mm x H 103 mm	B 35 mm x H 103 mm	B 35 mm x H 85 mm	B 35 mm x H 103 mm
25 m	25 m	25 m	25 m
49,78 €	50,45 €	48,70 €	49,37 €

KS 4 L X,XX m - 35.85 Set	KS 4 L X,XX m - 35.85 Set	KS 4 L X,XX m - 35.85 Set	KS 4 L X,XX m - 35.85 Set
34	34	34	34
KS 4 W - 35.85 Set	KS 4 W - 35.85 Set	KS 4 W - 35.85 Set	KS 4 W - 35.85 Set
34	34	34	34
EK 35.85	EK 35.85	EK 35.85	EK 35.85
-	-	-	-
AP 34-87	AP 34-87	AP 34-87	AP 34-87
36	36	36	36

Endleiste mit 2,5 m Leitung und internem Widerstand 8,2 kOhm (exkl. Aluminiumleiste AL).

Aufpreis für Durchgangselektrode 9,63 €.

End edge with 2.5 m cable and internal resistor (excl. aluminium rail).

Extra charge for serial edge 9.63 €.

SENTIR edge 35.85 TTLa 1
1502-1977

SENTIR edge 35.85 TTLL 1
1502-1974

SENTIR edge 35.85 CT 1
1502-1981

SENTIR edge 35.85 CTLa 1
1502-1987

61,77 €	61,77 €	61,77 €	61,77 €
59,08 €	59,75 €	58,00 €	58,67 €

SENTIR
edge

SENTIR
bumper

SENTIR
mat

ELMON
INDUS
STEPTU
DRICO

ASO-Sicherheitskontaktleisten

ASO-Safety Contact Edges

SENTIR
edge

Typ | Type
Artikel Nr. | Article No.



SENTIR edge 35.85 CTLL
1502-1680



SENTIR edge 65/85 ST
1509-0920



SENTIR edge 85 DT
1502-2570

Zulassung Approvals	Aktuelle Prüfzertifikate (z.B. TÜV, UL) finden Sie unter: www.asosafety.de Current test certification available at www.asosafety.co.uk		
Merkmale Features	Clips-Fuß, zwei Dichtlippen clips base, two sealing lips	seitliche Clips-Füße lateral clips base	2 x T-Fuß 2 x T base
Aluminium- befestigungsprofil Aluminium mounting rail AL	AL 35-14 AL 35-14 W AL 35-14 HB	Auf Anfrage! On request!	Auf Anfrage! On request!
Seite Page	38-39	-	-
Abmessungen Dimensions	B 35 mm x H 103 mm	B 36 mm x H 65/85 mm	B 40 mm x H 85 mm
Max. Lieferlänge Max. delivery length	25 m	25 m	26 m
Preis pro m Price per m	50,04 €	41,80 €	44,00 €

Zubehör | Accessories

Anschlussstecker Connecting Plug Seite Page	KS 4 LX,XX m - 35.85 Set 34	Auf Anfrage! On request! -	KS 4 LX.XX m - 85-Set 35
Widerstandsstecker Resistor Plug Seite Page	KS 4 W - 35.85 Set 34	Auf Anfrage! On request! -	KS 4 W - 85-Set 35
Endkappe End Cap Seite Page	EK 35.85 -	- -	EK 85 -
Aufsatzpuffer Stopper Seite Page	AP 34-87 36	- -	- -

Fertig konfektioniert
Assembled

Endleiste mit 2,5 m Leitung und internem Widerstand 8,2 kOhm (exkl. Aluminiumleiste AL).
Aufpreis für Durchgangsleiste 9,63 €.
End edge with 2.5 m cable and internal resistor (excl. aluminium rail).
Extra charge for serial edge 9.63 €.

Typ | Type
Artikel Nr. | Article No.

SENTIR edge 35.85 CTLL 1
1502-1984

SENTIR edge 65/85 ST 1
1509-1010

SENTIR edge 85 DT 1
Auf Anfrage! | On request!

Grundpreis | Base price

61,77 €

64,14 €

Auf Anfrage! | On request!

Preis pro m | Price per m

59,34 €

51,10 €

Auf Anfrage! | On request!

Sie haben individuelle Anforderungen? Dann haben wir auch individuelle Lösungen. Sprechen Sie uns an!

Do you have special requirements? Then we have special, customized solutions. Ask us!



SENTIR edge 85 DTLi
1502-2580



SENTIR edge 85 ST
1502-2540



SENTIR edge 85 STLi
1502-2550

Aktuelle Prüfzertifikate (z.B. TÜV, UL) finden Sie unter: www.asosafety.de
Current test certification available at www.asosafety.co.uk

2 x T-Fuß, Dichtlippe 2 x T base, sealing lip	seitliche Clips-Füße lateral clips base	seitliche Clips-Füße, Dichtlippe lateral clips base, sealing lip
Auf Anfrage! On request!	AL 11-10 AL 30-10 AL 40-10	AL 11-10 AL 30-10 AL 40-10
-	38-39	38-39
B 40 mm x H 105 mm	B 40 mm x H 85 mm	B 40 mm x H 105 mm
25 m	25 m	25 m
44,67 €	41,80 €	42,47 €

KS 4 LX.XX m - 85-Set	KS 4 LX.XX m - 85-Set	KS 4 LX.XX m - 85-Set
35	35	35
KS 4 W - 85-Set	KS 4 W - 85-Set	KS 4 W - 85-Set
35	35	35
EK 85	EK 85	EK 85
-	-	-
-	-	-
-	-	-

Endleiste mit 2,5 m Leitung und internem Widerstand 8,2 kOhm (exkl. Aluminiumleiste AL).
Aufpreis für Durchgangselektrode 9,63 €.
End edge with 2.5 m cable and internal resistor (excl. aluminium rail).
Extra charge for serial edge 9.63 €.

SENTIR edge 85 DTLi 1
Auf Anfrage! | On request!

SENTIR edge 85 ST 1
1502-2561

SENTIR edge 85 STLi 1
1502-2564

Auf Anfrage! On request!	61,77 €	61,77 €
Auf Anfrage! On request!	51,10 €	51,77 €

SENTIR
edge

SENTIR
bumper

SENTIR
mat

ELMON

INDUS

STEPTU

DRICO

ASO-Sicherheitskontaktleisten

ASO-Safety Contact Edges

SENTIR
edge

Typ | Type
Artikel Nr. | Article No.



SENTIR edge 115 SK
1509-0490



SENTIR edge 115 SKLi
1509-0500

Zulassung Approvals	Aktuelle Prüfzertifikate (z.B. TÜV, UL) finden Sie unter: www.asosafety.de Current test certification available at www.asosafety.co.uk	
Merkmale Features	seitliche Clips-Füße lateral clips base	seitliche Clips-Füße, Dichtlippe lateral clips base, sealing lip
Aluminium- befestigungsprofil Aluminium mounting rail AL	AL 11-10 AL 40-10	AL 11-10 AL 40-10
Seite Page	38-39	38-39
Abmessungen Dimensions	B 45 mm x H 115 mm	B 45 mm x H 135 mm
Max. Lieferlänge Max. delivery length	15 m	15 m
Preis pro m Price per m	50,29 €	50,96 €

Zubehör | Accessories

Anschlussstecker Connecting Plug	KS 8 LX.X m - 115-Set	KS 8 LX.X m - 115-Set
Seite Page	35	35
Widerstandsstecker Resistor Plug	KS 8 W - 115-Set	KS 8 W - 115-Set
Seite Page	35	35
Endkappe End Cap	EK 115 PNS	EK 115 PNS
Seite Page	-	-

Fertig konfektioniert
Assembled

Endleiste mit 2,5 m Leitung und internem Widerstand 8,2 kOhm (exkl. Aluminiumleiste AL). Aufpreis für Durchgangsleiste 9,63 €.
End edge with 2.5 m cable and internal resistor (excl. aluminium rail).
Extra charge for serial edge 9.63 €.

Typ | Type
Artikel Nr. | Article No.

SENTIR edge 115 SK 1
100 801

SENTIR edge 115 SKLi 1
100 811

Grundpreis | Base price

64,42 €

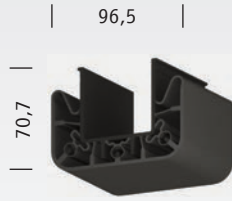
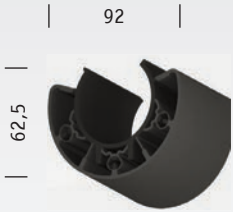
64,42 €

Preis pro m | Price per m

59,59 €

60,26 €

Sie haben individuelle Anforderungen? Dann haben wir auch individuelle Lösungen. Sprechen Sie uns an!
Do you have special requirements? Then we have special, customized solutions. Ask us!



SENTIR edge 92.20 RT

Auf Anfrage! | On request!

SENTIR edge 95.20 AT

Auf Anfrage! | On request!

Aktuelle Prüfzertifikate (z.B. TÜV, UL) finden Sie unter: www.asosafety.de
Current test certification available at www.asosafety.co.uk

geeignet für Rohrpfeiler
Ø 50,8 mm
fits round posts Ø 50.8 mm

geeignet für Pfeiler 50,8 mm Kantenlänge
fits square posts 50.8 mm

-	-
-	-
B 92 mm x H 62,5 mm	B 96,5 mm x H 70,7 mm
Auf Anfrage! On request!	Auf Anfrage! On request!
Auf Anfrage! On request!	Auf Anfrage! On request!

Auf Anfrage! On request!	Auf Anfrage! On request!
-	-
Auf Anfrage! On request!	Auf Anfrage! On request!
-	-
EK 92.20 RT	EK 95.20 AT
-	-

Endleiste mit 2,5 m Leitung und internem Widerstand 8,2 kOhm. Aufpreis für Durchgangselektrode 9,63 €.

End edge with 2.5 m cable and internal resistor.

Extra charge for serial edge 9.63 €.

SENTIR edge 92.20 RT 1

Auf Anfrage! | On request!

SENTIR edge 95.20 AT 1

Auf Anfrage! | On request!

Auf Anfrage! On request!	Auf Anfrage! On request!
Auf Anfrage! On request!	Auf Anfrage! On request!

SENTIR
edge

SENTIR
bumper

SENTIR
mat

ELMON

INDUS

STEPTU

DRICO

ASO-Sicherheitskontaktleisten

ASO-Safety Contact Edges

SENTIR
edge



Typ | Type
Artikel Nr. | Article No.

SENTIR edge 25-25 CN
103 101

SENTIR edge 25-40 CN
103 111

Zulassung | Approvals

Aktuelle Prüfzertifikate (z.B. TÜV, UL) finden Sie unter: www.asosafety.de
Current test certification available at www.asosafety.co.uk

Merkmale | Features

Hohlkammerprofil
für SKS 18 T
Rubber profile for SKS 18 T

Hohlkammerprofil
für SKS 18 T
Rubber profile for SKS 18 T

Aluminium-
befestigungsprofil
Aluminium mounting rail AL

AL 25-14
AL 25-14 V
AL 25-10 H

AL 25-14
AL 25-14 V
AL 25-10 H

Seite | Page

39

39

Abmessungen | Dimensions

B 25 mm x H 25 mm

B 25 mm x H 40 mm

Max. Lieferlänge
Max. delivery length

25 m

25 m

Preis pro m | Price per m

25,00 €

30,00 €

Zubehör | Accessories

Endkappe | End Cap
Seite | Page

EKN 90/25
31

EKN 90/25
31

Aufsatzpuffer | Stopper
Seite | Page

-
-

AP 20-47
37

Fertig konfektioniert
Assembled

Endleiste mit 2,5 m Leitung und internem Widerstand 8,2 kOhm
(exkl. Aluminiumleiste AL). Aufpreis für Durchgangselektrode 5,77 €.
End edge with 2.5 m cable and internal resistor (excl. aluminium rail).
Extra charge for serial edge 5,77 €.

Typ | Type
Artikel Nr. | Article No.

SENTIR edge 25-25 CN 3
102 122

SENTIR edge 25-40 CN 3
102 222

Grundpreis | Base price

80,00 €

80,00 €

Preis pro m | Price per m

60,00 €

65,00 €



SENTIR edge 35-60 CN
103 121

Aktuelle Prüfzertifikate (z.B. TÜV, UL) finden Sie unter: www.asosafety.de
Current test certification available at www.asosafety.co.uk

Hohlkammerprofil für SKS 18 T
Rubber profile for SKS 18 T

AL 35-14
AL 35-14 W
AL 35-14 HB

38-39

B 35 mm x H 60 mm

25 m

45,00 €

EKN 90/25
31

AP 35-70

-

Endleiste mit 2,5 m Leitung und internem Widerstand 8,2 kOhm (exkl. Aluminiumleiste AL). Aufpreis für Durchgangselektrode 5,77 €.

End edge with 2.5 m cable and internal resistor (excl. aluminium rail). Extra charge for serial edge 5,77 €.

SENTIR edge 35-60 CN 3
102 453

80,00 €

80,00 €



SENTIR edge 18 T
1501-0090

Typ | Type
Artikel Nr. | Article No.

Zulassung | Approvals

Aktuelle Prüfzertifikate (z.B. TÜV, UL) finden Sie unter: www.asosafety.de
Current test certification available at www.asosafety.co.uk

Merkmale | Features

Sicherheitskontaktstreifen
Safety contact strip

Aluminium-
befestigungsprofil
Aluminium mounting rail AL

-

Seite | Page

-

Abmessungen | Dimensions

B 18 mm x H 6,2 mm

Max. Lieferlänge
Max. delivery length

25 m oder/or 50 m

Preis pro m | Price per m

21,39 €

Anschlussstecker
Connecting Plug
Seite | Page

KK L X.X m

30

Widerstandsstecker
Resistor Plug
Seite | Page

KK W

30

SENTIR
edge

SENTIR
bumper

SENTIR
mat

ELMON

INDUS

STEPTU

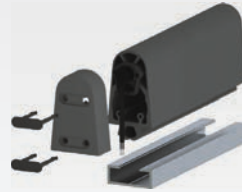
DRICO

ASO-Sicherheitskontaktleisten

ASO-Safety Contact Edges

Kontaktleisten-Sets
Contact Edge Sets

SENTIR
edge



Typ | Type
Artikel Nr. | Article No.

SENTIR edge 45 ST
1502-2780

SENTIR edge 35.55 CT
1502-1580

SENTIR edge 65 ST
1502-2620

Zulassung | Approvals

Aktuelle Prüfzertifikate (z.B. TÜV, UL) finden Sie unter: www.asosafety.de
Current test certification available at www.asosafety.co.uk

Merkmale | Features

Set mit Kontaktprofil und allem Zubehör zur Herstellung einer Sicherheitskontaktleiste mit einer Länge von 1,5 m als End- o. Durchgangsleiste, Kabellänge: 2,5 m, inkl. Aluminiumprofil
Sets comprised of contact profile and all accessories needed to build a safety contact edge with a length of 1.5 m as end or serial edge, cable length 2.5 m, aluminium rail included

Abmessungen | Dimensions

B 35 mm x H 45 mm x L 1500 mm

B 35 mm x H 55 mm x L 1500 mm

B 36 mm x H 65 mm x L 1500 mm

Preis | Price

100,00 €

96,77 €

107,50 €

Typ | Type
Artikel Nr. | Article No.

SENTIR edge 45 ST
1502-2790

SENTIR edge 35.55 CT
1502-1590

SENTIR edge 65 ST
1502-2630

Zulassung | Approvals

Aktuelle Prüfzertifikate (z.B. TÜV, UL) finden Sie unter: www.asosafety.de
Current test certification available at www.asosafety.co.uk

Merkmale | Features

Set mit Kontaktprofil und allem Zubehör zur Herstellung einer Sicherheitskontaktleiste mit einer Länge von 2 m als End- o. Durchgangsleiste, Kabellänge: 2,5 m, inkl. Aluminiumprofil
Sets comprised of contact profile and all accessories needed to build a safety contact edge with a length of 2 m as end or serial edge, cable length 2.5 m, aluminium rail included

Abmessungen | Dimensions

B 35 mm x H 45 mm x L 2000 mm

B 35 mm x H 55 mm x L 2000 mm

B 36 mm x H 65 mm x L 2000 mm

Preis | Price

121,00 €

117,36 €

126,50 €

Typ | Type
Artikel Nr. | Article No.

SENTIR edge 45 ST
1502-2800

SENTIR edge 35.55 CT
1502-1600

SENTIR edge 65 ST
1502-2640

Zulassung | Approvals

Aktuelle Prüfzertifikate (z.B. TÜV, UL) finden Sie unter: www.asosafety.de
Current test certification available at www.asosafety.co.uk

Merkmale | Features

Set mit Kontaktprofil und allem Zubehör zur Herstellung einer Sicherheitskontaktleiste mit einer Länge von 2,5 m als End- o. Durchgangsleiste, Kabellänge: 2,5 m, inkl. Aluminiumprofil
Sets comprised of contact profile and all accessories needed to build a safety contact edge with a length of 2.5 m as end or serial edge, cable length 2.5 m, aluminium rail included

Abmessungen | Dimensions

B 35 mm x H 45 mm x L 2500 mm

B 35 mm x H 55 mm x L 2500 mm

B 36 mm x H 65 mm x L 2500 mm

Preis | Price

142,00 €

137,95 €

147,50 €



SENTIR edge 30.70 TT
1502-2680



SENTIR edge 35.85 CT
1502-1610



SENTIR edge 85 ST
1502-2650

Aktuelle Prüfzertifikate (z.B. TÜV, UL) finden Sie unter: www.asosafety.de
Current test certification available at www.asosafety.co.uk

Set mit Kontaktprofil und allem Zubehör zur Herstellung einer Sicherheitskontaktleiste mit einer Länge von 1,5 m als End- o. Durchgangsleiste, Kabellänge: 2,5 m, inkl. Aluminiumprofil
Sets comprised of contact profile and all accessories needed to build a safety contact edge with a length of 1.5 m as end or serial edge, cable length 2.5 m, aluminium rail included

B 30 mm x H 70 mm x L 1500 mm	B 35 mm x H 85 mm x L 1500 mm	B 40 mm x H 85 mm x L 1500 mm
107,00 €	131,78 €	112,50 €

SENTIR edge 30.70 TT
1502-2690

SENTIR edge 35.85 CT
1502-1620

SENTIR edge 85 ST
1502-2660

Aktuelle Prüfzertifikate (z.B. TÜV, UL) finden Sie unter: www.asosafety.de
Current test certification available at www.asosafety.co.uk

Set mit Kontaktprofil und allem Zubehör zur Herstellung einer Sicherheitskontaktleiste mit einer Länge von 2 m als End- o. Durchgangsleiste, Kabellänge: 2,5 m, inkl. Aluminiumprofil
Sets comprised of contact profile and all accessories needed to build a safety contact edge with a length of 2 m as end or serial edge, cable length 2.5 m, aluminium rail included

B 30 mm x H 70 mm x L 2000 mm	B 35 mm x H 85 mm x L 2000 mm	B 40 mm x H 85 mm x L 2000 mm
130,00 €	160,60 €	136,50 €

SENTIR edge 30.70 TT
1502-2700

SENTIR edge 35.85 CT
1502-1630

SENTIR edge 85 ST
1502-2670

Aktuelle Prüfzertifikate (z.B. TÜV, UL) finden Sie unter: www.asosafety.de
Current test certification available at www.asosafety.co.uk

Set mit Kontaktprofil und allem Zubehör zur Herstellung einer Sicherheitskontaktleiste mit einer Länge von 2,5 m als End- o. Durchgangsleiste, Kabellänge: 2,5 m, inkl. Aluminiumprofil
Sets comprised of contact profile and all accessories needed to build a safety contact edge with a length of 2.5 m as end or serial edge, cable length 2.5 m, aluminium rail included

B 30 mm x H 70 mm x L 2500 mm	B 35 mm x H 85 mm x L 2500 mm	B 40 mm x H 85 mm x L 2500 mm
152,00 €	189,43 €	159,50 €

SENTIR
edge

SENTIR
bumper

SENTIR
mat

ELMON

INDUS

STEPTU

DRICO

ASO-Sicherheitskontaktleisten

ASO-Safety Contact Edges

Zubehör | Accessories

SENTIR edge



Typ | Type
Artikel Nr. | Article No.

KK W
103 440

KS 1 W
101 401

Bezeichnung | Description

Stecker mit Widerstand (8,2 kOhm) | Plug with resistor (8,2 kOhm)

Abmessungen | Dimensions

- | B 8 mm x H 7,4 mm

Preis | Price

11,52 € | 7,26 €



Typ | Type

KK L XX,X m

KS 1 L XX,X m

Bezeichnung | Description

Stecker mit Leitung | Plug with cable

Leitung | Cable

2 x 0,34 mm² | 2 x 0,34 mm²

Typ | Type

KK L 0,5 m | KS 1 L 0,5 m

Artikel Nr. | Article No.

103 405 | 101 402

Preis | Price

12,34 € | 8,96 €

Typ | Type

KK L 2,5 m | KS 1 L 2,5 m

Artikel Nr. | Article No.

103 410 | 101 403

Preis | Price

14,67 € | 10,57 €

Typ | Type

KK L 5,0 m | KS 1 L 5,0 m

Artikel Nr. | Article No.

103 420 | 101 404

Preis | Price

16,46 € | 13,80 €

Typ | Type

KK L 10,0 m | KS 1 L 10,0 m

Artikel Nr. | Article No.

103 425 | 101 406

Preis | Price

27,18 € | 17,84 €

Sie haben individuelle Anforderungen? Dann haben wir auch individuelle Lösungen. Sprechen Sie uns an!
Do you have special requirements? Then we have special, customized solutions. Ask us!


KS 2 W
101 431

 Stecker mit Widerstand (8,2 kOhm)
Plug with resistor (8,2 kOhm)

B 15,5 mm x H 9,6 mm

5,23 €


KS 2 L XX,X m

Stecker mit Leitung | Plug with cable

 2 x 0,34 mm²

KS 2 L 0,5 m

101 432

8,12 €

KS 2 L 2,5 m

101 433

11,00 €

KS 2 L 5,0 m

101 434

13,01 €

KS 2 L 10,0 m

101 436

19,50 €


EKN 90/25
103 343

 Typ | Type
Artikel Nr. | Article No.

Passend für | Suitable for

 SENTIR edge (Seite 26-27,
VPE = 25 Stck.)
SENTIR edge (Page 26-27,
PU = 25 Pcs.)

Abmessungen | Dimensions

B 45 mm x H 90 mm

Preis pro Stck. | Price per piece

24,69 €

SENTIR
edge

SENTIR
bumper

SENTIR
mat

ELMON
INDUS
STEPTU
DRICO

ASO-Sicherheitskontaktleisten

ASO-Safety Contact Edges

Zubehör | Accessories

SENTIR
edge



Typ | Type
Artikel Nr. | Article No.

KS 4 W - 15.25-Set
1804-0550

KS 4 W - 25.30-Set
1804-0560

KS 4 W - 45.30-Set
1804-1860

Bezeichnung | Description

Stecker mit Widerstand, Klemmstück, Befestigungsclips und Endkappe (8,2 kOhm)
Plug with resistor, lock cap, fixation clips and end cap (8,2 kOhm)

Abmessungen BxHxT
Dimensions WxHxD

18 mm x 26 mm x 17 mm

28 mm x 31 mm x 17 mm

50 mm x 40 mm x 45 mm

Preis | Price

9,93 €

10,14 €

16,45 €

Für | For

SENTIR edge 15.25

SENTIR edge 25.30

SENTIR edge 45.30



Typ | Type

KS 4 L XX,Xm - 15.25-Set

KS 4 L XX,Xm - 25.30-Set

KS 4 L XX,Xm - 45.30-Set

Bezeichnung | Description

Stecker mit Leitung, Klemmstück, Befestigungsclips und Endkappe
Plug with cable, lock cap, fixation clips and end cap

Leitung | Cable

Typ | Type

KS 4 L 0,5 m - 15.25-Set

KS 4 L 0,5 m - 25.30-Set

KS 4 L 0,5 m - 45.30-Set

Artikel Nr. | Article No.

1804-0630

1804-0640

1804-1910

Preis | Price

10,66 €

10,86 €

17,15

Typ | Type

KS 4 L 2,5 m - 15.25-Set

KS 4 L 2,5 m - 25.30-Set

KS 4 L 2,5 m - 45.30-Set

Artikel Nr. | Article No.

1804-0710

1804-0720

1804-1930

Preis | Price

12,69 €

12,82 €

19,05 €

Typ | Type

KS 4 L 5,0 m - 15.25-Set

KS 4 L 5,0 m - 25.30-Set

KS 4 L 5,0 m - 45.30-Set

Artikel Nr. | Article No.

1804-0750

1804-0760

1804-1940

Preis | Price

16,47 €

16,68 €

22,80 €

Typ | Type

KS 4 L 10,0 m - 15.25-Set

KS 4 L 10,0 m - 25.30-Set

KS 4 L 10,0 m - 45.30-Set

Artikel Nr. | Article No.

1804-0830

1804-0840

1804-1960

Preis | Price

24,19 €

24,40 €

30,30 €

Für | For

SENTIR edge 15.25

SENTIR edge 25.30

SENTIR edge 45.30

Plug 'N' Sense System



KS 4 W - 25.45-Set
1804-0570



KS 4 W - 45-Set
1804-2450



KS 4 W - 35.55-Set
1804-0580



KS 4 W - 65-Set
1804-2930

Stecker mit Widerstand, Klemmstück, Befestigungsclips und Endkappe (8,2 kOhm)
Plug with resistor, lock cap, fixation clips and end cap (8,2 kOhm)

28 mm x 46 mm x 17 mm

38 mm x 48 mm x 20 mm

38 mm x 57 mm x 17 mm

38 mm x 67 mm x 20 mm

10,35 €

11,12 €

10,91 €

11,68 €

SENTIR edge 25.45

SENTIR edge 45

SENTIR edge 35.55

SENTIR edge 65



KS 4 L XX,Xm - 25.45-Set



KS 4 L XX,Xm - 45-Set



KS 4 L XX,Xm - 35.55-Set



KS 4 L XX,Xm - 65-Set

Stecker mit Leitung, Klemmstück, Befestigungsclips und Endkappe
Plug with cable, lock cap, fixation clips and end cap

KS 4 L 0,5 m - 25.45-Set

KS 4 L 0,5 m - 45-Set

KS 4 L 0,5 m - 35.55-Set

KS 4 L 0,5 m - 65-Set

1804-0650

1804-2470

1804-0660

1804-2970

11,07 €

11,84 €

11,63 €

12,41 €

KS 4 L 2,5 m - 25.45-Set

KS 4 L 2,5 m - 45-Set

KS 4 L 2,5 m - 35.55-Set

KS 4 L 2,5 m - 65-Set

1804-0730

1804-2490

1804-0740

1804-2990

13,05 €

13,80 €

13,59 €

14,36 €

KS 4 L 5,0 m - 25.45-Set

KS 4 L 5,0 m - 45-Set

KS 4 L 5,0 m - 35.55-Set

KS 4 L 5,0 m - 65-Set

1804-0770

1804-2500

1804-0780

1804-3000

16,88 €

25,38 €

17,45 €

18,22 €

KS 4 L 10,0 m - 25.45-Set

KS 4 L 10,0 m - 45-Set

KS 4 L 10,0 m - 35.55-Set

KS 4 L 10,0 m - 65-Set

1804-0850

1804-2520

1804-0860

1804-3020

24,61 €

25,38 €

25,17 €

25,94 €

SENTIR edge 25.45

SENTIR edge 45

SENTIR edge 35.55

SENTIR edge 65

SENTIR
edge

SENTIR
bumper

SENTIR
mat

ELMON

INDUS

STEPTU

DRICO

ASO-Sicherheitskontaktleisten

ASO-Safety Contact Edges

Zubehör | Accessories

SENTIR

edge



Typ | Type
Artikel Nr. | Article No.

KS 4 W - 30.70-Set
1804-2660

KS 4 W - 35.85-Set
1804-1250

Bezeichnung Description	Stecker mit Widerstand, Klemmstück, Befestigungsclips und Endkappe (8,2 kOhm) Plug with resistor, lock cap, fixation clips and end cap (8,2 kOhm)	
Abmessungen BxHxT Dimensions WxHxD	33 mm x 71 mm x 17 mm	38 mm x 57 mm x 17 mm
Preis Price	12,25 €	15,91 €
Für For	SENTIR edge 30.70	SENTIR edge 35.55



Typ | Type

KS 4 L XX,Xm - 30.70-Set

KS 4 L XX,Xm - 35.85-Set

Bezeichnung Description	Stecker mit Leitung, Klemmstück, Befestigungsclips und Endkappe Plug with cable, lock cap, fixation clips and end cap	
----------------------------------	--	--

Leitung | Cable

Typ Type	KS 4 L 0,5 m - 30.70-Set	KS 4 L 0,5 m - 35.85-Set
Artikel Nr. Article No.	1804-2680	1804-1280
Preis Price	12,97€	16,63 €
Typ Type	KS 4 L 2,5 m - 30.70-Set	KS 4 L 2,5 m - 35.85-Set
Artikel Nr. Article No.	1804-2700	1804-1300
Preis Price	14,93 €	18,58 €
Typ Type	KS 4 L 5,0 m - 30.70-Set	KS 4 L 5,0 m - 35.85-Set
Artikel Nr. Article No.	1804-2710	1804-1310
Preis Price	18,79 €	22,44 €
Typ Type	KS 4 L 10,0 m - 30.70-Set	KS 4 L 10,0 m - 35.85-Set
Artikel Nr. Article No.	1804-2730	1804-1330
Preis Price	26,51 €	30,16 €
Für For	SENTIR edge 30.70	SENTIR edge 35.85

Plug 'N' Sense System



KS 4 W - 85-Set
1804-3110



KS 8 W - 115-Set
1808-0170

Stecker mit Widerstand, Klemmstück, Befestigungsclips und Endkappe (8,2 kOhm)
Plug with resistor, lock cap, fixation clips and end cap (8,2 kOhm)

39 mm x 87 mm x 20 mm

50 mm x 118 mm x 17 mm

12,92 €

18,15 €

SENTIR *edge* 85

SENTIR *edge* 115



KS 4 L XX,Xm - 85-Set



KS 8 L XX,Xm - 115-Set

Stecker mit Leitung, Klemmstück, Befestigungsclips und Endkappe
Plug with cable, lock cap, fixation clips and end cap

KS 4 L 0,5 m - 85-Set

KS 8 L 0,5 m - 115-Set

1804-3150

1808-0250

13,64

18,79 €

KS 4 L 2,5 m - 85-Set

KS 8 L 2,5 m - 115-Set

1804-3170

1808-0330

15,60 €

23,16 €

KS 4 L 5,0 m - 85-Set

KS 8 L 5,0 m - 115-Set

1804-3180

1808-0370

19,46 €

27,16 €

KS 4 L 10,0 m - 85-Set

KS 8 L 10,0 m - 115-Set

1804-3200

1808-0450

27,18 €

32,31 €

SENTIR *edge* 85

SENTIR *edge* 115

SENTIR
edge

SENTIR
bumper

SENTIR
mat

ELMON

INDUS

STEPTU

DRICO

ASO-Sicherheitskontakte

ASO-Safety Contact Edges

Zubehör | Accessories

SENTIR
edge



Typ | Type
Artikel Nr. | Article No.

AP 15-30
101 330

AP 20-32
1511-0090

Bezeichnung Description	Aufsatzpuffer Stopper	Aufsatzpuffer Stopper
Passend für Suitable for	SENTIR edge 15.25 TTLi	SENTIR edge 25.30 TTLa SENTIR edge 25.30 TTL
Abmessungen Dimensions	B 15 mm x H 31 mm x T 36 mm	B 19,5 mm x H 34 mm x T 34,5 mm
Preis Price	4,57 €	6,24 €



Typ | Type
Artikel Nr. | Article No.

AP 34-57
1511-0100

AP 34-87
1511-0110

Bezeichnung Description	Aufsatzpuffer Stopper	Aufsatzpuffer Stopper
Passend für Suitable for	SENTIR edge 35.55 CTLa SENTIR edge 35.55 TTLa	SENTIR edge 35.85 CTLa SENTIR edge 35.85 CTLL SENTIR edge 35.85 TTLa SENTIR edge 35.85 TTL
Abmessungen Dimensions	B 34 mm x H 59 mm x T 35 mm	B 34 mm x H 89 mm x T 35 mm
Preis Price	10,09 €	14,21 €



AP 20-47
101 335



AP 20-30
1511-0130



Set Höhenausgleichsklammern für AP 20-30
1804-2180

Aufsatzpuffer Stopper	Aufsatzpuffer Stopper	Set Höhenausgleichsklammern für AP 20-30 (2x 3 o. 6, 2x 6-10) Set of height compensation clamps for AP 20-30 (2x 3 o. 6, 2x 10)
SENTIR <i>edge</i> 25.45 TTLa SENTIR <i>edge</i> 25.45 TTL	SENTIR <i>edge</i> 15.25 TTLi	AP 20-30
B 20 mm x H 47 mm x T 35 mm	B 19,5 mm x H 33 mm x T 61 mm	3 o.6: B 10 mm x H 12 mm x L 50,5 mm 6-10: B 10 mm x H 16 mm x L 50,5 mm
6,69 €	7,41 €	4,12 €



AP 35-55 FT
1511-0180



AP 50-32
1511-0120

Aufsatzpuffer Stopper	Aufsatzpuffer Stopper
SENTIR <i>edge</i> 35.55 FTLa	SENTIR <i>edge</i> 45.30
B 42 mm x H 108 mm x T 140 mm	B 50 mm x H 40 mm x T 45 mm
8,75 €	10,00 €

SENTIR
edge

SENTIR
bumper

SENTIR
mat

ELMON

INDUS

STEPTU

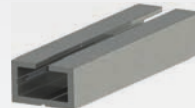
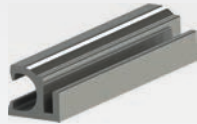
DRICO

ASO-Sicherheitskontaktleisten

ASO-Safety Contact edges

Zubehör | Accessories

SENTIR edge



Typ | Type
Artikel Nr. | Article No.

AL 11-10
103 213

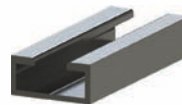
AL 15-9
103 207

AL 25-10 H
103 206

<i>Bezeichnung Description</i>	Aluminium Profil; Standardlänge: 6 m aluminium profile; Standard length 6 m	Aluminium C Profil; Standardlänge: 6 m aluminium C profile; Standard length 6 m	Aluminium C Profil; Standardlänge: 4 m aluminium C profile; Standard length 4 m
<i>Passend für Suitable for</i>	SENTIR edge 45 SENTIR edge 65 SENTIR edge 85 SENTIR edge 115	SENTIR edge 15.25 TT SENTIR edge 15-10 TT	SENTIR edge 25-40 SENTIR edge 25.30 SENTIR edge 25.45
<i>Abmessungen Dimensions</i>	B 11 mm x H 10 mm	B 15 mm x H 9 mm	B 25/50 mm x H 10 mm
<i>Preis pro m Price per m</i>	2,61 €	5,23 €	15,68 €

Zuschnitt | Customization

<i>Grundpreis Base price</i>	8,15 €	8,15 €	8,15 €
<i>Preis pro m Price per m</i>	2,61 €	5,23 €	15,68 €



Typ | Type
Artikel Nr. | Article No.

AL 30-10 W
2004-0070

AL 30-14
2021-0010

AL 35-14
103 201

<i>Bezeichnung Description</i>	Aluminium Profil; Standardlänge: 6 m aluminium profile; Standard length 6 m	Aluminium C Profil; Standardlänge: 6 m aluminium C profile; Standard length 6 m	Aluminium C Profil; Standardlänge: 6 m aluminium C profile; Standard length 6 m
<i>Passend für Suitable for</i>	SENTIR edge 45 SENTIR edge 65 SENTIR edge 85	SENTIR edge 30.70	SENTIR edge 35-60 SENTIR edge 35.55 SENTIR edge 35.85
<i>Abmessungen Dimensions</i>	B 30 mm x H 10 mm	B 30 mm x H 14 mm	B 35 mm x H 14 mm
<i>Preis pro m Price per m</i>	10,66 €	8,49 €	8,49 €

Zuschnitt | Customization

<i>Grundpreis Base price</i>	8,15 €	8,15 €	8,15 €
<i>Preis pro m Price per m</i>	10,66 €	8,49 €	8,49 €


AL 25-14
103 200

 Aluminium C Profil;
Standardlänge: 6 m
aluminium C profile;
Standard length 6 m

 SENTIR edge 25-40
SENTIR edge 25.30

B 25 mm x H 14 mm

6,67

8,15 €

6,67 €


AL 25-14 E
103 218

 Aluminium C Profil;
Standardlänge: 5 m
aluminium C profile;
Standard length 5 m

 SENTIR edge 25-40
SENTIR edge 25.30
SENTIR edge 25.45

B 25/32 mm x H 14/28 mm

15,68 €

8,15 €

15,68 €


AL 25-14 V
103 215

 Aluminium C Profil;
Standardlänge: 6 m
aluminium C profile;
Standard length 6 m

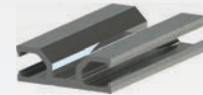
 SENTIR edge 25-40
SENTIR edge 25.30
SENTIR edge 25.45

B 25 mm x H 14/30 mm

7,83 €

8,15 €

7,83 €


AL 30-10
103 217

 Aluminium Profil;
Standardlänge: 6 m
aluminium profile;
Standard length 6 m

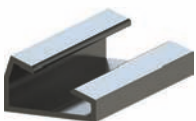
 SENTIR edge 45
SENTIR edge 65
SENTIR edge 85

B 30 mm x H 10 mm

6,54 €

8,15 €

6,54 €


AL 35-14 W
2030-0060

 Aluminium C Profil;
Standardlänge: 6 m
aluminium C profile;
Standard length 6 m

 SENTIR edge 35-60
SENTIR edge 35.55
SENTIR edge 35.85

B 35 mm x H 14 mm

12,61 €

8,15 €

12,61 €


AL 35-15 HB
103 204

 Aluminium C Profil;
Standardlänge: 6 m
aluminium C profile;
Standard length 6 m

 SENTIR edge 35-60
SENTIR edge 35.55
SENTIR edge 35.85

B 35/60 mm x H 15 mm

9,15 €

8,15 €

9,15 €


AL 40-10
103 214

 Aluminium Profil;
Standardlänge: 6 m
aluminium profile;
Standard length 6 m

 SENTIR edge 65
SENTIR edge 85
SENTIR edge 115

B 40 mm x H 10 mm

7,19 €

8,15 €

7,19 €


Verbindungselement
Connection element
103 225

 für AL 11-10 for
AL 11-10

AL 11-10

B 30 mm x H 8 mm

1,50 €

-

-

SENTIR
edge

SENTIR
bumper

SENTIR
mat

ELMON
INDUS
STEPTU
DRICO

ASO-Sicherheitskontaktleisten

ASO-Safety Contact Edges

Zubehör | Accessories

SENTIR
edge



Typ | Type

Kontaktkleber | Contact glue

Kontaktprimer | Contact primer

Aktivator | Activator

Artikel Nr. | Article No.

101 914 101 912

101 921 101 922

101 924 101 923

Bezeichnung | Description

Für alle Kontaktleisten der GE Serie
For all contact edges of the GE series

Für alle Kontaktleisten der GE Serie
For all contact edges of the GE series

Für alle Kontaktleisten der GE Serie
For all contact edges of the GE series

Abmessungen | Dimensions

5 Gramm
5 gram

20 Gramm
20 gram

5 ml 10 ml

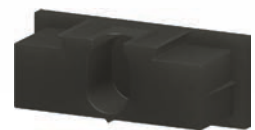
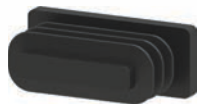
5 ml 10 ml

Preis pro Stck. | Price per piece

7,64 € 15,47 €

11,65 € 19,17 €

4,70 € 5,45 €



Typ | Type

DK 25-10 H

DK 25-14

DK 35-14

Artikel Nr. | Article No.

5012-0400

103 221

103 222

Bezeichnung | Description

Dichtkappe
Sealing cap

Dichtkappe
Sealing cap

Dichtkappe
Sealing cap

Passend für | Suitable for

AL 25-10 H

AL 25-14

AL 35-14

Abmessungen | Dimensions

B 25 mm x H 10 mm

B 25 mm x H 14 mm

B 35 mm x H 14 mm

Preis | Price

3,04 €

5,56 €

5,56 €



Kleberset | Gluing set

101 925 101 926

Contact Kleber, Primer und Aktivator
Contact glue, Primer and Activator

Kleberset klein 5 ml Gluing set small 5 ml	Kleberset groß 20/10 ml Gluing set big 20/10 ml
---	--

28,84 €	45,47 €
---------	---------



Schere* | Scissors*

700 514

Zur Konfektionierung von Gummiprofilen
For cutting rubber profiles

-

50,45 €



Schneide* | Cutting edge*

9501-0100

Hebelschneider zur Konfektionierung von Gummiprofilen
For cutting rubber profiles

-

180,16 €

* Artikel nicht rabattfähig | Article cannot be discounted

SENTIR
edge

SENTIR
bumper

SENTIR
mat

ELMON

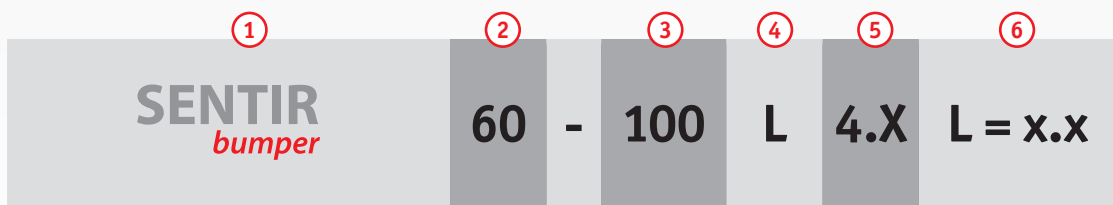
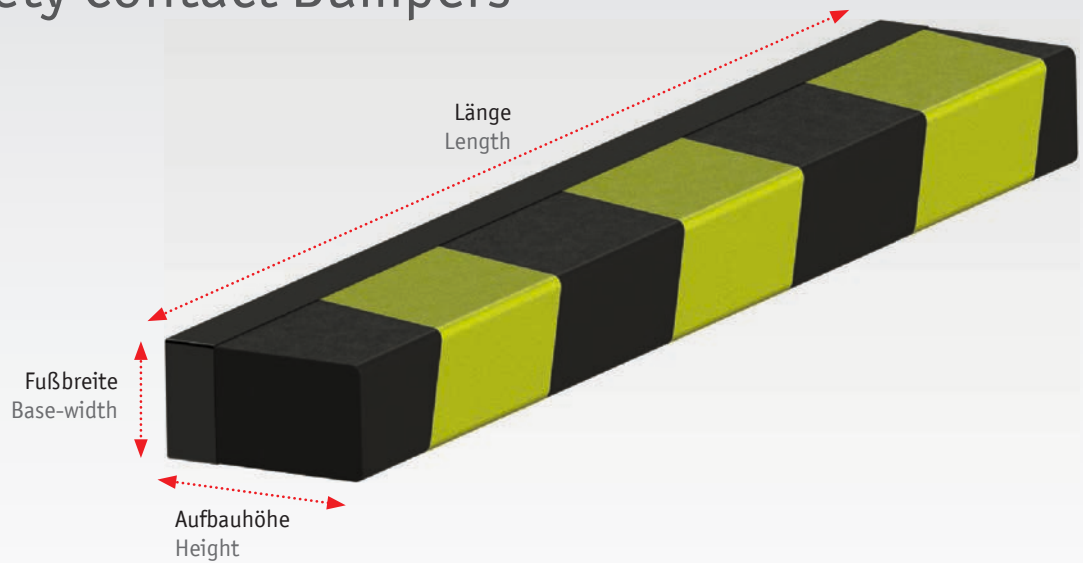
INDUS

STEPTU

DRICO

ASO-Sicherheitskontaktpuffer

ASO-Safety Contact Bumpers



1 Bezeichnung | Description

ASO-Sicherheitskontaktpuffer
ASO-Safety contact bumper

2 Fußbreite | Base-width

z.B. 60 mm | e.g. 60 mm

3 Aufbauhöhe | Height

z.B. 100 mm | e.g. 100 mm

4 Behautung | Materials

L : Kunstleder | Artificial leather
N : NBR-Gummi | NBR rubber

5 Kabelausführung | Cable versions

- 4.0 : 1 x M8 Steckverbinder male und 1 x M8 Steckverbinder female
M8 connector male and 1 x M8 connector female
- 4.2 : (wie 4.0) mit M8 Verbindungsleitung 2,5 m
(like 4.0) with M8 connection cable 2,5 m
- 4.3 : (wie 4.0) mit 5 m Leitung, M8 Steckverbinder female und M8 Widerstandsstecker
(like 4.0) with 5 m cable, M8 connector female and M8 resistor plug
- 4.4 : (wie 4.0) mit 5 m Leitung, M8 Steckverbinder male und 5 m Leitung, M8 Steckverbinder female
(like 4.0) with 5 m cable, M8 connector male and 5 m cable, M8 connector female
- 5.0 : 1 x integrierter Widerstand und 1 x M8 Steckverbinder male, sowie 5 m Leitung mit M8 Steckverbinder female
1 x internal resistor and 1 x M8 connector male and 5 m cable with M8 connector female

6 Länge | Length

z.B. L = 2,5 m | e.g. L = 2.5 m

HINWEIS: Nicht alle erhältlichen Produktvarianten sind in diesem Produktkatalog aufgelistet - fragen Sie uns!

PLEASE NOTE: Not all available product variants are listed in this product catalogue - please contact us for more information!

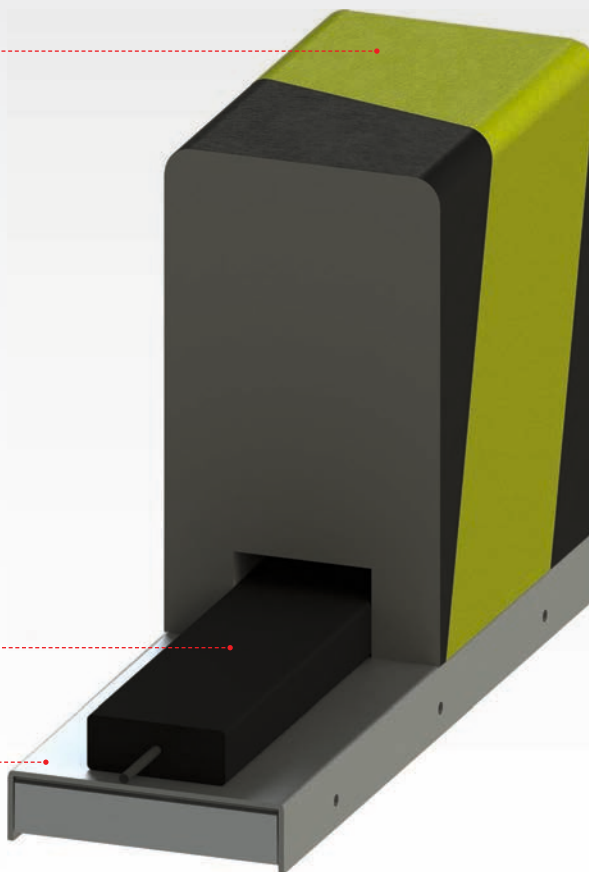
Beschreibung SENTIR bumper

Description SENTIR bumper

Schaumstoffkern mit Kunstleder / NBR-Behautung
Foam core covered with Artificial leather / NBR-Cover

Integrierter Signalgeber
Integrated sensor

Aluminium-Trägerprofil
Aluminium support profile



Wie berechne ich einen fertigen Kontaktpuffer?
How to calculate a safety contact bumper?

SENTIR bumper 150-300 L4.3 schwarz | black

L = 1.600 mm inkl. 2,5 m Leitung | incl. 2,5 m cable

Grundpreis Base price:			194,58 €	=	194,58 €
Materialpreis pro m Material price per m	1,6	x	216,20 €	= +	345,92 €
				=	540,50€

SENTIR
edge

SENTIR
bumper

SENTIR
mat

ELMON

INDUS

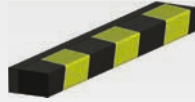
STEPTU

DRICO

ASO-Sicherheitskontaktpuffer

ASO-Safety Contact Bumpers

SENTIR bumper



Typ | Type

SENTIR bumper 60-100

SENTIR bumper 100-200

SENTIR bumper 150-300

Zulassungen Approvals	Aktuelle Prüfzertifikate (z.B. TÜV, UL) finden Sie unter: www.asosafety.de Current test certification available at www.asosafety.co.uk		
Max. Lieferlänge Max. delivery length	3 m	3 m	3 m
Gewicht Weight	2,59 kg/m	3,89 kg/m	5,26 kg/m

Typ | Type

L 4.3

L 4.3

L 4.3

Artikel Nr. Article No.	1701-1142	1701-1152	1701-1162
Behautung Cover	Kunstleder schwarz Artificial leather black		
Grundpreis Base price	160,60 €	170,90 €	194,58 €
Preis pro m Price per m	125,60 €	176,04 €	216,20 €
Artikel Nr. Article No.	1701-1146	1701-1156	1701-1166
Behautung Cover	Kunstleder schwarz/gelb Artificial leather black/yellow		
Grundpreis Base price	166,78 €	177,07 €	200,75 €
Preis pro m Price per m	140,01 €	206,93 €	261,49 €

Typ | Type

N 4.3

N 4.3

N 4.3

Artikel Nr. Article No.	105 213	105 233	105 253
Behautung Cover	NBR Gummi schwarz NBR rubber black		
Grundpreis Base price	200,00 €	220,00 €	250,00 €
Preis pro m Price per m	160,00 €	220,00 €	270,00 €
Artikel Nr. Article No.	105 218	105 238	105 258
Behautung Cover	NBR Gummi schwarz/gelbe Klebestreifen NBR rubber black/yellow adhesive tape		
Grundpreis Base price	210,00 €	230,00 €	260,00 €
Preis pro m Price per m	175,00 €	260,00 €	330,00 €



SENTIR bumper 200-400

Aktuelle Prüfzertifikate (z.B. TÜV, UL) finden Sie unter: www.asosafety.de
Current test certification available at www.asosafety.co.uk

3 m

6,75 kg/m

L 4.3

1701-1172

Kunstleder schwarz | Artificial leather black

220,31 €

243,99 €

1701-1176

Kunstleder schwarz/gelb | Artificial leather black/yellow

226,49 €

304,73 €

N 4.3

105 273

NBR Gummi schwarz | NBR rubber black

280,00 €

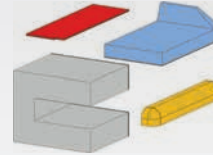
305,00 €

105 278

NBR Gummi schwarz/gelbe Klebestreifen
NBR rubber black/yellow adhesive tape

290,00 €

380,00 €



SENTIR bumper customized

Auf Anfrage! | On request!

Auf Anfrage! | On request!



SENTIR bumper outdoor

Auf Anfrage! | On request!

Auf Anfrage! | On request!

SENTIR
edge

SENTIR
bumper

SENTIR
mat

ELMON

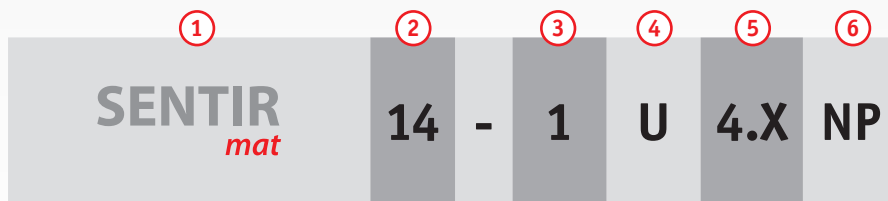
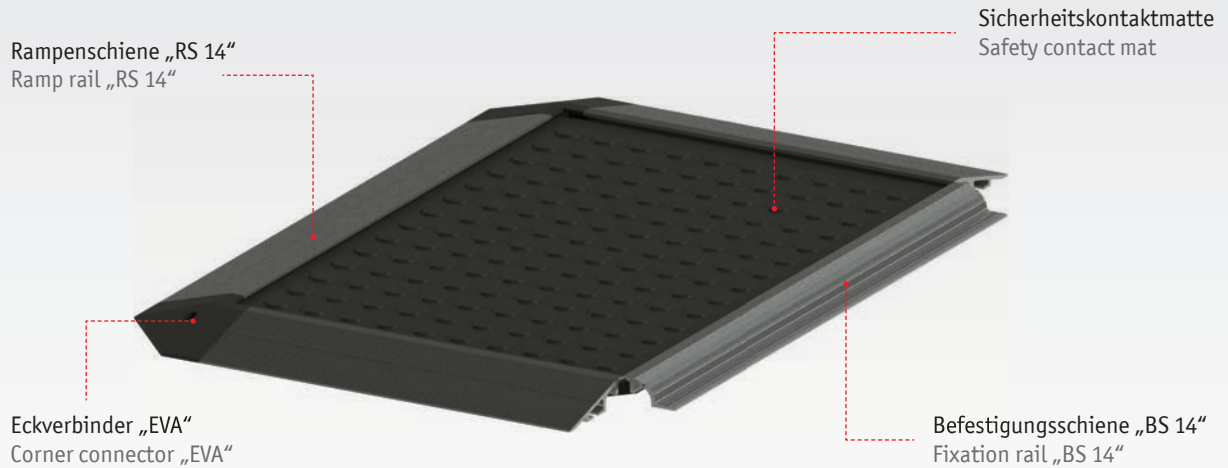
INDUS

STEPTU

DRICO

ASO-Sicherheitskontaktmatten

ASO-Safety Contact Mats



1 Bezeichnung | Description

ASO-Sicherheitskontaktmatte
ASO-Safety contact mat

2 Aufbauhöhe | Height

z.B. 14 mm | e.g. 14 mm

3 Anzahl der Schaltzonen innerhalb einer Matte Number of switch zones within one mat

4 Angabe zur Grundplatte | Materials ground plate

U : Einverguss | One compound mat
T : Mit angegossener Rampenschiene | With moulded ramp rail
F : Für ARB- oder TBV-Belag | For ARB- or TBV-cover

5 Kabelausführung | Cable versions

- 4.0 : 1 x M8 Steckverbinder male und 1 x M8 Steckverbinder female
M8 connector male and 1 x M8 connector female
- 4.2 : (wie 4.0) mit M8 Verbindungsleitung 2,5 m
(like 4.0) with M8 connection cable 2,5 m
- 4.3 : (wie 4.0) mit 5 m Leitung, M8 Steckverbinder female und M8 Widerstandsstecker
(like 4.0) with 5 m cable, M8 connector female and M8 resistor plug
- 4.4 : (wie 4.0) mit 5 m Leitung, M8 Steckverbinder male und 5 m Leitung, M8 Steckverbinder female
(like 4.0) with 5 m cable, M8 connector male and 5 m cable, M8 connector female
- 5.0 : 1 x integrierter Widerstand und 1 x M8 Steckverbinder male, sowie 5 m Leitung mit M8 Steckverbinder female
1 x internal resistor and 1 x M8 connector male and 5 m cable with M8 connector female

6 Angabe zum Belag | Surface

NP : Noppenoberfläche | Dot surface
SA : Sandoberfläche | Sand surface
ARB : Aus Aluminium | Aluminium cover
TBV : Aus Edelstahl | Stainless steel cover

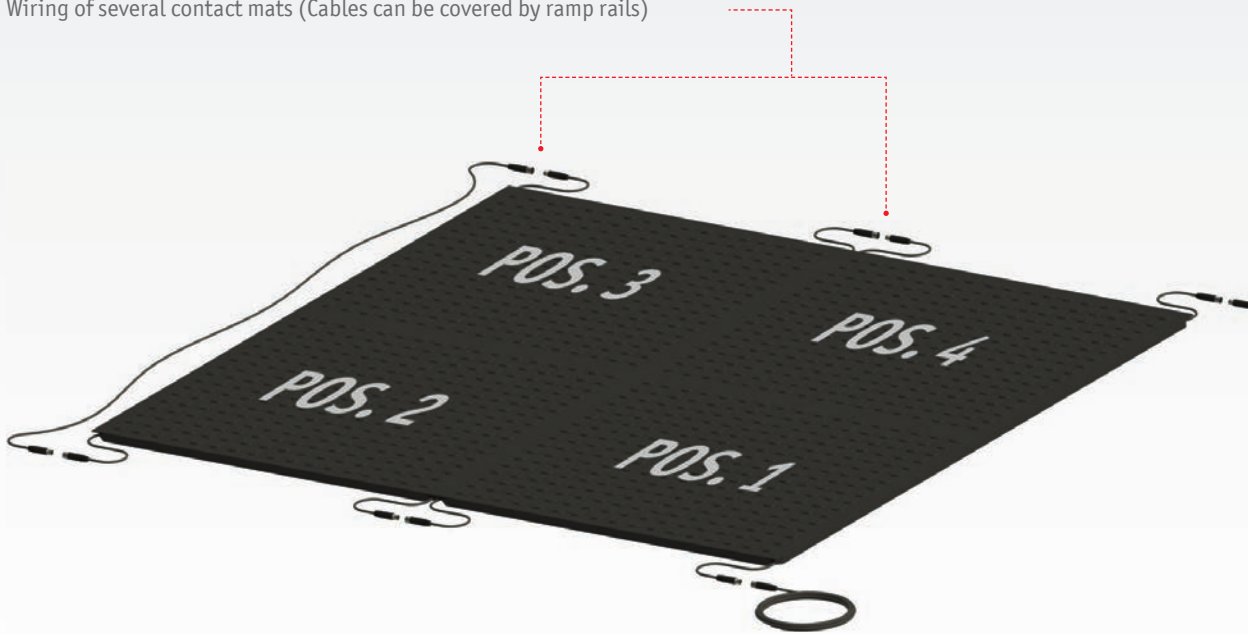
HINWEIS: Nicht alle erhältlichen Produktvarianten sind in diesem Produktkatalog aufgelistet - fragen Sie uns!

PLEASE NOTE: Not all available product variants are listed in this product catalogue - please contact us for more information!

Beschreibung SENTIR mat

Description SENTIR mat

Verschaltung mehrerer Kontaktmatten (Leitungen können durch Rampenschienen verdeckt werden)
 Wiring of several contact mats (Cables can be covered by ramp rails)



Max. 10 m² pro Auswertegerät; Maximale Abmessungen: 2350 mm x 1350 mm (pro Matte)
 Max. 10 m² per safety relay; max. size: 2350 mm x 1350 mm (per mat)

Wie berechne ich eine Sicherheitskontaktmatte?
 How to calculate a safety contact mat?

SENTIR mat 14-1U4.3-NP 1.600 mm x 1.100 mm

mit 5 m Kabel und M8 Widerstandstecker/Kupplung
 with 5 m cable, M8 connector female and M8 resistor plug

Grundpreis Base price:		344,89 €	=	344,89 €
Materialpreis pro m ² Material price per m ²	1,76 m ² x	597,11 €	=	+ 1.050,91 €
			=	1.395,80 €

SENTIR
edge

SENTIR
bumper

SENTIR
mat

ELMON

INDUS

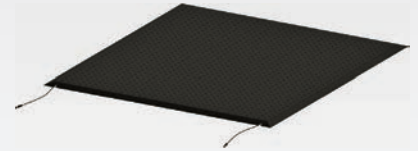
STEPTU

DRICO

ASO-Sicherheitskontaktmatten

ASO-Safety Contact Mats

SENTIR mat



Typ | Type

SENTIR mat 14-1T4.X-NP
750 mm x 1000 mm

SENTIR mat 14-1T4.X-NP
1000 mm x 1000 mm

<i>Bezeichnung Description</i>	Einvergussmatte mit angegossener Rampenschiene One compound mat with built in ramp rail	
<i>Zulassungen Approvals</i>	Aktuelle Prüfzertifikate (z.B. TÜV, UL) finden Sie unter: www.asosafety.de Current test certification available at www.asosafety.co.uk	
<i>Betätigungskraft Actuation force</i>	ca. 150 N	ca. 150 N
<i>Abmessungen zzgl. Rampenschiene Dimensions plus ramp rail</i>	L 750 mm x B 1000 mm x H 14 mm	L 1000 mm x B 1000 mm x H 14 mm
<i>Gewicht Weight</i>	19,6 kg	26 kg
<i>Preis pro Stck. Price per pc.</i>	558,50€	689,77 €
Typ Type	SENTIR mat 14-1T4.0-NP	SENTIR mat 14-1T4.0-NP
<i>Kabelauführung Cable version</i>	4.0: Ohne Verbindungsleitung without connection cable	
<i>Artikel Nr. Article No.</i>	1602-2820	1602-2860
Typ Type	SENTIR mat 14-1T4.2-NP	SENTIR mat 14-1T4.2-NP
<i>Kabelauführung Cable version</i>	4.2: Mit 2,5 m Verbindungsleitung M8 Stecker/Kupplung With 2,5 m connection cable M8 male/female plug	
<i>Artikel Nr. Article No.</i>	1602-2830	1602-2870
Typ Type	SENTIR mat 14-1T4.3-NP	SENTIR mat 14-1T4.3-NP
<i>Kabelauführung Cable version</i>	4.3: Mit M8 Widerstandsstecker 8,2 kOhm und M8 Kupplung mit 5 m Anschlussleitung With M8 male resistor plug 8,2 kOhm and M8 female plug with 5 m connection cable	
<i>Artikel Nr. Article No.</i>	1602-2840	1602-2880
Typ Type	SENTIR mat 14-1T4.4-NP	SENTIR mat 14-1T4.4-NP
<i>Kabelauführung Cable version</i>	4.4: M8 Stecker mit 5 m Leitung und M8 Kupplung mit 5 m Leitung M8 male connector with 5 m cable and M8 female connector with 5 m cable	
<i>Artikel Nr. Article No.</i>	1602-2850	1602-2890


SENTIR mat 14-1T4.X-NP

1500 mm x 1000 mm

Einvergussmatte mit angegossener Rampenschiene
One compound mat with built in ramp rail

Aktuelle Prüfzertifikate (z.B. TÜV, UL) finden Sie unter: www.asosafety.de
Current test certification available at www.asosafety.co.uk

ca. 150 N

L 1500 mm x B 1000 mm x H 14 mm

38 kg

992,18 €

SENTIR mat 14-1T4.0-NP

4.0: Ohne Verbindungsleitung | without connection cable

1602-2900

SENTIR mat 14-1T4.2-NP

4.2: Mit 2,5 m Verbindungsleitung M8 Stecker/Kupplung
With 2,5 m connection cable M8 male/female plug

1602-2910

SENTIR mat 14-1T4.3-NP

4.3: Mit M8 Widerstandsstecker 8,2 kOhm und M8 Kupplung mit 5 m Anschlussleitung
With M8 male resistor plug 8,2 kOhm and M8 female plug with 5 m connection cable

1602-2920

SENTIR mat 14-1T4.4-NP

4.4: M8 Stecker mit 5 m Leitung und M8 Kupplung mit 5 m Leitung
M8 male connector with 5 m cable and M8 female connector with 5 m cable

1602-2930

SENTIR
edge

SENTIR
bumper

SENTIR
mat

ELMON

INDUS

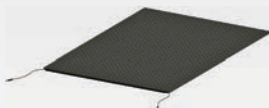
STEPTU

DRICO

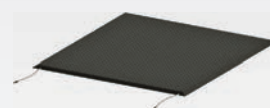
ASO-Sicherheitskontaktmatten

ASO-Safety Contact Mats

SENTIR mat



SENTIR mat 14-1U4.X-NP



SENTIR mat 14-1T4.X-NP

Typ | Type

Artikel Nr. | Article No.

Zulassungen | Approvals

Aktuelle Prüfzertifikate (z.B. TÜV, UL) finden Sie unter: www.asosafety.de
Current test certification available at www.asosafety.co.uk

Betätigungskraft
Actuation force

ca. 150 N

ca. 150 N

Beschreibung
Specification

Kontaktmatte in Einvergusstechnik,
individuelle Größe, Höhe 14 mm
Customized sized one compound mat,
height 14 mm

Kontaktmatte in Einvergusstechnik mit
angegossener Rampenschiene
One compound mat with moulded ramp
rail

Max. Abmessungen zzgl. Rampenschiene
Max. Dimensions plus ramp rail

2350 mm x 1350 mm

2350 mm x 1350 mm

Gewicht | Weight

25 kg/m²

26 kg/m²

Preise | Prices

Grundpreis | Base price

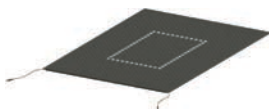
344,89 €

344,89 €

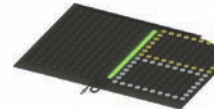
Preis pro m² | Price per m²

597,11 €

597,11 €



SENTIR mat 14-2U4.X-NP*



SENTIR mat LED*

Typ | Type

Artikel Nr. | Article No.

Zulassungen | Approvals

Aktuelle Prüfzertifikate (z.B. TÜV, UL) finden Sie unter: www.asosafety.de
Current test certification available at www.asosafety.co.uk

Betätigungskraft
Actuation force

ca. 150 N

ca. 150 N

Beschreibung
Specification

Kontaktmatte in Einvergusstechnik mit
zweiter Schaltzone
One compound mat with second switch-
ing zone

Kontaktmatte in Einvergusstechnik mit
integrierten LED
One compound mat with integrated LED

Max. Abmessungen zzgl. Rampenschiene
Max. Dimensions plus ramp rail

2350 mm x 1350 mm

2350 mm x 1350 mm

Gewicht | Weight

-

-

Preise | Prices

Grundpreis | Base price

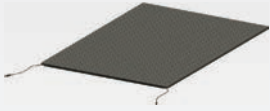
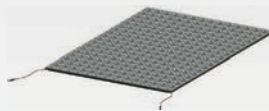
Auf Anfrage! | On request!

Auf Anfrage! | On request!

Preis pro m² | Price per m²

Auf Anfrage! | On request!

Auf Anfrage! | On request!


SENTIR mat 14-1F4.X-TBV

SENTIR mat 14-1F4.X-ARB

Aktuelle Prüfzertifikate (z.B. TÜV, UL) finden Sie unter: www.asosafety.de
Current test certification available at www.asosafety.co.uk

ca. 150 N

Kontaktmatte mit Tränenblech-
auflage in Edelstahl, Höhe 14 mm
Contact mat with stainless steel cover,
height 14 mm

2350 mm x 1350 mm

31,7 kg/m²

383,49 €

2.030,39 €

ca. 150 N

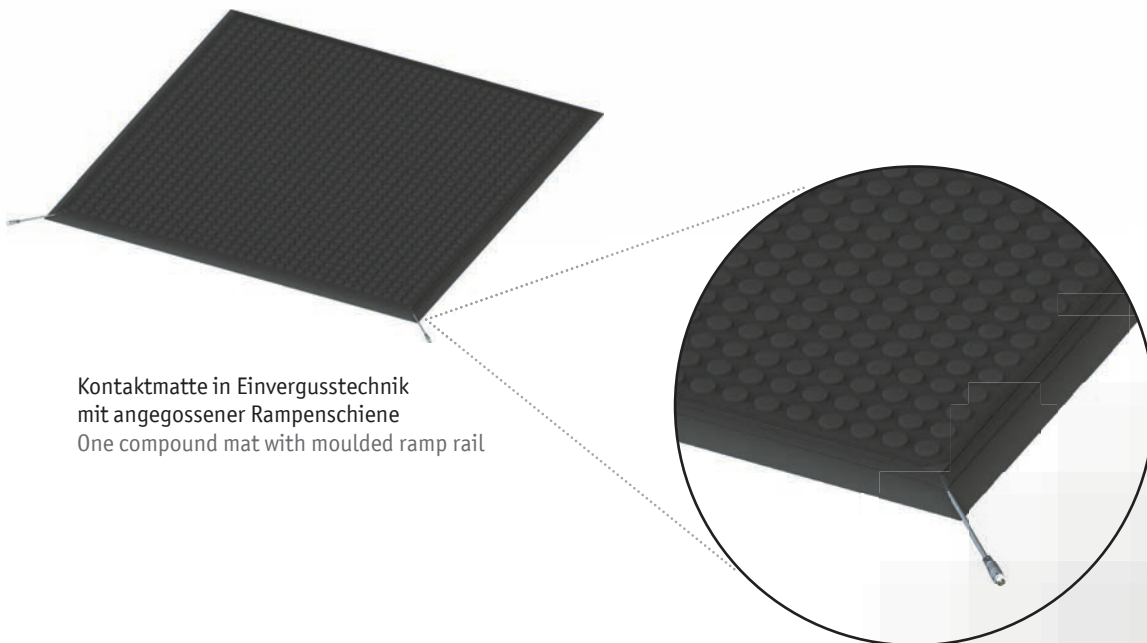
Kontaktmatte mit Aluminium-Riffel-
blech-
auflage, Höhe 14 mm
Contact mat with aluminum checkered
cover, height 14 mm

2350 mm x 1350 mm

26,7 kg/m²

383,49 €

647,30 €



Kontaktmatte in Einvergusstechnik
mit angegossener Rampenschiene
One compound mat with moulded ramp rail

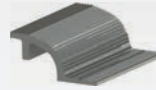
*Individuelle Matten mit angegossener Rampenschiene ebenfalls erhältlich.
Sonderabmessungen und individuelle Anforderungen fragen Sie bitte direkt an.
Individual mats with built in ramp rail also available. Special dimensions and
individual requirements on request.

ASO-Sicherheitskontaktmatten

ASO-Safety Contact Mats

Zubehör | Accessories

SENTIR
mat



Typ | Type
Artikel Nr. | Article No.

RS 14
603 001

BS 14
603 003

EVA RS 14
603 020

Beschreibung
Specification

Aluminiumrampenschiene,
einteilig mit Verschlussstop-
fen
Aluminium ramp rail with
sealing lid

Aluminium-Befestigungs-
schiene, einteilig
Aluminium fixing rail

Eckverbinder für Rampen-
schiene RS 14
Corner connector for ramp
rail RS 14

Preis | Price

27,70 €

18,00 €

6,48 €

Zugeschnitten (gerader oder Gehrungsschnitt) | Cut to size (straight cut or miter)

Artikel Nr. | Article No.

2010-0010

2011-0010

-

Grundpreis | Base price

8,15 €

8,15 €

-

Preis pro m | Price per m

27,70 €

18,00 €

-

Zubehör | Accessories

SENTIR_{mat}

Typ | Type


M8 SK (2-Pol)

M8 S (2-Pol)

M8 K (2-Pol)

 Beschreibung
Specification

 Kabel mit Steckverbinder
male und Steckverbinder
female
Cable with connector male
and connector female

 Kabel mit Steckverbinder
male
Cable with connector male

 Kabel mit Steckverbinder
female
Cable with connector female

Preis | Price

ab | from 17,21 €

ab | from 12,24 €

ab | from 12,61 €

Erhältliche Längen | Available sizes

2,5 m : 17,21 € Artikel Nr. Article No. 603 123	-	-
5 m : 18,92 € Artikel Nr. Article No. 603 126	5 m : 12,24 € Artikel Nr. Article No. 603 114	5 m : 12,61 € Artikel Nr. Article No. 603 109
9 m : 21,62 € Artikel Nr. Article No. 603 127	10 m : 15,64 € Artikel Nr. Article No. 603 115	10 m : 15,98 € Artikel Nr. Article No. 603 117
-	15 m : 19,00 € Artikel Nr. Article No. 603 116	15 m : 19,38 € Artikel Nr. Article No. 603 118

Typ | Type


M8 SK (4-Pol)

M8 S (4-Pol)

M8 K (4-Pol)

 Beschreibung
Specification

 Kabel mit Steckverbinder
male und Steckverbinder
female
Cable with connector male
and connector female

 Kabel mit Steckverbinder
male
Cable with connector male

 Kabel mit Steckverbinder
female
Cable with connector female

Preis | Price

ab | from 18,10 €

ab | from 12,90 €

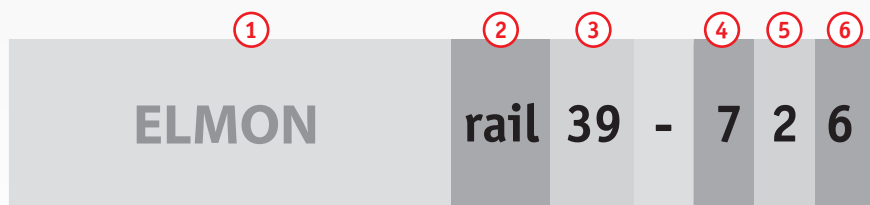
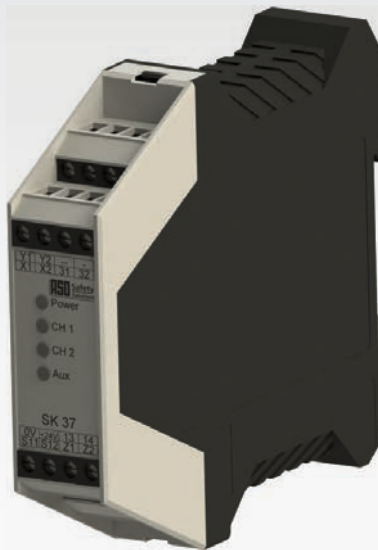
ab | from 13,30 €

Erhältliche Längen | Available sizes

2,5 m : 18,10 € Artikel Nr. Article No. 1812-0090	-	-
5 m : 19,90 € Artikel Nr. Article No. 1812-0100	5 m : 12,90 € Artikel Nr. Article No. 1810-0200	5 m : 13,30 € Artikel Nr. Article No. 1811-0130
9 m : 22,80 € Artikel Nr. Article No. 1812-0110	10 m : 16,50 € Artikel Nr. Article No. 1810-0210	10 m : 16,80 € Artikel Nr. Article No. 1811-0140
-	15 m : 20,00 € Artikel Nr. Article No. 1810-0220	15 m : 20,40 € Artikel Nr. Article No. 1811-0150

ASO-Sicherheitsschaltgeräte

ASO-Safety Relays



1 Bezeichnung | Description

ASO-Sicherheitsschaltgeräte
ASO-Safety relays

2 Typ | Type

classic, rail, vario, onboard, board

3 Name | Name

31, 32, 34, 35, 39, 41

4 Betriebsspannung | Operating Voltage

1 : 230 V AC
2 : 24 V AC/DC
3 : 24 VAC/CDC + 230 V AC
4 : 12-24 V DC
7 : 24 V DC
8 : 24 V AC/DC + 115 V AC
9 : Sonderspannungen | Special voltages

5 Gehäuse Typ | Casing versions

0 : ohne Gehäuse | Without case
1 : Klarsichtdeckel | Clear plastic cover case
2 : 35 mm Normschiene | 35 mm DIN-rail
3 : Schnappschiennenmontage | DIN-rail mounting
4 : 11-poliger Stecksockel | 11-pin slot
5 : Steckkarte | Plug-in card
9 : Kundengehäuse | Customer's own case

6 Art der Ausgänge | Types of output

1 : mechanisches Relais Kat. 2 | mechanical relay Cat. 2
2 : mechanisches, zwangsgeführtes Relais Kat. 3 | mechanical forced relay Cat. 3
3 : elektronisches Relais Kat. 2 | electronical relay Cat. 2
4 : Widerstandsausgang Kat. 3 | Resistance output Cat. 3
5 : Transistorausgang Kat. 2 | Transistor output Cat. 2
6 : Transistorausgang Kat. 3 | Transistor output Cat. 3
7 : Puls-Ausgang | Pulse output

HINWEIS: Nicht alle erhältlichen Produktvarianten sind in diesem Produktkatalog aufgelistet - fragen Sie uns!

PLEASE NOTE: Not all available product variants are listed in this product catalogue - please contact us for more information!

ASO-Sicherheitschaltgeräte

ASO-Safety Relays

ELMON



ELMON vario 01-27
203 009



ELMON classic 31-31
203 122



ELMON rail 34-32
203 301

Typ | Type
Artikel Nr. | Article No.

Sicherheitskategorie und Performance level Safety category and Performance level	-	Kat. 2 / PL "d" *	Kat. 2 / PL "d" *
Spannungsversorgung Electric supply	24 V AC/DC ± 10%	230 V, 12-24 V AC/DC + 10%	230 V, 24 V AC/DC ± 10%
Reaktionszeit Reaction time	< 5 ms	< 5 ms	< 5 ms
Eingang Input	1 x Signalgeber 1 x Sensing device 8,2 kOhm	1 x Signalgeber 1 x Sensing device 8,2 kOhm	2x Signalgeber 2x Sensing device 8,2 kOhm
Ausgang Output	1 x Relaiskontakt 1 x relay contact	1 x Relaiskontakt 1 x relay contact	1x Relaiskontakt 1x relay contact
Zusatzfunktion Additional function	-	Testsignaleingang Test signal output	Hilfskontakt, Testsignaleingang, manueller Reset auxiliary contact, test signal input, manual reset
Gehäuse Case	Polyurethan, schwarz für 35 mm DIN-Schiene Polyurethane, black for mounting on 35 mm DIN-rail	Klarsichtdeckelgehäuse Wall mounting with clear plastic cover case	22,5 mm Aufbaugehäuse für 35 mm DIN-Schiene 22,5 mm case for mounting on 35 mm DIN-rail
Abmessungen BxHxT Dimensions WxHxD	20 mm x 64 mm x 46 mm	120 mm x 100 mm x 57 mm	22,5 mm x 114 mm x 99 mm
Preis Price	58,82 €	87,83 €	144,07 €

Das Lieferprogramm der ELMON Systemkomponenten umfasst weitere Varianten der Auswertelektroniken (Bauform, Betriebsspannung etc.), die einzeln angefragt werden können.

The range of ELMON system components includes further variations of control units/designs, operating voltages etc.) which can be inquired separately.

* Nach EN ISO 13849-1:2008 | According to EN ISO 13849-1:2008

In Verbindung mit einem Signalgeber muss der Performance Level des Gesamtsystems nach EN ISO 13849 ermittelt werden.

In combination with a sensing device the Performance Level of the overall system has to be evaluated according to EN ISO 13849.

SENTIR
edge

SENTIR
bumper

SENTIR
mat

ELMON

INDUS

STEPTU

DRICO

ASO-Sicherheitsschaltgeräte

ASO-Safety Relays

ELMON



Typ | Type
Artikel Nr. | Article No.

ELMON rail 35-32
203 302

ELMON classic 32-312
1109-0030

ELMON classic 41-312
1114-0060

<i>Sicherheitskategorie und Performance level</i> <i>Safety category and Performance level</i>	Kat. 2 / PL "d" *	Kat. 3 / PL "e" *	Kat. 3 / PL "e" *
<i>Spannungsversorgung</i> <i>Electric supply</i>	230 V, 24 V AC/DC ± 10%	230 V, 24 V AC/DC ± 10%	230 V, 24 V AC/DC ± 10%
<i>Reaktionszeit</i> <i>Reaction time</i>	< 5 ms	< 12 ms	< 12 ms
<i>Eingang Input</i>	2x Signalgeber 2x Sensing device 8,2 kOhm	2 x Signalgeber 2 x Sensing device 8,2 kOhm	1x Signalgeber 1x Sensing device 8,2 kOhm
<i>Ausgang Output</i>	2x Relaiskontakt 2x relay contact	2 x zwangsgeführte redundante Relaiskontakte 2 x forcibly actuated relay contact	1x zwangsgeführte redundante Relaiskontakt 1x forcibly actuated relay contact
<i>Zusatzfunktion</i> <i>Additional function</i>	Testsignaleingang, manueller Reset test signal input, manual reset	-	Hilfskontakt, manueller Reset auxiliary contact, manual reset
<i>Gehäuse Case</i>	22,5 mm Aufbaugehäuse für 35 mm DIN-Schiene 22,5 mm case for mounting on 35 mm DIN-rail	Klarsichtdeckelgehäuse Wall mounting with clear plastic cover case	Klarsichtdeckelgehäuse Wall mounting with clear plastic cover case
<i>Abmessungen BxHxT</i> <i>Dimensions WxHxD</i>	22,5 mm x 114 mm x 99 mm	120 mm x 102 mm x 55 mm	120 mm x 102 mm x 55 mm
<i>Preis Price</i>	146,07 €	234,53 €	246,87 €

Das Lieferprogramm der ELMON Systemkomponenten umfasst weitere Varianten der Auswertelektroniken (Bauform, Betriebsspannung etc.), die einzeln angefragt werden können.
The range of ELMON system components includes further variations of control units/designs, operating voltages etc.) which can be inquired separately.

* Nach EN ISO 13849-1:2008 | According to EN ISO 13849-1:2008

In Verbindung mit einem Signalgeber muss der Performance Level des Gesamtsystems nach EN ISO 13849 ermittelt werden.
In combination with a sensing device the Performance Level of the overall system has to be evaluated according to EN ISO 13849.



ELMON rail 32-242
1109-0080



ELMON rail 39-726
1119-0010



ELMON rail 41-322
1114-0030



ELMON rail 41-822
1114-0040

Kat. 3 / PL "e" *	Kat. 3 / PL "e" *	Kat. 3 / PL "e" *	Kat. 3 / PL "e" *
24 V AC/DC ± 10%	24 V DC ± 10%	230 V, 24 V AC/DC ± 10%	115 V, 24 V AC/DC ± 10%
< 12 ms	< 12 ms	< 12 ms	< 12 ms
2x Signalgeber 2x Sensing device 8,2 kOhm	2x Signalgeber 2x Sensing device 8,2 kOhm	1x Signalgeber 1x Sensing device 8,2 kOhm	1x Signalgeber 1x Sensing device 8,2 kOhm
2x zwangsgeführte redundante Relaiskontakte 2x forcibly actuated relay contact	2x Halbleiterausgang 2x semiconductor output	1x zwangsgeführte redundante Relaiskontakte 1x forcibly actuated relay contact	1x zwangsgeführte redundante Relaiskontakte 1x forcibly actuated relay contact
-	2x Hilfskontakte, manueller Reset Eingang wahlweise einstellbar, separat oder gemeinsam auf einen Ausgang wirkend 2x auxiliary contacts, manual reset Input selectable, separately or jointly acting on one output	Hilfskontakt, manueller Reset auxiliary contact, manual reset	Hilfskontakt, manueller Reset auxiliary contact, manual reset
Stecksockelgehäuse für 35 mm DIN-Schiene Dual in line plug case for mounting on 35 mm DIN-rail	22,5 mm Aufbaugehäuse für 35 mm DIN-Schiene 22,5 mm case for mounting on 35 mm DIN-rail	22,5 mm Aufbaugehäuse für 35 mm DIN-Schiene 22,5 mm case for mounting on 35 mm DIN-rail	22,5 mm Aufbaugehäuse für 35 mm DIN-Schiene 22,5 mm case for mounting on 35 mm DIN-rail
38 mm x 82 mm x 100 mm	22,5 mm x 114 mm x 99 mm	22,5 mm x 114 mm x 99 mm	22,5 mm x 114 mm x 99 mm
176,36 €	199,47 €	182,87 €	189,40 €

SENTIR
edge

SENTIR
bumper

SENTIR
mat

ELMON

INDUS

STEPTU

DRICO

ASO-Sicherheitsschaltgeräte

ASO-Safety Relays

ELMON

Typ | Type
Artikel Nr. | Article No.



NEU!

ELMON rail 42-622
1120-0010



NEU!

ELMON rail 51-622
1121-0010

<i>Sicherheitskategorie und Performance level</i> <i>Safety category and Performance level</i>	Kat. 3 / PL "d" *	Kat. 3 / PL "d" *
<i>Spannungsversorgung Electric supply</i>	85 ... 265 V AC (50/60 Hz) 24 V AC / DC (± 10%)	85 ... 265 V AC (50/60 Hz) 24 V AC / DC (± 10%)
<i>Reaktionszeit Reaction time</i>	< 12 ms	< 12 ms
<i>Eingang Input</i>	2x Signalgeber 8,2 kOhm 2x Sensing device 8.2 kOhm	BUS-System (4-Draht) BUS system (4 wire)
<i>Ausgang Output</i>	2x zwangsgeführte redundante Relaiskontakte 2x forcibly actuated relay contact	1x zwangsgeführter redundanter Relaiskontakt 1x forcibly actuated relay contact
<i>Zusatzfunktion Additional function</i>	2x Hilfskontakte (Meldere-lais), manueller Reset 2x auxiliary contact (signal relay), manual reset	1x Hilfskontakt (Meldere-lais), manueller Reset 1x auxiliary contact (signal relay), manual reset
<i>Gehäuse Case</i>	Aufbaugehäuse für 35 mm DIN-Schiene Case for mounting on 35 mm DIN-rail	Aufbaugehäuse für 35 mm DIN-Schiene Case for mounting on 35 mm DIN-rail
<i>Abmessungen BxHxT Dimensions WxHxD</i>	45 mm x 114 mm x 99 mm	45 mm x 114 mm x 99 mm
<i>Preis Price</i>	Auf Anfrage! On request!	Auf Anfrage! On request!

Das Lieferprogramm der ELMON Systemkomponenten umfasst weitere Varianten der Auswertelektroniken (Bauform, Betriebsspannung etc.), die einzeln angefragt werden können.

The range of ELMON system components includes further variations of control units/designs, operating voltages etc.) which can be inquired separately.

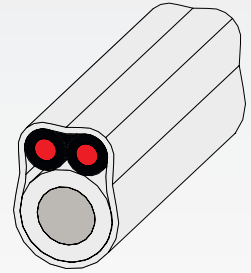
* Nach EN ISO 13849-1:2008 | According to EN ISO 13849-1:2008

In Verbindung mit einem Signalgeber muss der Performance Level des Gesamtsystems nach EN ISO 13849 ermittelt werden.
In combination with a sensing device the Performance Level of the overall system has to be evaluated according to EN ISO 13849.

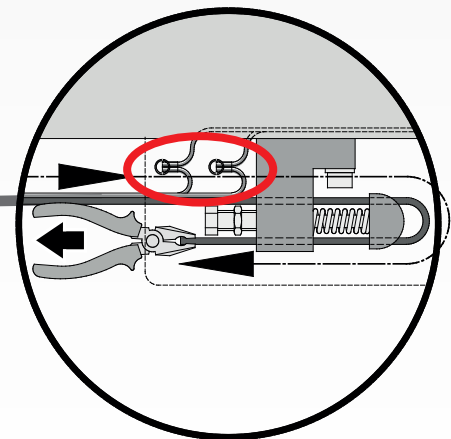
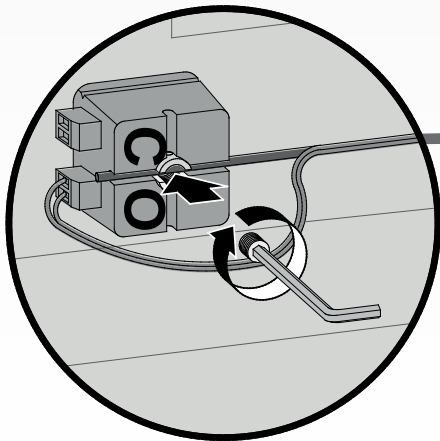
ASO-Induktives Signalübertragungssystem ASO-Inductive Signal Transmission System

INDUS Mit neuem Stahlseil zur induktiven Signalübertragung With New Steel Cable for Inductive Transmission

Zwei zusätzliche Adern zum Anschluss einer Kontaktleiste gegenüber dem mitfahrenden Spulenkern wurden integriert.
Pair of cable cores for connecting a contact edge opposite to the travelling coil core.



Vorkonfektioniert für Torseite mit Spulenkern
Pre-assembled for travelling coil core



Torseite mit Spanneinheit
Clamping unit

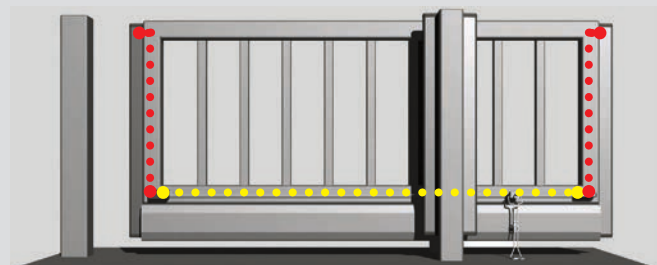
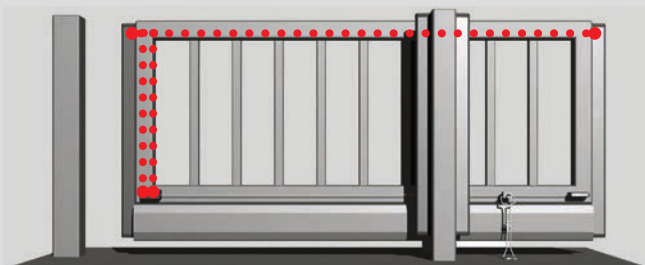
Anschluss der Seilssysteme im Vergleich | Connection of Cable System in Comparison

BISHER | SO FAR:

Kabelverbindung zum mitfahrenden Spulenkern erforderlich
Cable along the gate's entire length needed

NEU | NEW:

Kontaktleisten können auf der jeweiligen Torseite angeschlossen werden.
Contact edges can be connected to either side of the gate.



SENTIR^{edge}

SENTIR^{bumper}

SENTIR^{mat}

ELMON

INDUS

STEPTU

DRICO

ASO-Induktives Signalübertragungssystem

ASO-Inductive Signal Transmission System

INDUS compact

Typ | Type
Artikel Nr. | Article No.



INDUS compact easy 77 R Set S
1320-0910



INDUS compact easy 77 W Set S
1320-0920

Sicherheitskategorie / Performance-Level Safety category / Performance level	Kat. 2 / PL "d" *	Kat. 3 / PL "d" *
Spannung Voltage	24 V AC/DC ± 10%	24 V AC/DC ± 10%
Preis Price	293,41 €	310,14 €



Typ | Type
Artikel Nr. | Article No.

INDUS compact classic 74-312 Set S
1206-0010



INDUS compact rail 71-242 Set S
1204-0010

Sicherheitskategorie / Performance-Level Safety category / Performance level	Kat. 3 / PL "e" *	Kat. 3 / PL "e" *
Spannung Voltage	24 V AC/DC ± 10% 230 V AC	24 V AC/DC ± 10%
Preis Price	299,90 €	294,90 €

Das Lieferprogramm der INDUS Systemkomponenten umfasst weitere Varianten der Auswertelektroniken (Bauform, Betriebsspannung etc.) und Spulenkern, die einzeln angefragt werden können.

The range of INDUS system components includes further variations of control units / designs, operating voltages etc.) and coil cores which can be inquired separately.

* Nach EN ISO 13849-1:2008 | According to EN ISO 13849-1:2008

In Verbindung mit einem Signalgeber muss der Performance Level des Gesamtsystems nach EN ISO 13849 ermittelt werden.

In combination with a sensing device the Performance Level of the overall system has to be evaluated according to EN ISO 13849.

ASO-Induktives Signalübertragungssystem

ASO-Inductive Signal Transmission System

INDUS vertical

Typ | Type
Artikel Nr. | Article No.



INDUS vertical basic
Auf Anfrage! | On request!



INDUS vertical custom
Auf Anfrage! | On request!

<i>Sicherheitskategorie / Performance-Level</i> <i>Safety category / Performance level</i>	Auf Anfrage! On request!	Auf Anfrage! On request!
<i>Spannung Voltage</i>	24 V AC/DC ± 10%	24 V AC/DC ± 10%
<i>Ausstattung Equipment</i>	Auf Anfrage! On request!	Auf Anfrage! On request!
<i>Preis Price</i>	Auf Anfrage! On request!	Auf Anfrage! On request!



INDUS vertical power
Auf Anfrage! | On request!



INDUS micro 83-477
Auf Anfrage! | On request!

<i>Sicherheitskategorie / Performance-Level</i> <i>Safety category / Performance level</i>	Auf Anfrage! On request!	Auf Anfrage! On request!
<i>Spannung Voltage</i>	24 V AC/DC ± 10%	24 V AC/DC ± 10%
<i>Ausstattung Equipment</i>	Auf Anfrage! On request!	Auf Anfrage! On request!
<i>Preis Price</i>	Auf Anfrage! On request!	Auf Anfrage! On request!

Das Lieferprogramm der INDUS Systemkomponenten umfasst weitere Varianten der Auswertelektroniken (Bauform, Betriebsspannung etc.) und Spulenkern, die einzeln angefragt werden können.

The range of INDUS system components includes further variations of control units / designs, operating voltages etc.) and coil cores which can be inquired separately.

SENTIR
edge

SENTIR
bumper

SENTIR
mat

ELMON

INDUS

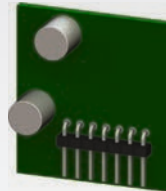
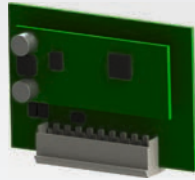
STEPTU

DRICO

ASO-Induktives Signalübertragungssystem

ASO-Inductive Signal Transmission System

Einzelkomponenten Single Components



Typ | Type
Artikel Nr. | Article No.

INDUS onboard 70-755
1203-0020

INDUS onboard 70-757
1402-0740

INDUS rail 74-332
1206-0070

Sicherheitskategorie / Performance-Level Safety category / Performance level	Kat. 2 / PL "d" *	Kat. 2 / PL "d" *	Kat. 3 / PL „e“ *
Spannung Voltage	24 V DC	24 V DC	24 V AC/DC 230 V AC ± 10%
Gehäuse Case	Kein Gehäuse Without case	Kein Gehäuse Without case	Kein Gehäuse Without case
Ausstattung Equipment	-	-	-
Preis Price	77,09 €	37,20 €	215,69 €



Typ | Type
Artikel Nr. | Article No.

INDUS rail 71-242
1204-0100

INDUS classic 74-312
1206-0060

Sicherheitskategorie / Performance-Level Safety category / Performance level	Kat. 3 / PL "e" *	Kat. 3 / PL "e" *
Spannung Voltage	24 V AC/DC ± 10%	24 V AC/DC 230 V AC ± 10%
Gehäuse Case	Stecksockelgehäuse für 35 mm DIN-Schiene Dual in line plug for mounting on 35 mm DIN-rail	Klarsichtdeckelgehäuse Wall mounting with clear plastic cover case
Ausstattung Equipment	-	-
Preis Price	151,00 €	167,00 €

Zubehör | Accessories


 Typ | Type
Artikel Nr. | Article No.

INDUS easy 77 R
1320-0880

INDUS easy 77 W
1320-0890

Sicherheitskategorie / Performance-Level Safety category / Performance level	Kat. 2 / PL "d" *	Kat. 3 / PL "d" *
Spannung Voltage	24 V AC/DC ± 10%	24 V AC/DC ± 10%
Ausgänge Outputs	Halbleiterrelais-Ausgang Solid state relays output	Widerstand 8,2 kOhm Resistor 8,2 kOhm
Gehäuse Case	Schwarzes Polyurethanegehäuse für DIN-Schiene oder Schraubmontage Black polyurethane case for DIN-rail or screw assembly	
Abmessungen BxHxT Dimensions WxHxD	64 mm x 35 mm x 97 mm	64 mm x 35 mm x 97 mm
Preis Price	191,74 €	208,47 €

Das Lieferprogramm der INDUS Systemkomponenten umfasst weitere Varianten der Auswertelektroniken (Bauform, Betriebsspannung etc.) und Spulenkern, die einzeln angefragt werden können.

The range of INDUS system components includes further variations of control units / designs, operating voltages etc.) and coil cores which can be inquired separately.

* Nach EN ISO 13849-1:2008 | According to EN ISO 13849-1:2008

In Verbindung mit einem Signalgeber muss der Performance Level des Gesamtsystems nach EN ISO 13849 ermittelt werden.
In combination with a sensing device the Performance Level of the overall system has to be evaluated according to EN ISO 13849.

 SENTIR
edge

 SENTIR
bumper

 SENTIR
mat

ELMON

INDUS

STEPTU

DRICO

ASO-Induktives Signalübertragungssystem

ASO-Inductive Signal Transmission System

Zubehör | Accessories



Typ | Type
Artikel Nr. | Article No.

SPK 54 S
1317-0010

SPK 54 M
1317-0020

<i>Beschreibung Specification</i>	Spulenkern mitfahrend am Tor für Außenmontage am Torprofil (Schraubmontage) Coil core travelling on the gate for external mounting (screw-type mounting)	Spulenkern mitfahrend am Tor für Außenmontage am Torprofil (M8-Anschluss) Coil core travelling on the gate for external mounting (M8-connection)
<i>Abmessungen BxHxT Dimensions WxHxD</i>	43 mm x 36 mm x 48 mm	43 mm x 36 mm x 48 mm
<i>Preis Price</i>	63,19 €	62,70 €



Typ | Type

ISB I1
206 185

SPK 51.2
206 124

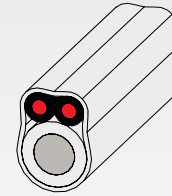
<i>Beschreibung Specification</i>	Kpl. Set mit Spulenkernen, Befestigungswinkeln, 20 m Stahlseil und Zubehör für innenliegende Montage in Laufrollenprofilen von 130 mm bis 190 mm Complete set with coil cores, mounting brackets, 20 m steel rope and accessories for internal mounting in door roller profiles from 130 mm up to 190 mm	Spulenkern feststehend am Tor für innenliegende Montage Coil core travelling on the gate for internal installation
<i>Abmessungen BxHxT Dimensions WxHxD</i>	-	67 mm x 21 mm x 21 mm
<i>Preis Price</i>	320,43 €	65,83 €



SPK 55
1319-0010



ISB A4
1209-0020



Stahlseil
Steel cable
1209-0170

Spulenkern feststehend am Tor für Außenmontage am Torprofil
Coil core stationary on the gate for external mounting

Spanneinheit, Befestigungswinkel, 20 m Stahlseil und Zubehör für Außenmontage
Clamping unit, Mounting brackets, 20 m steel rope and accessories for external mounting

Stahlseil mit zwei zusätzlichen Adern, 20 m
Steel cable with additional pair of cable cores, 20 m

39 mm x 27 mm x 40 mm

-

-

32,90 €

77,09 €

41,18 €



SPK 52.2
206 125



SPE 3
205 147

Spulenkern mitfahrend am Tor für innenliegende Montage
Coil core travelling on the gate for internal installation

Anschlusselektronik für SPK 52.2
Connection electronic for SPK 52.2

50 mm x 21 mm x 21 mm

50 mm x 50 mm x 35 mm

61,77 €

69,22 €

SENTIR
edge

SENTIR
bumper

SENTIR
mat

ELMON

INDUS

STEPTU

DRICO

ASO-Fußschalter

ASO-Foot Switches

STEPTU

Typ | Type
Artikel Nr. | Article No.



STEPTU prime
602 064



STEPTU custom
Auf Anfrage! | On request!

Betätigungskraft Actuation force	Ca. 120 N	Auf Anfrage! On request!
Bezeichnung Description	Kontaktschalter im Einverguss. Aufbauhöhe 27,4 mm One compound contact switch, thickness 27.4 mm	
Abmessungen Dimensions	B 100 mm x T 110,5 mm	Auf Anfrage! On request!
Gewicht Weight	0,238 kg	Auf Anfrage! On request!
Preis Price	84,30 €	Auf Anfrage! On request!

ASO-Torsteuerungen

ASO-Drive Controls



SENTIR
edge

SENTIR
bumper

SENTIR
mat

ELMON

INDUS

STEPTU

DRICO

ASO-Torsteuerungen

ASO-Drive Controls

DRICO



		DRICO slife 150 FU 12 Auf Anfrage! On request!	DRICO slife 150 FU 62 Auf Anfrage! On request!	DRICO slife 270 FU 12 Auf Anfrage! On request!
<i>Typ Type</i> <i>Artikel Nr. Article No.</i>				
<i>Preis Price</i>		885,37 €	1.128,59 €	1.233,34 €
<i>Steuerungstyp Drive type</i>		Frequenzumrichter Variable-frequency drive		
<i>Spannungsversorgung Power supply</i>		230 V AC (1 Ph.)		
Elektr. Eigenschaften Electrical properties	<i>Motorentypen</i> <i>Motor types</i>	Drehstrommotoren 3-phase motors		
	<i>Mechanische Leistung an der Motorwelle</i> <i>Mechanical power at motor shaft</i>	0,55 kW		2,2 kW
	<i>Elektrische Ausgangsleistung der Steuerung</i> <i>Electrical output of the drive system</i>	0,75 kW	0,75 kW	2,7 kW
Betriebsarten Modes of operation	<i>Totmann</i> <i>Dead man's switch</i>	•	•	•
	<i>Automatik (Selbsthaltungsbetrieb)</i> <i>Self-locking mode</i>	•	•	•
	<i>Automatischer Zulauf (Zeitfunktion)</i> <i>Automatic close mode (time function)</i>	•	•	•
	<i>Totmann AUF/ZU</i> <i>Dead man's switch OPEN /CLOSE</i>	•	•	•
	<i>TOGGLE (Wechselbetrieb AUF/STOPP/ZU/ STOP)</i> <i>TOGGLE (OPEN/STOP/CLOSE/STOP)</i>	•	•	•
	<i>Zusatzfunktionen: Teil-AUF, AUF/ZU-Impuls</i> <i>Additional features (part OPEN, OPEN/CLOSE impulse)</i>	•	•	•
	<i>Endschalter Positionen AUF / ZU</i> <i>End switch positions OPEN/CLOSE</i>	•	•	•
	<i>Lichtschanke</i> <i>Photoelectric barrier</i>	•	•	•
	<i>8k2-Sicherheitskontakteleisten AUF/ZU</i> <i>8k2 safety edge OPEN/CLOSE</i>	•	•	•
	<i>INDUS-Auswertung (indukt. Signalübertragung)</i> <i>INDUS processing (inductive signal transmission)</i>	•	•	•
Eingänge Input	<i>Eingang Inkrementalwertgeber (für Torposition)</i> <i>Input incremental encoder (for gate position)</i>	-	•	-
	<i>Potentialfreie Relaiskontakte (z. B. für Position AUF/ZU, Warnlampe, Hoflicht)</i> <i>Isolated relay contacts (e. g. for position OPEN/CLOSE, warning light, courtyard lights)</i>	3 x Schließer 3 x normally open contacts	3 x Schließer 3 x normally open contacts	3 x Schließer 3 x normally open contacts
Ausgänge Output		-	2 x Wechsler 1 x changeover contacts	-
	<i>Funkempfänger (Modul) Receiver (module)</i>	optional	optional	optional
	<i>Anzeige Display</i>	LC-Display	LC-Display	LC-Display
	<i>Integrierte Echtzeituhr (Funktion Zeitschaltuhr)</i> <i>Integrated timer</i>	-	•	-
	<i>Abmessungen BxHxD Dimensions WxHxD</i>	160 x 240 x 100 mm	160 x 240 x 100 mm	160 x 240 x 130 mm
	<i>Schutzart Protection class</i>	IP54	IP54	IP54
Sonstiges Miscellaneous	<i>Temperaturbereich Temperature range</i>	-20 °C bis to +55 °C	-20 °C bis to +55 °C	-20 °C bis to +55 °C
	<i>Haupteinsatzgebiete:</i> <i>Main fields of application</i>	slife = horizontal bewegte Tore (z. B. Schiebetore, Schiebetüren) slife = horizontally moving doors (e.g. sliding gates, sliding doors)		



DRICO slife 270 FU 62
Auf Anfrage! | On request!

DRICO overhead 270 FU 70
Auf Anfrage! | On request!

DRICO slife 100 G
302 030

DRICO slife 100 EM GEM
302 040

DRICO slife DC 23.2
Auf Anfrage! | On request!

1.476,56 €

1.476,56 €

424,55 €

640,86 €

Auf Anfrage! | On request!

Frequenzumrichter | Variable-frequency drive

Wendeschild | Reversing contactor

Leistungsrelais | Power relais

230 V AC (1 Ph.)

230 V AC (1 Ph.) / 400 V AC (3 Ph.)

230 V AC (1 Ph.)

Drehstrommotoren | 3-phase motors

Drehstrommotoren / Wechselstrommotoren
3-phase motors / AC motors

Gleichstrommotoren
DC motors

2,2 kW

Drehstrom-Antriebe | 3-phase motors: 4 kW
Wechselstrom-Antriebe | AC motors: 2,2 kW

max. Stromaufnahme
max. power input
50 A bei | at 24 V DC

2,7 kW

2,7 kW

•

•

•

•

•

•

•

•

•

•

•

•

•

•

•

•

•

•

•

•

•

•

•

•

•

•

•

-

•

•

•

•

•

•

•

•

•

•

•

•

•

-

•

•

•

•

•

-

-

-

3 x Schließer
3 x normally open contacts

3 x Schließer
3 x normally open contacts

1 x Schließer
1 x normally open contacts

4 x Schließer
4 x normally open contacts

3 x Schließer
3 x normally open contacts

2 x Wechsler
1 x changeover contacts

2 x Wechsler
1 x changeover contacts

-

-

2 x Wechsler
1 x changeover contacts

optional

optional

optional

optional

optional

LC-Display

7-Segment

LC-Display

LC-Display

•

-

-

-

-

160 x 240 x 130 mm

200 x 300 x 132 mm

160 x 240 x 100 mm

160 x 240 x 120 mm

160 x 240 x 120 mm

IP54

IP54

IP54

IP54

IP54

-20 °C bis | to +55 °C

-15 °C bis | to +40 °C

-10 °C bis | to +55 °C

-10 °C bis | to +55 °C

-20 °C bis | to +55 °C

overhead = vertikal bewegte Tore (z. B. Sektionaltore)
overhead = vertically moving doors (e.g. sectional doors)

SENTIR
edge

SENTIR
bumper

SENTIR
mat

ELMON

INDUS

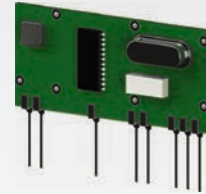
STEPTU

DRICO

ASO-Torsteuerungen

ASO-Drive Controls

Zubehör | Accessories

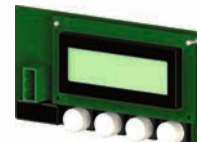


Typ | Type
Artikel Nr. | Article No.

Extension board
Auf Anfrage! | On request!

Funkempfänger | Radio receiver
1402-0720

Beschreibung Specification	8 zusätzliche Eingänge 8 additional inputs	433,92 MHz
Passend für Fits	DRICO overhead	DRICO slife 150/270 DRICO overhead 270
Preis Price	Auf Anfrage! On request!	41,18 €



Typ | Type
Artikel Nr. | Article No.

Zeitschaltuhr ZU 3 | Timer ZU 3
550 103

Displayeinheit | Display unit
302 033

Passend für Fits	DRICO slife 100	DRICO slife 100
Preis Price	144,26 €	52,91 €



Handsender | Hand transmitter
514 001



Fieldprogrammer
1402-1370



USB Interface
1402-0510

1-kanalig | 1-channel

Programmieradapter zum Firmware-Update (kein PC erforderlich)
Programming adapter for firmware updates (no personal computer needed)

Kommunikationsadapter zum Firmware-Update und Auslesen von Servicedaten (PC erforderlich)
Communication adapter for firmware updates and retrieving service data (personal computer needed)

Funkempfänger | Radio receiver

DRICO *slife* 150/270
DRICO *overhead* 270

DRICO *slife* 150/270
DRICO *overhead* 270

42,45 €

439,60 €

116,13 €



EM Modul | EM module
302 038

DRICO *slife* 100

265,13 €

SENTIR
edge

SENTIR
bumper

SENTIR
mat

ELMON

INDUS

STEPTU

DRICO

ASO GmbH - Lieferhinweise und AGB

ASO GmbH - General Delivery Information and Business Terms and Conditions

Hinweise zu Lieferung und Verpackung | Indication for Delivery and Packaging

Alle Waren sind verpackt für die Landbeförderung. Andere Transportverpackungen bitte separat anfragen.

All goods are packed for land freight. Please ask for special transport packing.

Für die Verpackung berechnen wir wie folgt | For packaging we charge as follows:

Netto-Warenwert bis | Net value of goods up to 500,- € pauschal | all in 5,- €
 Netto-Warenwert über | Net value of goods over 500,- € Verpackungskosten frei | packaging free

Alle speziellen Verpackungen müssen kostenpflichtig gesondert bestellt werden.

All special packaging has to be ordered and paid separately.

Verkaufs- und Lieferbedingungen gültig ab 01.05.2002

Geltungsbereich

1. Diese Verkaufsbedingungen gelten gegenüber Unternehmern, juristischen Personen des öffentlichen Rechts und öffentlich-rechtlichen Sondervermögen. Unsere Lieferungen und Leistungen erfolgen ausschließlich aufgrund der nachstehenden Bedingungen. Geschäftsbedingungen des Partners, die von uns nicht ausdrücklich anerkannt werden, haben keine Gültigkeit.

Allgemeine Bestimmungen

2. Die Vertragspartner werden mündliche Vereinbarungen unverzüglich im einzelnen schriftlich bestätigen.
3. Angebote sind freibleibend. Bestellungen werden erst mit unserer Auftragsbestätigung verbindlich. Bei Erzeugnissen die auf Bestellung gesondert gefertigt werden, gilt der Vertrag nach unserer schriftlichen Bestätigung als abgeschlossen. Dieses gilt auch, wenn über die Ausführungen noch Klarstellungen erfolgen müssen, die Lieferzeit und Preis beeinflussen können.
4. Die in Prospekten und Katalogen enthaltenen Angaben und Abbildungen sind branchenübliche Näherungswerte, es sei denn, dass sie von uns ausdrücklich als verbindlich bezeichnet wurden.

Langfrist- und Abrufverträge, Preisanpassung

5. Unbefristete Verträge sind mit einer Frist von 6 Monaten kündbar.
6. Tritt bei Langfristverträgen (Verträge mit einer Laufzeit von mehr als 6 Monaten und unbefristete Verträge) eine wesentliche Änderung der Lohn-, Material- oder Energiekosten ein, so ist jeder Vertragspartner berechtigt, eine angemessene Anpassung des Preises unter Berücksichtigung dieser Faktoren zu verlangen.
7. Ist eine verbindliche Bestellmenge nicht vereinbart, so legen wir unserer Kalkulation die vom Partner für einen bestimmten Zeitraum erwartete, unverbindliche Bestellmenge (Zielmenge) zugrunde. Nimmt der Partner weniger als die Zielmenge ab, sind wir berechtigt, den Stückpreis angemessen zu erhöhen. Nimmt er mehr als die Zielmenge ab, senken wir den Stückpreis angemessen, soweit der Partner den Mehrbedarf mindestens 3 Monate vor der Lieferung angekündigt hat.
8. Bei Lieferverträgen auf Abruf sind uns, wenn nichts anderes vereinbart ist, verbindliche Mengen mindestens 2 Monate vor dem Liefertermin durch Abruf mitzuteilen. Mehrkosten, die durch einen verspäteten Abruf oder nachträgliche Änderungen des Abrufs hinsichtlich Zeit oder Menge durch unseren Partner verursacht sind, gehen zu seinen Lasten; dabei ist unsere Kalkulation maßgebend.

Vertraulichkeit

9. Jeder Vertragspartner wird alle Unterlagen (dazu zählen auch Muster, Modelle und Daten) und Kenntnisse, die er aus der Geschäftsverbindung erhält, nur für die gemeinsam verfolgten Zwecke verwenden und mit der gleichen Sorgfalt wie entsprechende eigene Unterlagen und Kenntnisse gegenüber Dritten geheim halten, wenn der andere Vertragspartner sie als vertraulich bezeichnet oder an ihrer Geheimhaltung ein offenkundiges Interesse hat. Diese Verpflichtung beginnt ab erstmaligem Erhalt der Unterlagen oder Kenntnisse und endet 36 Monate nach Ende der Geschäftsverbindung.
10. Die Verpflichtung gilt nicht für Unterlagen und Kenntnisse, die allgemein bekannt sind oder die bei Erhalt dem Vertragspartner bereits bekannt waren, ohne dass er zur Geheimhaltung verpflichtet war, oder die danach von einem zur Weitergabe berechtigten Dritten übermittelt werden oder die von dem empfangenden Vertragspartner ohne Verwertung geheimhaltender Unterlagen oder Kenntnisse des anderen Vertragspartners entwickelt werden.

Zeichnungen und Beschreibungen

11. Stellt ein Vertragspartner dem anderen Zeichnungen oder technische Unterlagen über die zu liefernde Ware oder ihre Herstellung zur Verfügung, bleiben diese Eigentum des vorliegenden Vertragspartners.

Muster und Fertigungsmittel

12. Die Herstellungskosten für Muster und Fertigungsmittel (Werkzeuge, Formen, Schablonen etc.) werden, sofern nichts anderes vereinbart ist, von der zu liefernden Ware gesondert in Rechnung gestellt. Dies gilt auch für Fertigungsmittel, die infolge von Verschleiß ersetzt werden müssen.
13. Die Kosten für die Instandhaltung und sachgemäße Aufbewahrung sowie das Risiko einer Beschädigung oder Zerstörung der Fertigungsmittel werden von uns getragen.
14. Setzt der Partner während der Anfertigungszeit der Muster oder Fertigungsmittel die Zusammenarbeit aus oder beendet er sie, gehen alle bis dahin entstandenen Herstellungskosten zu seinen Lasten.
15. Die Fertigungsmittel bleiben, auch wenn der Partner sie bezahlt hat, mindestens bis zur Abwicklung des Liefervertrages in unserem Besitz. Danach ist der Partner berechtigt, die Fertigungsmittel herauszuverlangen, wenn über den Zeitpunkt der Herausgabe eine einvernehmliche Regelung erzielt wurde und der Partner seinen vertraglichen Verpflichtungen in vollem Umfang nachgekommen ist.
16. Wir verwahren die Fertigungsmittel unentgeltlich drei Jahre nach der letzten Lieferung an unseren Partner. Danach fordern wir unseren Partner schriftlich auf, sich innerhalb von 6 Wochen zur weiteren Verwendung zu äußern. Unsere Pflicht zur Verwahrung endet, wenn innerhalb dieser 6 Wochen keine Äußerung erfolgt oder keine neue Bestellung aufgegeben wird.
17. Abnehmerbezogene Fertigungsmittel dürfen von uns nur mit vorheriger schriftlicher Zustimmung unseres Partners für Zulieferungen an Dritte verwendet werden.

Preise

18. Unsere Preise verstehen sich in Euro ausschließlich Umsatzsteuer, Verpackung, Fracht, Porto und Versicherung.

Zahlungsbedingungen

19. Alle Rechnungen sind innerhalb von 30 Tagen ab Rechnungsdatum zur Zahlung fällig.
20. Haben wir unstreitig teilweise fehlerhafte Ware geliefert, ist unser Partner dennoch verpflichtet, die Zahlung für den fehlerfreien Anteil zu leisten, es sei denn, dass die Teillieferung für ihn kein Interesse hat. Im übrigen kann der Partner nur mit rechtskräftig festgestellten oder unbestrittenen Gegenansprüchen aufrechnen.
21. Bei Zielüberschreitung sind wir berechtigt, Verzugszinsen in Höhe des Satzes in Rechnung zu stellen, den die Bank uns für Kontokorrentkredite berechnet, mindestens aber in Höhe von 8 Prozentpunkten über dem jeweiligen Basiszinssatz der Europäischen Zentralbank.
22. Bei Zahlungsverzug können wir nach schriftlicher Mitteilung an den Partner die Erfüllung unserer Verpflichtungen bis zum Erhalt der Zahlungen einstellen.
23. Wechsel und Schecks werden nur nach Vereinbarung sowie nur erfüllungshalber und unter der Voraussetzung ihrer Diskontierbarkeit angenommen. Diskontospesen werden vom Tage der Fälligkeit des Rechnungsbetrages an berechnet. Eine Gewähr für rechtzeitige Vorlage des Wechsels und Schecks und für Erhebung von Wechselprotest wird ausgeschlossen.
24. Wenn nach Vertragsschluss erkennbar wird, dass unser Zahlungsanspruch durch mangelnde Leistungsfähigkeit des Partners gefährdet wird, so können wir die Leistung verweigern und dem Partner eine angemessene Frist bestimmen, in welcher er Zug um Zug gegen Lieferung zu zahlen oder Sicherheit zu leisten hat. Bei Verweigerung des Partners oder erfolglosem Fristablauf sind wir berechtigt, vom Vertrag zurückzutreten und Schadenersatz zu verlangen.

Lieferung

25. Sofern nichts anderes vereinbart ist, liefern wir „ab Werk“. Maßgebend für die Einhaltung des Liefertermins oder der Lieferfrist ist die Meldung der Versand- bzw. Abholbereitschaft durch uns.
26. Die Lieferfrist beginnt mit der Absendung unserer Auftragsbestätigung und verlängert sich angemessen, wenn die Voraussetzungen von Ziff. 55 vorliegen.
27. Teillieferungen sind in zumutbarem Umfang zulässig. Sie werden gesondert in Rechnung gestellt.
28. Innerhalb einer Toleranz von 10 Prozent der Gesamtauftragsmenge sind fertigungsbedingte Mehr- oder Minderlieferungen zulässig. Ihrem Umfang entsprechend ändert sich dadurch der Gesamtpreis.

Versand und Gefahrübergang

29. Versandbereit gemeldete Ware ist vom Partner unverzüglich zu übernehmen. Anderenfalls sind wir berechtigt, sie nach eigener Wahl zu versenden oder auf Kosten und Gefahr des Partners zu lagern.
30. Bei Lieferung frei Baustelle versteht sich der vereinbarte Preis stets frei LKW an befahrbarer Straße ebenerdig angefahren. Das Abladen einschließlich Transport zur Verwendungs- oder Ladestelle obliegt dem Besteller. Dieser hat im Verzugsfall insoweit Kosten und Gefahr des Abladens, Stapelns, Einlagerns und Rücktransportes zu tragen. Der für den Besteller an der Ablieferstelle auftretende Empfänger gilt als ermächtigt, die Lieferung verbindlich anzunehmen.
31. Mangels besonderer Vereinbarung wählen wir das Transportmittel und den Transportweg. Mit der Übergabe an die Bahn, den Spediteur oder den Frachtführer bzw. mit Beginn der Lagerung, spätestens jedoch mit Verlassen des Werkes oder Lagers, geht die Gefahr auf den Partner über, und zwar auch, wenn wir die Anlieferung übernommen haben.

Lieferverzug

32. Können wir absehen, daß die Ware nicht innerhalb der Lieferfrist geliefert werden kann, so werden wir den Partner unverzüglich und schriftlich davon in Kenntnis setzen, ihm die Gründe hierfür mitteilen, sowie nach Möglichkeit den voraussichtlichen Lieferzeitpunkt nennen.
33. Verzögert sich die Lieferung durch einen in Ziff. 55 aufgeführten Umstand oder durch ein Handeln oder Unterlassen des Partners, so wird eine den Umständen angemessene Verlängerung der Lieferfrist gewährt.
34. Der Partner ist zum Rücktritt vom Vertrag nur berechtigt, wenn wir die Nichteinhaltung des Liefertermins zu vertreten haben und er uns erfolglos eine angemessene Nachfrist gesetzt hat.

Eigentumsvorbehalt

35. Wir behalten uns das Eigentum an der gelieferten Ware bis zur Erfüllung aller Forderungen aus der Geschäftsverbindung mit dem Partner vor.
36. Der Partner ist berechtigt, diese Waren im ordentlichen Geschäftsgang zu veräußern, solange er seinen Verpflichtungen aus der Geschäftsverbindung mit uns rechtzeitig nachkommt. Er darf jedoch die Vorbehaltsware weder verpfänden noch zur Sicherheit übereignen. Er ist verpflichtet, unsere Rechte beim kreditierten Weiterverkauf der Vorbehaltsware zu sichern.
37. Bei Pflichtverletzungen des Partners, insbesondere bei Zahlungsverzug, sind wir nach erfolglosem Ablauf einer dem Partner gesetzten angemessenen Frist zur Leistung zum Rücktritt und zur Rücknahme berechtigt; die gesetzlichen Bestimmungen über die Entbehrlichkeit einer Fristsetzung bleiben unberührt. Der Partner ist zur Herausgabe verpflichtet. Wir sind zum Rücktritt vom Vertrag berechtigt, wenn Antrag auf Eröffnung des Insolvenzverfahrens über das Vermögen des Partners gestellt wird.
38. Alle Forderungen und Rechte aus dem Verkauf oder einer gegebenenfalls dem Partner gestatteten Vermietung von Waren, an denen uns Eigentumsrechte zustehen, tritt der Partner schon jetzt zur Sicherung an uns ab. Wir nehmen die Abtretung hiermit an.
39. Eine etwaige Be- oder Verarbeitung der Vorbehaltsware nimmt der Partner stets für uns vor. Wird die Vorbehaltsware mit anderen, nicht uns gehörenden Gegenständen verarbeitet oder untrennbar vermischt, so erwerben wir das Miteigentum an der neuen Sache im Verhältnis des Rechnungswertes der Vorbehaltsware zu den anderen verarbeiteten oder vermischten Gegenständen zum Zeitpunkt der Verarbeitung oder Vermischung. Werden unsere Waren mit anderen beweglichen Gegenständen zu einer einheitlichen Sache verbunden oder untrennbar vermischt und ist die andere Sache als Hauptsache anzusehen, so überträgt der Partner uns anteilmäßig Miteigentum, soweit die Hauptsache ihm gehört. Der Partner verwahrt das Eigentum oder Miteigentum für uns. Für die durch Verarbeitung oder Verbindung bzw. Vermischung entstehende Sache gilt im übrigen das gleiche wie für die Vorbehaltsware.
40. Über Zwangsvollstreckungsmaßnahmen Dritter in die Vorbehaltsware, in die uns abgetretenen Forderungen oder in sonstige Sicherheiten hat der Partner uns unverzüglich unter Übergabe der für eine Intervention notwendigen Unterlagen zu unterrichten. Dies gilt auch für Beeinträchtigungen sonstiger Art.
41. Übersteigt der Wert der bestehenden Sicherheiten die gesicherten Forderungen insgesamt um mehr als 20 Prozent, so sind wir auf Verlangen des Partners insoweit zur Freigabe von Sicherheiten nach unserer Wahl verpflichtet.

Sachmängel

42. Die Beschaffenheit der Ware richtet sich ausschließlich nach den vereinbarten technischen Liefervorschriften. Falls wir nach Zeichnungen, Spezifikationen, Mustern usw. unseres Partners zu liefern haben, übernimmt dieser das Risiko der Eignung für den vorgesehenen Verwendungszweck. Entscheidend für den vertragsgemäßen Zustand der Ware ist der Zeitpunkt des Gefahrübergangs gemäß Ziff. 31.
43. Für Sachmängel, die durch ungeeignete oder unsachgemäße Verwendung, fehlerhafte Montage bzw. Inbetriebsetzung durch den Partner oder Dritte, übliche Abnutzung, fehlerhafte oder nachlässige Behandlung entstehen, stehen wir ebenso wenig ein wie für die Folgen unsachgemäßer und ohne unsere Einwilligung vorgenommener Änderungen oder Instandsetzungsarbeiten des Partners oder Dritter. Gleiches gilt für Mängel, die den Wert oder die Tauglichkeit der Ware nur unerheblich mindern.
44. Sachmängelansprüche verjähren in 24 Monaten. Dies gilt nicht, soweit das Gesetz längere Fristen zwingend vorschreibt, insbesondere für Mängel bei einem Bauwerk und bei einer

Ware, die entsprechend ihrer üblichen Verwendungsweise für ein Bauwerk verwendet wurde und dessen Mangelhaftigkeit verursacht hat.

45. Wurde eine Abnahme der Ware oder eine Erstmusterprüfung vereinbart, ist die Rüge von Mängeln ausgeschlossen, die der Partner bei sorgfältiger Abnahme oder Erstmusterprüfung hätte feststellen können.
46. Uns ist Gelegenheit zu geben, den gerügten Mangel festzustellen. Beanstandete Ware ist auf Verlangen unverzüglich an uns zurück zu senden; wir übernehmen die Transportkosten, wenn die Mängelrüge berechtigt ist. Wenn der Partner diesen Verpflichtungen nicht nachkommt oder ohne unsere Zustimmung Änderungen an der bereits beanstandeten Ware vornimmt, verliert er etwaige Sachmängelansprüche.
47. Bei berechtigter, fristgemäßer Mängelrüge bessern wir nach unserer Wahl die beanstandete Ware nach oder liefern einwandfreien Ersatz.
48. Kommen wir diesen Verpflichtungen nicht oder nicht vertragsgemäß innerhalb einer angemessenen Zeit nach, so kann der Partner uns schriftlich eine letzte Frist setzen, innerhalb der wir unseren Verpflichtungen nachzukommen haben. Nach erfolgreichem Ablauf dieser Frist kann der Partner Minderung des Preises verlangen, vom Vertrag zurücktreten oder die notwendige Nachbesserung selbst oder von einem Dritten auf unsere Kosten und Gefahr vornehmen lassen. Eine Kostenerstattung ist ausgeschlossen, soweit die Aufwendungen sich erhöhen, weil die Ware nach unserer Lieferung an einen anderen Ort gebracht worden ist, es sei denn, dies entspricht dem bestimmungsgemäßen Gebrauch der Ware.
49. Gesetzliche Rückgriffsansprüche des Partners gegen uns bestehen nur insoweit, als der Partner mit seinem Abnehmer keine Vereinbarungen getroffen hat, die über die gesetzlichen Mängelansprüche hinausgehen. Für den Umfang der Rückgriffsansprüche gilt ferner Ziff. 48 letzter Satz entsprechend.

Sonstige Ansprüche, Haftung

50. Soweit sich nachstehend nichts anderes ergibt, sind sonstige und weitergehende Ansprüche des Partners gegen uns ausgeschlossen. Dies gilt insbesondere für Schadenersatzansprüche wegen Verletzung von Pflichten aus dem Schuldverhältnis und aus unerlaubter Handlung. Wir haften deshalb nicht für Schäden, die nicht an der gelieferten Ware selbst entstanden sind. Vor allem haften wir nicht für entgangenen Gewinn oder sonstige Vermögensschäden des Partners.
51. Vorstehende Haftungsbeschränkungen gelten nicht bei Vorsatz, bei grober Fahrlässigkeit unserer gesetzlichen Vertreter oder leitenden Angestellten sowie bei schuldhafter Verletzung wesentlicher Vertragspflichten. Bei schuldhafter Verletzung wesentlicher Vertragspflichten haften wir - außer in den Fällen des Vorsatzes oder der groben Fahrlässigkeit unserer gesetzlichen Vertreter oder leitenden Angestellten - nur für den vertragstypischen, vernünftigerweise vorhersehbaren Schaden.
52. Die Haftungsbeschränkung gilt ferner nicht in den Fällen, in denen nach Produkthaftungsgesetz bei Fehlern der gelieferten Ware für Personen- oder Sachschäden an privat genutzten Gegenständen gehaftet wird. Sie gilt auch nicht bei der Verletzung von Leben, Körper oder Gesundheit und beim Fehlen von zugesicherten Eigenschaften, wenn und soweit die Zusicherung gerade bezweckt hat, den Partner gegen Schäden, die nicht an der gelieferten Ware selbst entstanden sind, abzusichern.
53. Soweit unsere Haftung ausgeschlossen oder beschränkt ist, gilt dies auch für die persönliche Haftung unserer Angestellten, Arbeitnehmer, Mitarbeiter, gesetzlichen Vertreter und Erfüllungsgehilfen.
54. Die gesetzlichen Regelungen zur Beweislast bleiben hiervon unberührt.

Höhere Gewalt

55. Höhere Gewalt, Arbeitskämpfe, Unruhen, behördliche Maßnahmen, Ausbleiben von Zulieferungen unserer Lieferanten und sonstige unvorhersehbare, unabwendbare und schwerwiegende Ereignisse befreien die Vertragspartner für die Dauer der Störung und im Umfang ihrer Wirkung von den Leistungspflichten. Dies gilt auch, wenn diese Ereignisse zu einem Zeitpunkt eintreten, in dem sich der betroffene Vertragspartner in Verzug befindet, es sei denn, daß er den Verzug vorsätzlich oder grob fahrlässig verursacht hat. Die Vertragspartner sind verpflichtet, im Rahmen des Zumutbaren unverzüglich die erforderlichen Informationen zu geben und ihre Verpflichtungen den veränderten Verhältnissen nach Treu und Glauben anzupassen.

Erfüllungsort, Gerichtsstand und anwendbares Recht

56. Sofern sich aus der Auftragsbestätigung nichts anderes ergibt, ist unser Geschäftssitz Erfüllungsort.
57. Für alle Rechtsstreitigkeiten, auch im Rahmen eines Wechsel- und Scheckprozesses, ist unser Geschäftssitz Gerichtsstand. Wir sind auch berechtigt, am Sitz des Partners zu klagen.
58. Auf die Vertragsbeziehung ist ausschließlich das Recht der Bundesrepublik Deutschland anzuwenden. Die Anwendung des Übereinkommens der Vereinten Nationen vom 11. April 1980 über Verträge über den Warenkauf (CISG - „Wiener Kaufrecht“) ist ausgeschlossen.
59. Bei Schriftstücken ist die Deutsche Fassung verbindlich.

ASO-Weltweit ASO-Worldwide



Hauptsitz Europa Headquarter Europe

ASO GmbH
Hansastraße 52
59557 Lippstadt

Tel +49 2941 9793-0
Fax +49 2941 9793-299
www.asosafety.de
sales-eu@asosafety.com

Hauptsitz USA Headquarter USA

ASO Safety Solutions Inc.
300 Roundhill Drive, Unit 6
Rockaway, NJ 07866

Phone +1 973 586 9600
Fax +1 973 784 4994
www.asosafety.com
sales-us@asosafety.com

ASO Frankreich ASO France

VRD ASO France
67 Avenue de Verdun Lot 37 bis
77470 Trilport

Phone +33 1 6022 7244
Fax +33 1 6042 2350
www.asosafety.fr
france@asosafety.com

ASO Großbritannien ASO United Kingdom

Unit 16, James Scott Road
Halesowen West Midlands, B63
2QT

Phone +44 1384 413366
Fax +49 2941 9793-299
www.asosafety.co.uk
england@asosafety.com

ASO-Ansprechpartner ASO-Contacts

Vertrieb Deutschland Distribution Germany

Tel +49 2941 9793-0
Fax +49 2941 9793-299
www.asosafety.de
sales-eu@asosafety.com

Vertrieb GB/Irland/BeNeLux Distribution GB/Ireland/Be- NeLux

Phone +44 1384 413366
Fax +49 2941 9793-299
www.asosafety.com
sales-eu@asosafety.com

Vertrieb Frankreich Distribution France

Pascal Stoop
Phone +33 1 60227244
Fax +33 1 60422350
www.asosafety.fr
france@asosafety.com

Vertrieb USA Distribution USA

Phone +1 973 586 9600
Fax +1 973 784 4994
www.asosafety.com
sales-us@asosafety.com

ASO-Partner weltweit

ASO-Partners Worldwide

Europa | Europe

Italien | Italy

Tritecnica SpA
Mr. Bacco
Viale Lazio 26
20135 Milano
Italien
Phone +39 02 541941
Fax +39 02 55181297
www.tritecnica.it
info@tritecnica.it

Kroatien | Croatia

Bibus Zagreb d.o.o.
Mr. Semren
Anina 91
10000 Zagreb
Kroatien
Phone +385 1 3818006
Fax +385 1 3818005
www.bibus.hr
bibus@bibus.hr

Österreich | Austria

CONTRA Elektronische Bauelemente
Vertriebsgesellschaft mbH
Mr. Petsch/Mr. Eckert
Autokaderstraße 104
1210 Wien
Österreich
Phone +43 1 27825550
Fax +43 1 2782558
www.contra.at
office@contra.at

Polen | Poland

Bibus Menos Sp.z.o.o.
Mr. Palinski
ul. Spadochroniarzy 18
80-298 Gdansk
Polen
Phone +48 58 6609596
Fax +48 58 6617132
www.bibusmenos.pl
mpa@bibusmenos.pl

Schweiz | Switzerland

Bibus AG
Mr. Hänssler
Allmendstraße 26
8320 Fehraltorf
Schweiz
Phone +41 448775062
Fax +41 448775019
www.bibus.ch
rh@bibus.ch

Spanien | Spain

Soltekin S.L.
Mr. González
Apdo. Correos No. 62
08440 Cardedeu Barcelona
Spanien
Phone +34 93 8711945
Fax +34 93 8462332
www.soltekin.com
central@soltekin.com

Slowakei | Slovakia Tschechien | Czech Republic

CONTRA s.r.o.
Mr. Klich
Bohuslava Martinu 64
60200 Brno
Tschechien
Phone +420 543210046
Fax +420 543242712
www.contra-brno.cz
contra-brno@contra-brno.cz

Türkei | Turkey

DÖNÜŞÜM
Mr. Conkir
Atakoy 11. Kisim
2. Etap Konutlari Zambak Apt.
C Blok No. 22,
34156 Bakırköy/Istanbul
Türkei
Phone +90 21 26618742
Fax +90 21 26618726
www.donusumtr.com
info@donusumtr.com

Competence Partner Center

Belgien | Belgium

AB Matic NV
Mr. Beckers
Duifhuisstraat 37
B-3800 Sint-Truiden
Belgien
Phone +32 11 593350
Fax +32 11 596013
www.ab-matic.be
info@ab-matic.be

Deutschland | Germany

Safepart
Mr. Oehlert
Auf dem Rübencampe 5
31789 Hameln
Deutschland
Phone +49 5151 822231
Fax +49 5151 822232
www.safepart.de
info@safepart.de

England | England

EasyGates Ltd.
Mr. Gooding
Unit 16, James Scott Road
Halesowen
West Midlands, B63 2QT
England
Phone +44 845 0545070
Fax +44 845 6436814
www.easygates.co.uk
info@easygates.co.uk

Niederlande | Netherlands

KNAP Automation
Mr. Matze
Kubus 21
3364 DG Sliedrecht
Niederlande
Phone +33 184 833 003
Fax +33
www.knap-automation.nl
pmatze@knap-automation.nl

Übersee | Overseas

Taiwan | Taiwan

Daybreak International Corp.
Mr. Richard Leong
124 Chung-Cheng Road, Shihlin
Taipei 11145, Taiwan R.O.C
Taiwan
Phone +88 6 288661234
Fax +88 6 288661239
www.daybreak.com.tw
day111@ms23.hinet.net

Korea | Korea

Euchner Korea Co. Ltd.
Mr. Soon-Il Jang
RM810 Daerung Technotown
448 Gasang-Dong
153-8-03-Kumchon-Gu, Seoul
Phone +82 2 21073500
Fax +82 2 21073999
www.euchner.co.kr
sijang@euchner.co.kr

Australien | Australia

Portcullis Australia PTY Ltd.
Mr. Steve Horsman
Unit ¼, Cunneen Street
2756 NSW Sydney
Australien
Phone +61 2 45722900
Fax +61 2 45722100
reception@portcullis.com.au

SENTIR
edge

SENTIR
bumper

SENTIR
mat

ELMON
INDUS
STEPTU
DRICO

Hauptsitz Europa
Headquarters Europe

ASO GmbH
Hansastraße 52
59557 Lippstadt

Tel +49 2941 9793-0
Fax +49 2941 9793-299
www.asosafety.de
sales-eu@asosafety.com

Hauptsitz USA
Headquarters USA

ASO Safety Solutions Inc.
300 Roundhill Drive, Unit 6
Rockaway, NJ 07866

Phone +1 973 586 9600
Fax +1 973 784 4994
www.asosafety.com
sales-us@asosafety.com