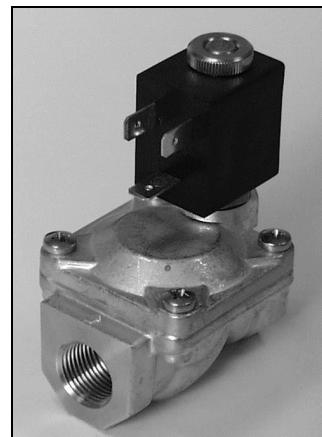


**OPIS**

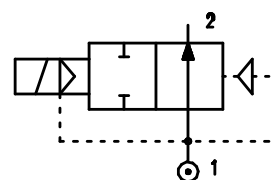
Elektrozawór 2 drożny, normalnie otwarty  
w wykonaniu  
ze stali nierdzewnej AISI 316  
z serwosterowaniem

**BUDOWA**

Korpus	Stal nierdzewna
Tuleja rdzenia elektromagnesu	Stal nierdzewna
Rdzeń	Stal nierdzewna
Sprężyna	Stal nierdzewna
Uszczelnienia	NBR FPM EPDM

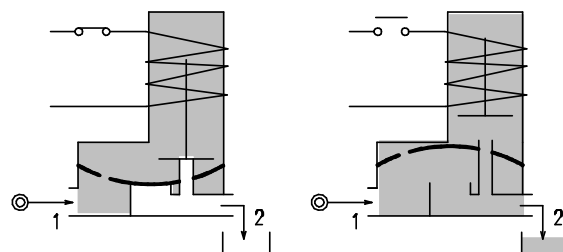

**WŁAŚCIWOŚCI**

Minimalne ciśnienie różnicowe:	0.15 bar
Maksymalne dopuszczalne ciśnienie:	25 bar
Maksymalna lepkość cieczy:	25cSt (mm <sup>2</sup> /s)
Temperatura otoczenia:	z cewką klasy F: -10°+55°C z cewką klasy H: -10°+80°C



Zalecana pozycja montażu z cewką w pozycji pionowej.

**OPCJE :** Cewka typ 7 w wersji przeciwybuchowej  
ATEX - EExmII  
Uszczelnienia z dopuszczeniem  
dla przemysłu spożywczego



KOD	Przyłącza G	Średnica mm	KV m <sup>3</sup> /h	Ciśnienie różnicowe bar			Moc nominalna			Cewka		Uszcz. ①	Zakres temp. °C
				Min	Maks.		AC Rozruch	VA Praca	DC W	Typ	Szer.		
					AC	DC							
① E277C.....12///..... ②	3/8"	12	2	0.15	15	15	12	8	6.5	3	22	NBR=B EPDM=E FPM=V	-10 +90 <+140 -10+130
E277D.... .12///.....	1/2"	12	2.2	0.15	15	15	12	8	6.5	3	22		
E277E ... .18///.....	3/4"	18	5.2	0.15	13	13	12	8	6.5	3	22		
E277F.....25///.....	1"	24	10.2	0.15	10	10	12	8	6.5	3	22		

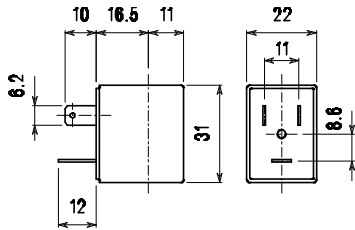
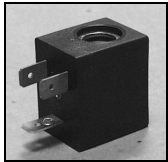
①

②

Przykład oznaczenia elektrozaworu: **E277DV12///301**

- |   |               |  |
|---|---------------|--|
| ① | Uszczelnienia | - uszczelnienia FPM,                     |
| ② | Cewka         | - typ 3, 24V DC (patrz: następna strona) |

Cewka	Prąd zmienny (AC) ~50/60Hz V							Prąd stały (DC) V			Przyłącza elektryczne	Wtyczka elektryczna
	12	24	48	110	220 230	240	380	12	24	48		
Typ 3 Szer. 22 Kod ②	30A	30B	30C	30D	30E	30F	30G	300	301	302	DIN 46244	PG9 Kod: 10348000



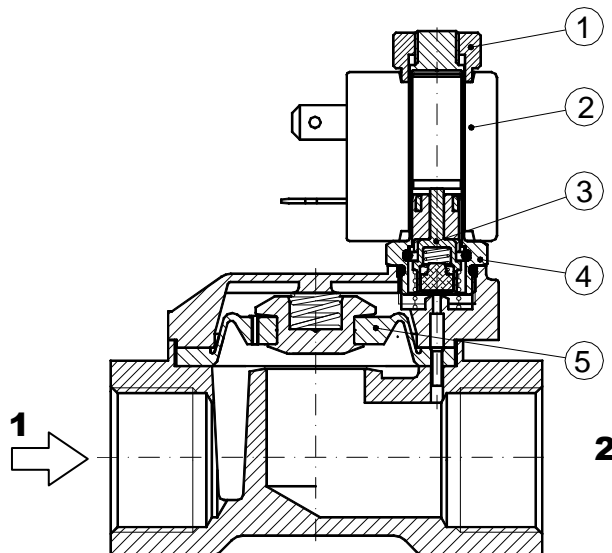
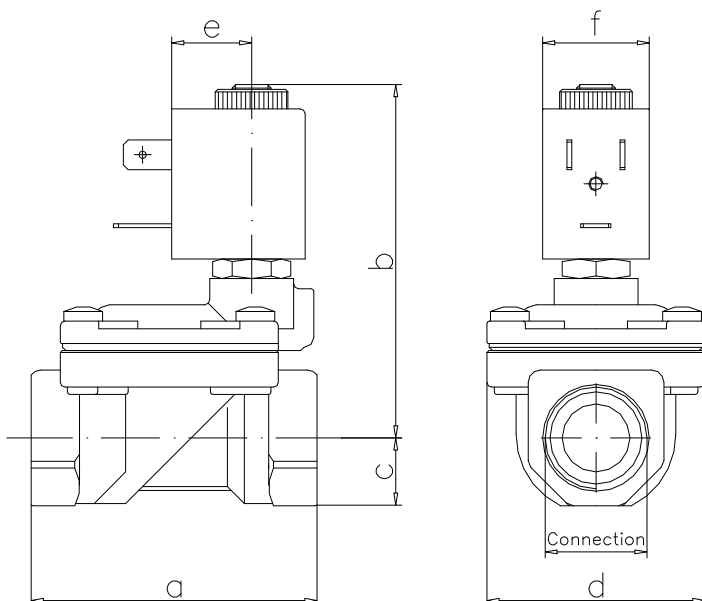
Typ 3 waga 0.05 Kg

OPIS:  
 Klasa izolacji: F  
 Tolerancja napięcia  
 AC +15% -10%  
 DC ± 10%  
 Stopień ochrony IP65  
 z wtyczką elektryczną  
 (IP00 bez wtyczki)  
 Praca ciągła  
 ( ED100% )

OPCJE:  
 - klasa izolacji H  
 - z przewodem  
 - niestand. napięcia  
 - niestand. moce

**CZĘŚCI ZAMIENNE:**

1. Nakrętka mocująca cewkę
2. Cewka elektryczna
3. Uszczelnienie
4. Tuleja rdzenia elektromagnesu
5. Membrana


**WYMIARY CAŁKOWITE:**


Przyłącze	a	b	c	d	e	f	waga Kg
G3/8"Ø12	59	74	14	45	16	22	0.51
G1/2"	59	74	14	45	16	22	0.51
G3/4"	80	77	18	54	16	22	0.75
G1"	100	89	20	72	16	22	1.35

