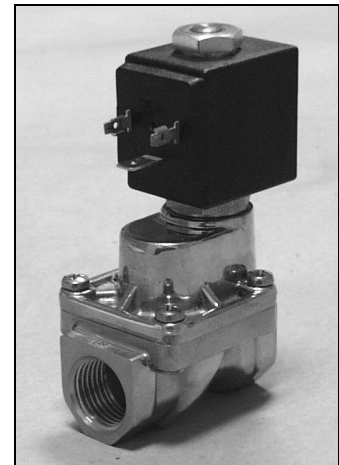


**OPIS**

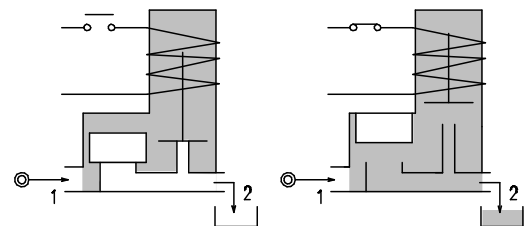
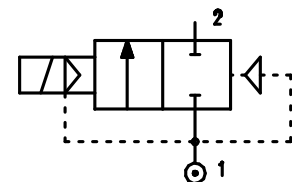
Elektrozawór 2 drogowy, normalnie zamknięty, do pary o temperaturze do 180°C

**BUDOWA**

Korpus	Mosiądz
Tuleja rdzenia elektromagnesu	Stal nierdzewna
Rdzeń	Stal nierdzewna
Sprężyna	Stal nierdzewna
Tłoczek	Stal nierdzewna
Uszczelka tłoczka	wzmocniony PTFE
Uszczelnienie	główne PTFE inne FPM


**WŁAŚCIWOŚCI**

Minimalne ciśnienie różnicowe 2.5 bar  
 Temperatura otoczenia: z cewką klasy H: -10°+80°C  
 Zalecana pozycja montażu z cewką w pozycji pionowej.


**4**

CODE	Przyłącze G	Średnica mm	KV m³/h	Ciśnienie różnicowe pracy bar			Nominalny pobór mocy			Cewka		Uszczel.	Zakres Temp. °C
				Min	Max		AC Rozruch	VA Praca	DC Watt	Typ	Szer.		
					AC	DC							
E119CW12/1/.....	3/8"	12	2	2.5	9	9	20	15	10	2	30	PTFE	<+180
E119DW12/1/.....	1/2"	12	2.2	2.5	9	9	20	15	10	2	30		

① Cewka

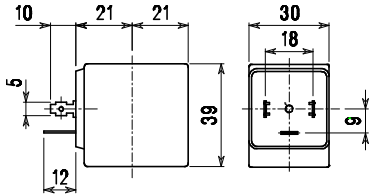
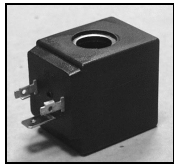
Maksymalny dopuszczalny wyciek &lt; 0.2 nL/h

Przykład E119DW12/1/221 uszczelnienie PTFE

Cewka 24V DC

OPIS  
 Klasa izolacji H  
 Tolerancja napięcia  
 AC+15% -10%  
 DC ± 10%  
 Stopień ochrony IP65  
 z wtyczką  
 IP00 bez wtyczki  
 Sposób pracy  
 ED100%

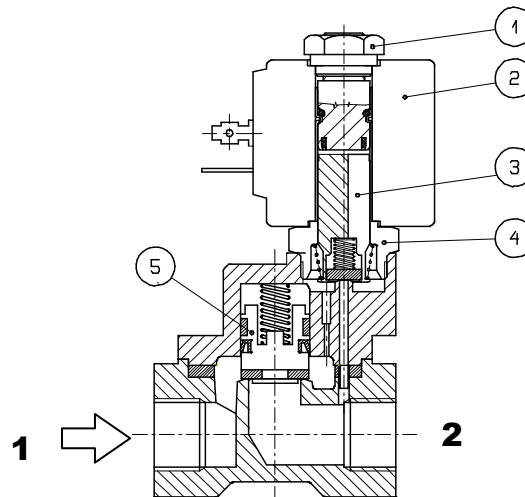
CEWKI	AC ~50 /60Hz Volt							DC Volt			Przyłącze elektryczne	Wtyczka
	12	24	48	110	220 230	240	380	12	24	48		
Typ 2 Szer.30 Kod ②	22A	22B	22C	22D	22E	22F	22G	220	221	222	DIN 43650A	PG9 kod 10349000



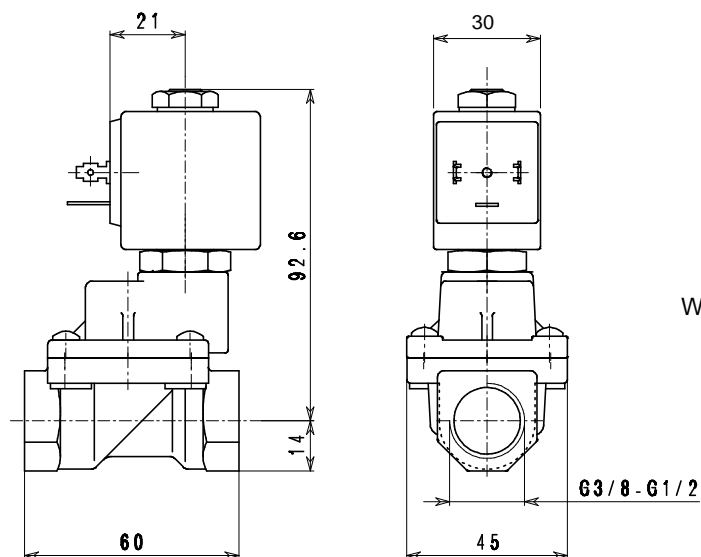
Typ 2 Waga 0.12Kg

### WYKAZ CZĘŚCI ZAMIENNYCH

1. Nakrętka cewki
2. Cewka
3. Rdzeń
4. Tuleja rdzenia
5. Tłoczek



### WYMIARY



Waga 0.63 Kg