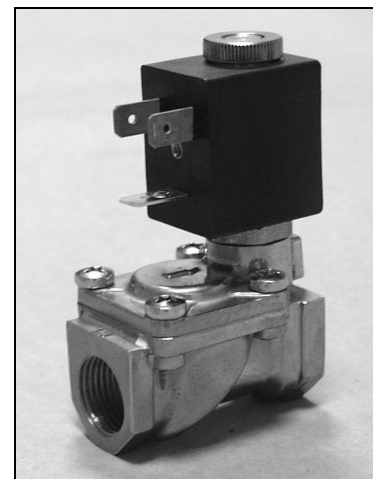
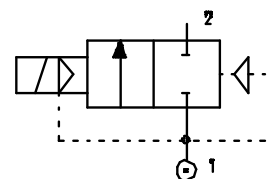


OPIS

Elektrozawór 2 drogowy z serwo sterowaniem bistabilny.
 Funkcję bistabilną uzyskujemy poprzez zmianę polaryzacji zasilania cewki napięcia stałego DC.
 Impuls powinien być nie krótszy niż 15ms.


BUDOWA

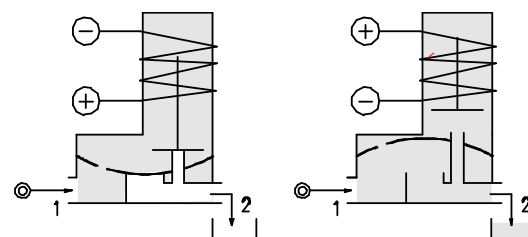
Korpus	Mosiądz
Tuleja rdzenia elektromagnesu	Stal nierdzewna
Rdzeń	Stal nierdzewna
Magnes	SmCo5
Sprężyna	Stal nierdzewna
Uszczelnienie	NBR
	FPM
	EPDM


WŁAŚCIWOŚCI

Minimalne ciśnienie różnicowe 0.15 bar
 Maksymalne dopuszczalne ciśnienie 25 bar
 Maksymalna lepkość cieczy 25cSt (mm²/s)
 Temperatura otoczenia: z cewką klasy F -10°+55°C
 z cewką klasy H -10°+80°C

4

Zalecana pozycja montażu z cewką w pozycji pionowej.



OPCJE: Niklowany elektrolitycznie
 Cewka o specjalnej mocy

Wersja z certyfikatem:

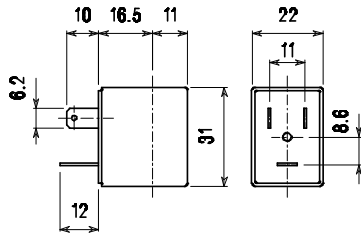
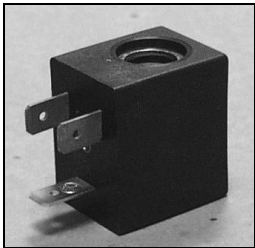


KOD ① ②	Przyłącze G	Średnica mm	KV m ³ /h	Ciśnienie różnicowe pracy bar			Nominalny pobór mocy			Cewka		Uszczeln. ①	Zakres Temp. °C
				Min	Max		AC Inrush	VA Holding	DC Watt	Typ	Szer.		
					AC	DC							
D117B.....10///.....	1/4"	10	1.5	0.15	---	8	---	---	2	3	22	NBR=B	-10 +90
D117B.....10///.....	1/4"	10	1.5	0.15	---	15	---	---	5	3	22		
D117C.....10///.....	3/8"	10	1.7	0.15	---	8	---	---	2	3	22		
D117C.....10///.....	3/8"	10	1.7	0.15	---	15	---	---	5	3	22		
D117C.....12///.....	3/8"	12	2	0.15	---	8	---	---	2	3	22	EPDM=E	<+140
D117C.....12///.....	3/8"	12	2	0.15	---	15	---	---	5	3	22		
D117D.....12///.....	1/2"	12	2	0.15	---	8	---	---	2	3	22		
D117D.....12///.....	1/2"	12	2	0.15	---	15	---	---	5	3	22		
D117E18///.....	3/4"	18	5.2	0.15	---	8	---	---	2	3	22	FPM=V	-10+130
D117E18///.....	3/4"	18	5.2	0.15	---	13	---	---	5	3	22		
D117F.....25///.....	1"	24	10.2	0.15	---	8	---	---	2	3	22		
D117F.....25///.....	1"	24	10.2	0.15	---	10	---	---	5	3	22		

① Uszczelnienie
 ② Cewka

Przykład D117DB12///301120 uszczelnienie NBR
 Cewka 24V DC 2 W

CEWKA	DC															Przyłącze Elektryczne	Wtyczka
	3V			6 V			9 V			12 V			24 V				
	2W	5W	6.5W	2W	5W	6.5W	2W	5W	6.5W	2W	5W	6.5W	2W	5W	6.5W		
Typ 3 Szer 22 Kod ②	308120			305120	305150		307120	307150		300120	300150	300	301120	301150	301	DIN 46244	PG9 kod 10348000


OPIS

Klasa izolacji F
Tolerancja napięcia $\pm 10\%$
Stopień ochrony IP65
z konektorem
IP00 bez konektora

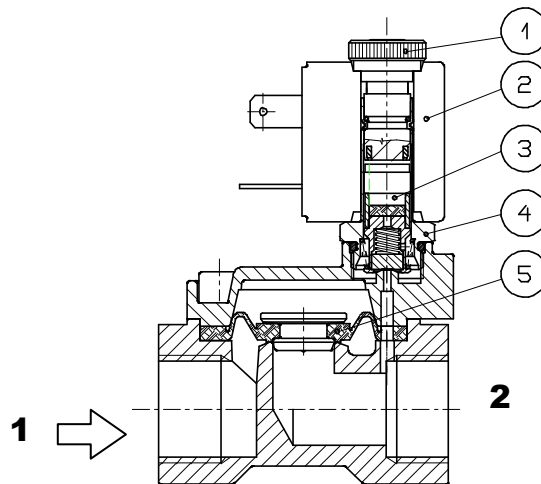
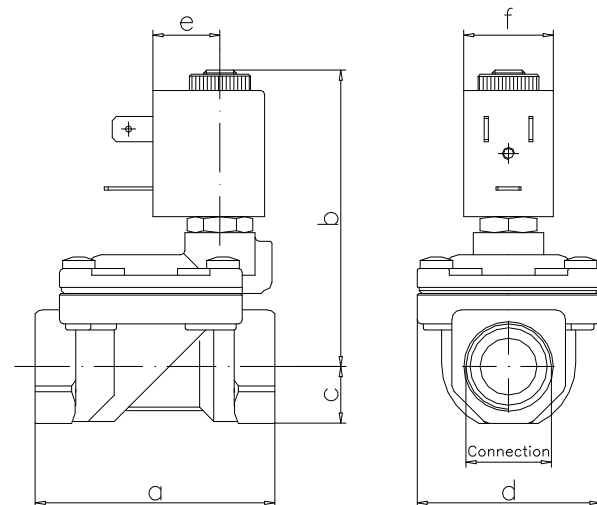
OPCJE

Typ izolacji H
O specjalnym napięciu,
specjalnej mocy

Typ 3 Waga 0.05Kg

WYKAZ CZĘŚCI ZAMIENNYCH

1. Nakrętka cewki
2. Cewka
3. Rdzeń
4. Tuleja rdzenia
5. Membrana


WYMIARY


Przyłącza	a	b	c	d	e	f	Weight kg
1/4"BSP"Ø10	47	64	11	32	16	22	0.25
3/8"BSP"Ø10	47	64	11	32	16	22	0.22
3/8"BSP"Ø12	60	73	14	45	16	22	0.45
1/2"BSP	60	73	14	45	16	22	0.40
3/4"BSP	75	75	18	55	16	22	0.66
1"BSP	96	85	20	72	16	22	1.20