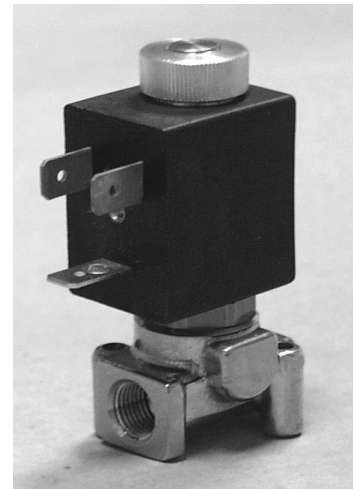


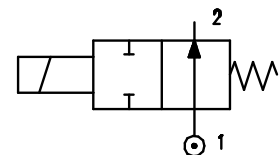
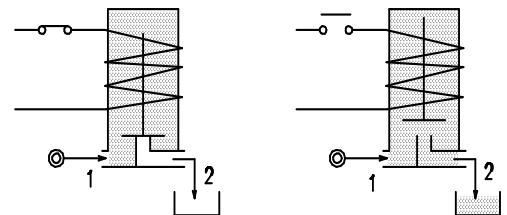
**OPIS**

 Elektrozwór 2 drogowy normalnie otwarty  
 bezpośredniego działania

**BUDOWA**

Korpus	Mosiądz
Tuleja rdzenia elektromagnesu	Mosiądz
Rdzeń	Stal nierdzewna
Sprężyna	Stal nierdzewna
Uszczelnienie	NBR
	FPM
	EPDM


**2**
**FEATURES**

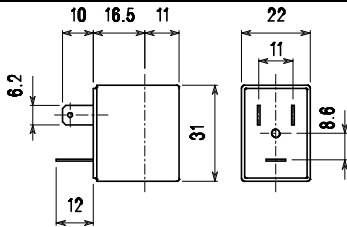
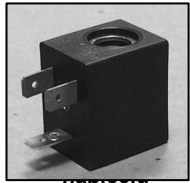
 Maksymalne dopuszczalne ciśnienie 50 bar  
 Maksymalna lepkość cieczy 25cSt (mm<sup>2</sup>/s)  
 Temperatura otoczenia: z cewką klasy F -10°+55°C  
 Z cewką klasy H -10°+80°C  
 Dowolna pozycja montażu

**OPCJE:** Tuleja elektromagnesu ze stali nierdzewnej  
 Niklowanie bezprądowe  
 Cewka w wersji zgodnej z ATEX - EExmII Typ7


KOD ① ②	Przyłącze G	Średnica mm	KV m <sup>3</sup> /h	Ciśnienie różnicowe pracy bar			Nominalny pobór mocy			Cewka		Uszcz. ①	Zakres Temp. °C
				Min	Max		AC Rozruch	VA Praca	DC Watt	Typ	Szer.		
					AC	DC							
E205A.....12///.....	1/8"	1.2	0.04	0	25	25	12	8	6.5	3	22	NBR=B	-10 +90
E205A.....15///.....	1/8"	1.5	0.06	0	16	16	12	8	6.5	3	22		
E205A.....20///.....	1/8"	2	0.09	0	10	10	12	8	6.5	3	22	EPDM=E	<+140
E205A.....25///.....	1/8"	2.5	0.14	0	5.5	5.5	12	8	6.5	3	22		
E205A.....31///.....	1/8"	3.1	0.19	0	3.5	3.5	12	8	6.5	3	22	FPM=V	-10 +130

 ① Uszczelnienie  
 ② Cewka

 Przykład E205AB20///30B uszczelnienie NBR  
 Cewka 24V 50/60Hz

CEWKA	AC ~50 /60Hz Volt							DC Volt			Przyłącze Elektryczne	Wtyczka
	12	24	48	110	220 230	240	380	12	24	48		
Typ 3 Szer. 22 Kod ②	30A	30B	30C	30D	30E	30F	30G	300	301	302	DIN 46244	PG9 kod 10348000



Typ 3 Waga 0.05Kg

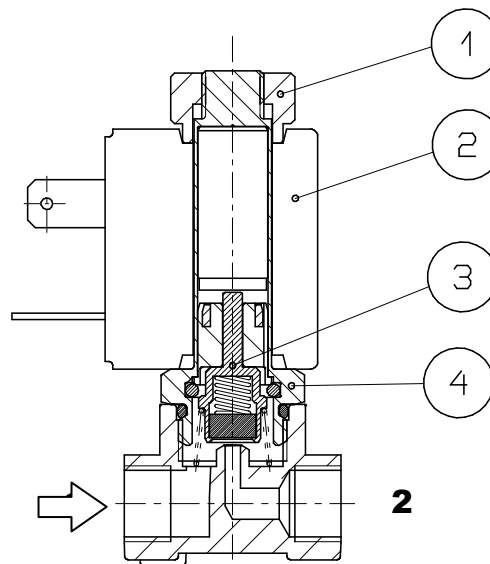
**OPIS**  
 Klasa izolacji F  
 Tolerancja napięcia  
 CA+15% -10%  
 DC ± 10%  
 Stopień ochrony IP65  
 z wtyczką  
 IP00 bez wtyczki  
 Sposób pracy  
 ED100%

**OPCJE**  
 Klasa izolacji H  
 Z przewodem  
 O specjalnym

O specjalnej mocy

**WYKAZ CZĘŚCI ZAMIENNYCH**

1. Nakrętka cewki
2. Cewka
3. Rdzeń
4. Tuleja rdzenia


**WYMIARY**
