

OPIS

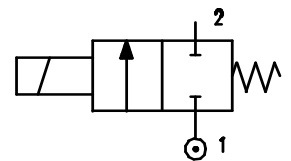
Elektrozawór 2 drogowy, normalnie zamknięty, bezpośredniego działania

BUDOWA

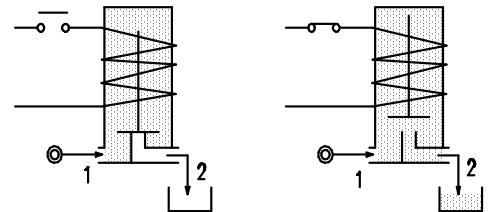
Korpus	Stal nierdzewna
Tuleja rdzenia elektromagnesu	Stal nierdzewna
Rdzeń	Stal nierdzewna
Sprężyna	Stal nierdzewna
Uszczelnienie	NBR FPM EPDM


2
WŁAŚCIWOŚCI

Maksymalne dopuszczalne ciśnienie 50 bar
 Maksymalna lepkość cieczy 25cSt (mm²/s)
 Temperatura otoczenia: z cewką klasy F -10°+55°C
 z cewką klasy H -10°+80°C
 Dowolna pozycja montażu



OPCJE : Srebrny pierścień elektromagnesu
 Cewka zgodna z ATEX - EExmII Typ 7
 Wersja do tlenu



KOD ① ②	Przyłącze G	Średnica mm	KV m ³ /h	Ciśnienie różnicowe pracy bar			Nominalny pobór mocy			Cewka		Uszczeln. ①	Zakres Temp. °C
				Min	Max		AC Rozruch	VA Praca	DC Watt	Typ	Szer.		
					AC	DC							
E111A.....12///.....	1/8"	1.2	0.04	0	25	25	12	8	6.5	3	22	NBR=B	-10 +90
E111A.....15///.....	1/8"	1.5	0.06	0	16	16	12	8	6.5	3	22		
E111A.....20///.....	1/8"	2	0.09	0	12	10	12	8	6.5	3	22		
E111A.....25///.....	1/8"	2.5	0.14	0	8	5.5	12	8	6.5	3	22	EPDM=E	<+140
E111A.....31///.....	1/8"	3.1	0.19	0	5	2	12	8	6.5	3	22		
E111A.....20///.....	1/8"	2	0.09	0	25	15	15	11	5	4	30	FPM=V	-10 +130
E111A.....25///.....	1/8"	2.5	0.14	0	16	10	15	11	5	4	30		
E111A.....31///.....	1/8"	3.1	0.19	0	8	6	15	11	5	4	30		

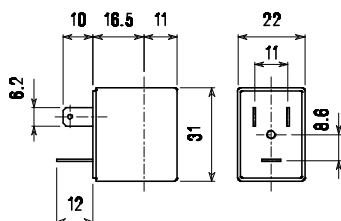
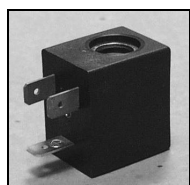
① Uszczelnienie
 ② Cewka

Przykład E111AB20///30B uszczelnienie NBR
 Cewka 24V 50/60Hz

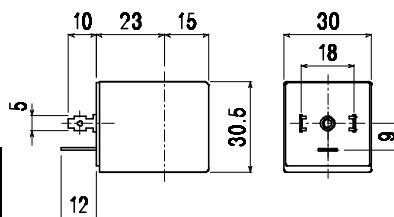
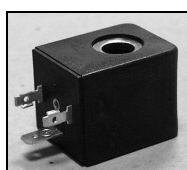
CEWKA	AC ~50 /60Hz Volt							DC Volt			Przylącze Elektryczne	Łącznik
	12	24	Elektryczne	110	220 230	240	380	12	24	48		
Typ 3 Szer. 22 Kod ②	30A	30B	30C	30D	30E	30F	30G	300	301	302	DIN 46244	PG9 kod 10348000
Typ 4 Szer. 30 Kod ②	40A	40B	40C	40D	40E	40F	40G	400	401	402	DIN 43650A	PG9 kod 10349000

OPIS
 Klasa izolacji F
 Tolerancja napięcia
 AC +15% -10%
 DC ± 10%
 Stopień ochrony IP65
 z konektorem IP00 bez
 konektora
 Sposób pracy
 ED100%

OPCJE
 Klasa izolacji H
 Z przewodem
 O specjalnym napięciu
 O specjalnej mocy



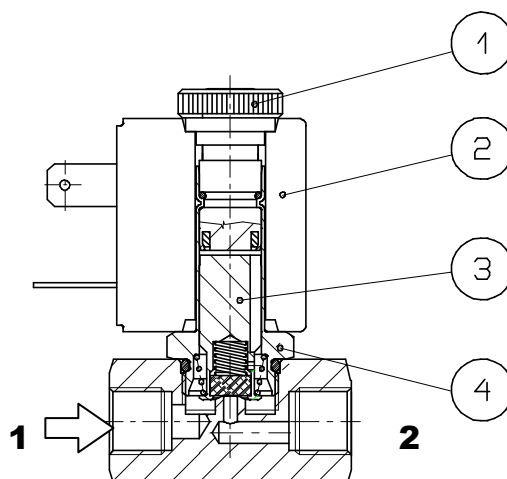
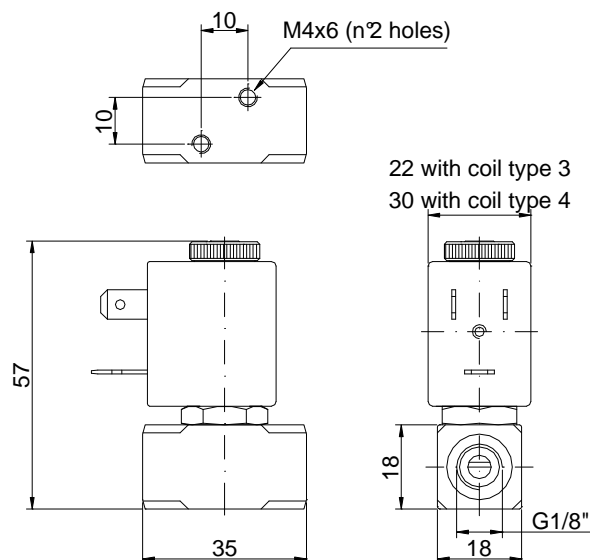
Typ 3 Waga 0.05Kg



Typ 4 Waga 0.1Kg

WYKAZ CZĘŚCI ZAMIENNYCH

1. Nakrętka cewki
2. Cewka
3. Rdzeń
4. Tuleja rdzenia


WYMIARY


Waga 0.15 Kg z cewką typ 3
 Waga 0.20 Kg z cewką typ 4