

OPIS

Elektrozawór 2 drogowy, normalnie zamknięty, bezpośredniego działania

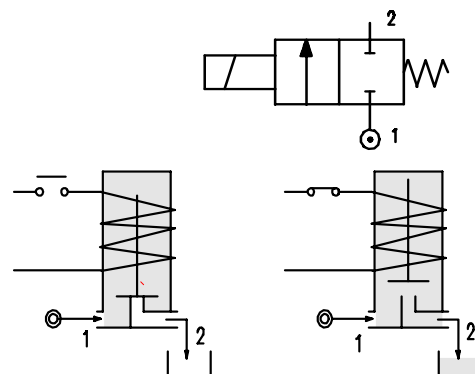
BUDOWA

Korpus	Mosiądz
Tuleja rdzenia elektromagnesu	Stal nierdzewna
Rdzeń	Stal nierdzewna
Sprężyna	Stal nierdzewna
Uszczelnienie	NBR
	FPM
	EPDM
	PTFE


2
WŁAŚCIWOŚCI

Maksymalne dopuszczalne ciśnienie 80 bar
 Maksymalna lepkość cieczy 25cSt (mm²/s)
 Temperatura otoczenia: z cewką klasy F -10° +55°C
 z cewką klasy H -10°+80°C
 Dowolna pozycja montażu

OPCJE: Ręczne przesterowanie
 Niklowanie bezprądowe
 Gniazdo ze stali nierdzewnej
 Wersja do tlenu



KOD ① ②	Przyłącze G	Średnica mm	KV m ³ /h	Ciśnienie różnicowe pracy bar			Nominalny pobór mocy			Cewka		Uszczeln. ①	Zakres Temp. °C
				Min	Max		AC Rozruch	VA Praca	DC Watt	Typ	Szer.		
					AC	DC							
E106A.....15///.....	1/8"	1.5	0.07	0	30	26	20	15	10	2	30	NBR=B EPDM=E FPM=V PTFE=W ③	-10 +90 <+140 -10 +130 -10 +160
E106A.....20///.....	1/8"	2	0.1	0	22	20	20	15	10	2	30		
E106A.....25///.....	1/8"	2.5	0.15	0	16	14	20	15	10	2	30		
E106A.....35///.....	1/8"	3.5	0.32	0	10	8	20	15	10	2	30		
E106B.....15///.....	1/4"	1.5	0.07	0	30	26	20	15	10	2	30		
E106B.....20///.....	1/4"	2	0.1	0	22	20	20	15	10	2	30		
E106B.....25///.....	1/4"	2.5	0.15	0	16	14	20	15	10	2	30		
E106B.....35///.....	1/4"	3.5	0.32	0	10	8	20	15	10	2	30		
E106B.....45///.....	1/4"	4.5	0.41	0	6.5	3.5	20	15	10	2	30		
E106B.....52///.....	1/4"	5.2	0.47	0	4	1.8	20	15	10	2	30		
E106B.....64///.....	1/4"	6.4	0.64	0	3	1	20	15	10	2	30		
E106A.....25///.....	1/8"	2.5	0.15	0	35	33	40	30	27	5	36		
E106A.....35///.....	1/8"	3.5	0.32	0	20	19	40	30	27	5	36		
E106B.....25///.....	1/4"	2.5	0.15	0	35	33	40	30	27	5	36		
E106B.....35///.....	1/4"	3.5	0.32	0	20	19	40	30	27	5	36		
E106B.....45///.....	1/4"	4.5	0.41	0	14	13	40	30	27	5	36		
E106B.....52///.....	1/4"	5.2	0.47	0	10	9	40	30	27	5	36		
E106B.....64///.....	1/4"	6.4	0.64	0	5	4,5	40	30	27	5	36		

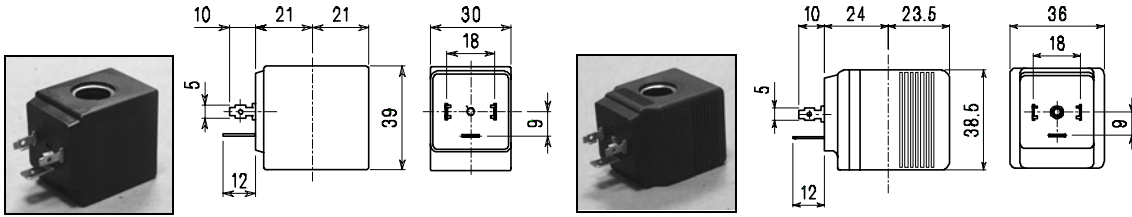
2.106.A/09/04

① Uszczelnienie Przykład E106BB52///20E uszczelnienie NBR

② Cewka Cewka 220V 50/60Hz ③ Maksymalny dopuszczalny przeciek < 0.2 nL/h

Cewka	AC ~50 /60Hz Volt							DC Volt			Przyłącze Elektryczne	Łącznik
	12	24	48	110	220 230	240	380	12	24	48		
Typ 2 Szer. 30 Kod ②	20A	20B	20C	20D	20E	20F	20G	200	201	202	DIN 43650A	PG9 code 10349000
Typ 5 Szer. 36 Kod ②	52A	52B	52C	52D	52E	52F	52G	520	521	522	DIN 43650A	PG11 code 10349001

OPIS
 Klasa izolacji
 Typ 2= F Typ 5=H
 Tolerancja napięcia
 AC+15% -10%
 DC ± 10%
 Stopień ochrony IP65
 z konektorem
 IP00 bez konektora
 Sposób pracy
 ED100%



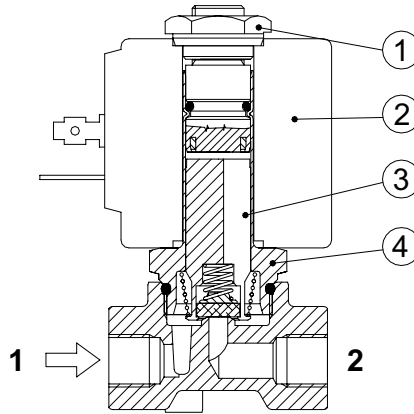
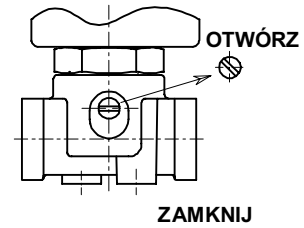
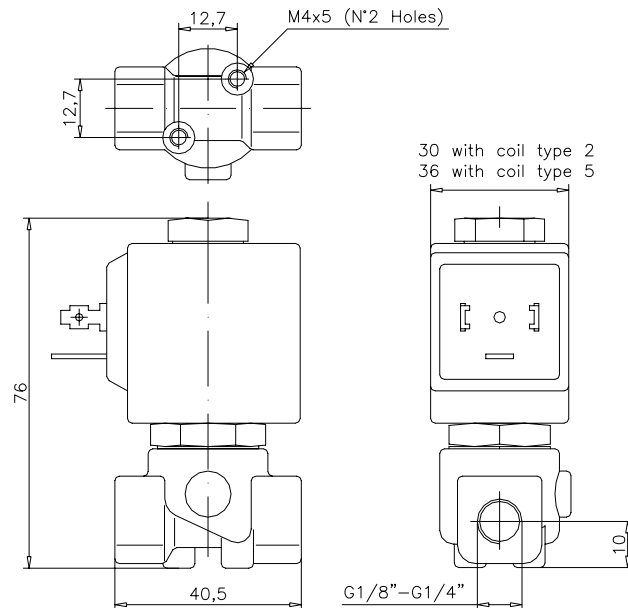
Typ 2 Waga 0.12Kg

Typ 5 Waga 0.2Kg

OPCJE
 Klasa izolacji H
 (Typ 2)
 Z przewodem
 O specjalnym napięciu
 O specjalnej mocy

WYKAZ CZĘŚCI ZAMIENNYCH

1. Nakrętka cewki
2. Cewka
3. Rdzeń
4. Tuleja rdzenia


RĘCZNE PRZESTEROWANIE

WYMIARY


Waga 0.30 Kg z cewką typ 2
 Waga 0.38 Kg z cewką typ 5