

# Wskaźnik potrójny pomiaru ciśnienia i temperatury w ciągnikach rolniczych Model WP 100-3

Karta katalogowa US.3.05

## Zastosowania

Wskaźniki do pomiaru ciśnienia powietrza w układach hamulcowych, temperatury wody w układzie chłodzenia i ciśnienia oleju w układzie smarowania. Do zastosowania w Polskich ciągnikach rolniczych

## Cechy użytkowe

### Wymagania

ZN - 84 / KFM - 0121/285

### Średnice

100 mm

### Króciec

Tylny z kapilarą

### Klasy dokładności

6

### Zakres

Ciśnienia wody: 0 ... 1 MPa

Ciśnienia oleju: 0 ... 0,6 MPa

Temperatury: 40 ... 100 °C:

### Wyposażenie

Kapilara długość:

-881; 1451; 1800 mm

### Przylącze procesowe

temperatura M12 x 1,5

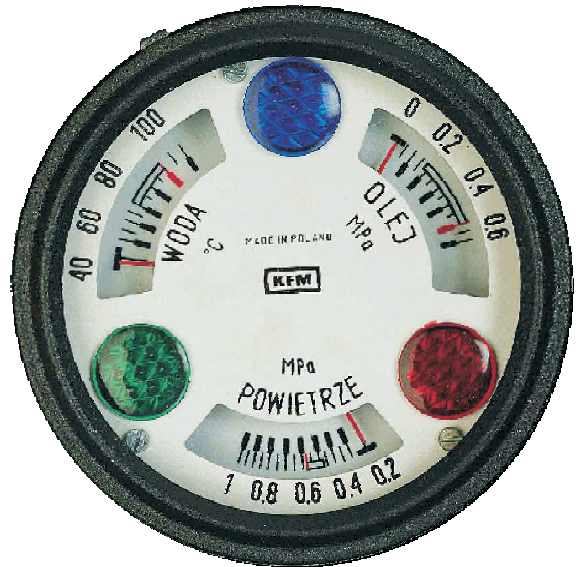
ciśnienie M14x1,5

### Temperatura

Otoczenie: - 30 ... + 60 °C

### Mechanizm

Mosiądz



Wskaźnik podwójny WP 100-3

### Wykonanie

Materiał króćca: mosiądz,

Kapilara

Materiał: mosiądz w osłonie z tworzywa

Złącze termometru

Materiał: stal

### Element pomiarowy

Ciśnienie: sprężyna Bourdona - brąz

Temperatura: czujnik mosiężny - wypełniony gazem

### Podzielnia

Tworzywo - czarna

-4 lampki kontrolne z oprawkami BA9s do

- żarówek 12V, 2W

- czerwona: rozładowanie akumulatora

- niebieska: światła długie

-zielona: włączanie świateł kierunkowych

### Wskazówka

aluminium czarna

### Oprawa

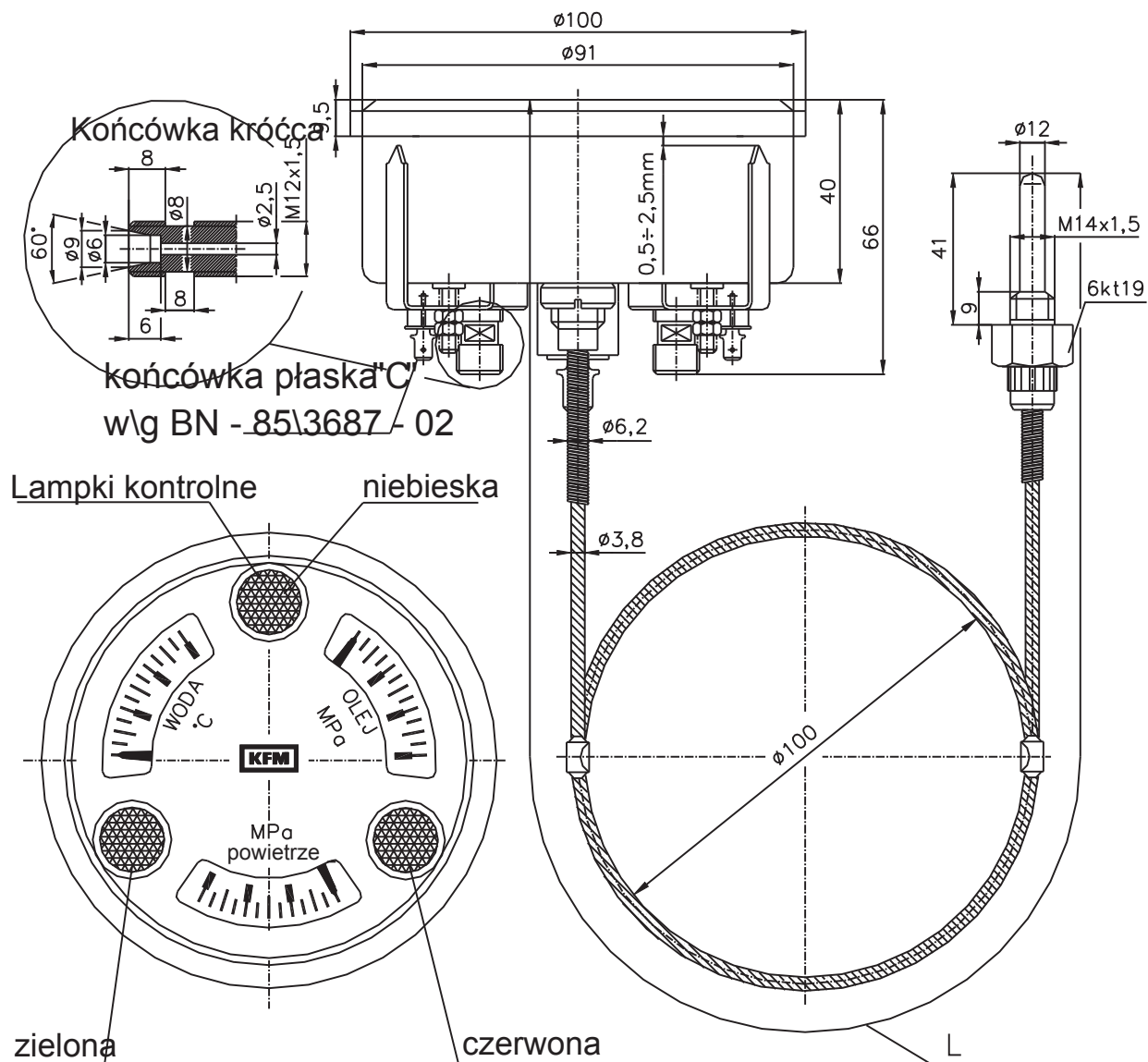
Aluminium malowana

### Pokrywa

Stal malowana na czarno

### Szyba

Szkło



Rodzaj wykonania	Wymiar "L"
WP76	881
WP96	1451
WP98	1800

#### Informacje potrzebne do zamówienia

model wyrobu / średnica / zakres wskazań/gwint / klasa dokładności / opcje dodatkowe



**Kujawska Fabryka Manometrów KFM S.A.**  
 ul. Łęgska 29/35  
 87-800 Włocławek  
 tel. 054 23 01 100  
 fax. 054 23 01 101  
 e-mail kraj@manometry.com.pl  
 www.kfm.pl  
 www.manometry.pl