

# Wskaźniki ciśnienia pojedyncze i podwójne do pomiaru ciśnienia powietrza i oleju w pojazdach samochodowych

## Modele M60 i M60P

Karta katalogowa US.3.03

### Zastosowania

Wskaźniki pojedyncze - do pomiaru ciśnienia oleju w układach smarowania pojazdów samochodowych.  
Wskaźniki podwójne - do pomiaru ciśnienia powietrza w układach hamulcowych pojazdów samochodowych.

### Cechy użytkowe

#### Wymagania

ZN - 85 / KFM - 012/355

#### Średnice

60 mm

#### Klasy dokładności

4

#### Zakres

M60 pojedynczy od 0...1 do 0...2,5 MPa

M60 podwójny od 0...1 do 0...1,2 Mpa

#### Temperatura

Otoczenie: - 40 ... + 60 °C

Medium: maksymalnie + 60 °C

#### Króciec-przyłącze procesowe

Materiał mosiądz

Tylny

M12 x 1,5; G1/4

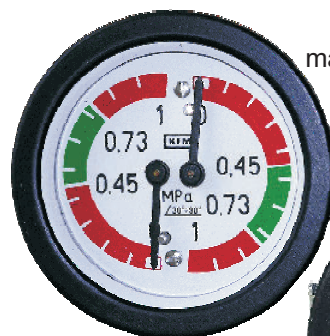
#### Element pomiarowy

Sprężyna Bourdona

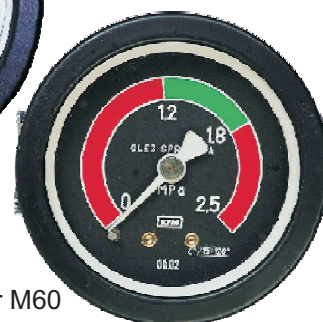
Materiał: brąz

#### Stopień ochrony obudowy

IP 64



manometr M60P



manometr M60

### Manometr model M60 i M60P

#### Mechanizm

Mosiądz

#### Podzielnia

Stal malowana na kolor czarny

stal malowana na kolor biały

#### Oprawa

Stal ocynkowana

#### Szyba

Szkło

#### Pokrywa

Stal malowana na czarno

#### Element pomiarowy

Sprężyna Bourdona

Materiał brąz

#### Wykonanie

Materiał króćca: mosiądz

Obejma - Typu "U"

Materiał - stal ocynkowana

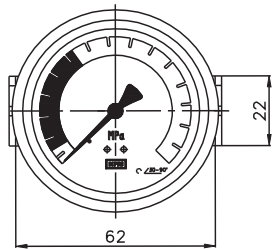
#### Wyposażenie

- wykonanie wodoszczelne Wsz (IP 68)

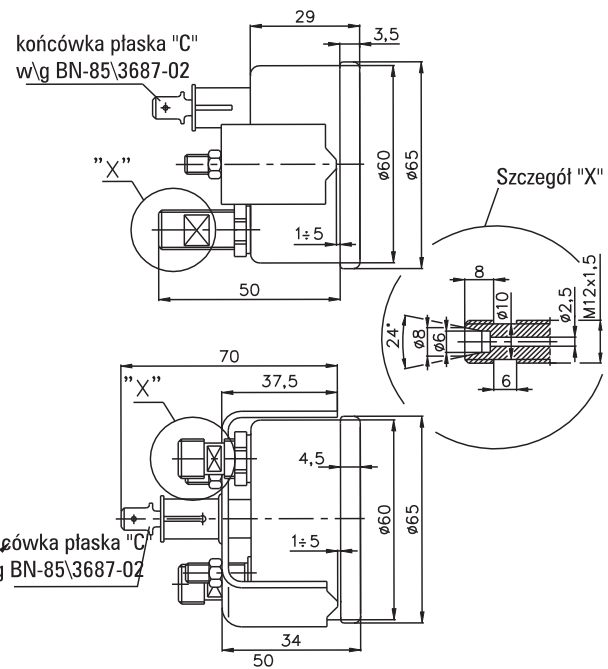
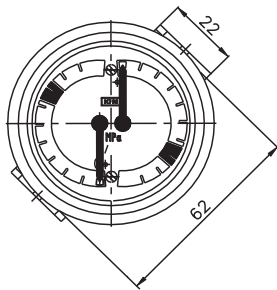
- podziałka na specjalne zamówienie, wg wzoru zamówienia.

- inna podzielnia: kolor podzielnia czarny, wskazówka biała

Manometr pojedynczy



Manometr podwójny



Nr rozmieszcz.	Układ kres i oznaczeń liczbowych
P60.82	
P60.83	
P60.86	
P60.190	
P60.208	
P60.221	
P60.223	
P60.224	

**Informacje potrzebne do zamówienia**

model wyrobu / średnica / zakres wskazań/przyłącze procesowe / klasa dokładności / opcje dodatkowe