

Przetwornik do pomiaru niskich ciśnień Model SL-1

Karta katalogowa WIKA PE 81.36

Zastosowanie

- Technika filtrów
- Dmuchawy dla przemysłu szklanego i plastikowego
- Technika grzewcza, wentylacyjna i klimatyzacyjna

Specjalne właściwości

- Zakresy ciśnień od 0... 25 mbar do 0 ... 60 mbar
- Wyjścia różnych standardowych sygnałów przemysłowych
- Oprzewodowanie z przyłączem, luźnymi kablami lub zatrzaskiem Snap Cap
- Stopień ochrony obudowy IP 67



Rys. Przetwornik ciśnienia SL-1

Opis

Przetwornik ciśnienia został zaprojektowany do pomiarów ultraniskich ciśnień suchych, gazowych i nieagresywnych mediów.

Wyróżnia się wysoką dokładnością jak również sztywną i kompaktową obudową.

Niniejszy przetwornik jest dostępny w różnych wariantach ponieważ występuje wiele kombinacji różnych przemysłowych standardowych sygnałów wyjścia i podłączeń elektrycznych.

Projekt

Zwarta obudowa jest wykonana ze stali kwasoodpornej i zapewnia zgodnie z wymaganiami dla podłączeń elektrycznych stopień ochrony IP 67.

Przetworniki ciśnienia mogą być dostarczone z niestabilizowanym napięciem prądu stałego 10 (14) ... 30 V i obsługują wszystkie przemysłowe sygnały wyjściowe.

Specyfikacja		Model SL-1		
Zakresy ciśnień	mbar	25	40	60
Dopuszczalne przeciążenie	mbar	500	500	500
Ciśnienie niszczące	mbar	1000	1000	1000
Typ ciśnienia		Ciśnienie względne		
Materiały				
▪ Zwiłzane części		Stal kwasoodporna, krzemionka, aluminium, złoto, silikon		
▪ Obudowa		Stal kwasoodporna		
▪ Zatrząsk		Poliamid		
Zasilanie elektryczne U_B	DC V	10 < U_B ≤ 30 (14 ... 30 z sygnałem wyjścia 0 ... 10 V)		
Sygnał wyjściowy		4 ... 20 mA, 2-przewodowy	$RA \leq (U_B - 10 V) / 0.02 A$ z RA w Omach i U_B w Voltach	
Maksymalne obciążenie R_A		RA 0 ... 20 mA, 3-przewodowy	$RA \leq (U_B - 3 V) / 0.02 A$ z RA w Omach i U_B w Voltach	
		{0 ... 5 V, 3-przewodowy}	RA > 5 kOmów	
		{0 ... 10 V, 3-przewodowy }	RA > 10 kOmów (inne sygnały wyjścia na zapytanie)	
Regulacja zero/zakres	%	± 10		
Czas reakcji (10...90%)	ms	≤ 1		
Test siły napięcia	DC V	500 ¹⁾		
		¹⁾ NEC Klasa 02 zasilanie (niskie napięcie i niski prąd max. 100 VA nawet w warunkach błędu)		
Dokładność	% zakresu	≤ 0,25 (BFSL)		
	% zakresu	≤ 0,5 ²⁾		
		²⁾ Obejmuje nieliniowość, histerezę, niepowtarzalność, punkt zero, błąd pełnego zakresu (odpowiada błędowi urządzenia zgodnie z IEC 61298-2). Regulacja w pozycji pionowej z dolnym przyłączem procesowym.		
Nieliniowość	% zakresu	≤ 0,2 (BFSL) zgodnie z IEC 61298-2		
Stabilność 1- roczna	% zakresu	≤ 0,3 (w warunkach odniesienia)		
Dopuszczalna temperatura				
▪ Medium ³⁾	°C	-30 ... +80	-22 ... +176°F	
▪ Otoczenia ³⁾	°C	-20 ... +80	-4 ... +176°F	
▪ Przechowywanie ³⁾	°C	-40 ... +80	-40 ... +176°F	
		³⁾ Zgodne również z EN 50178, Tab.7, Działanie (C) 4K4H, Przechowywanie (D) 1K4, Transport (E) 2K3		
Zakres temperatury skompensowanej	°C	0 ... +80	0 ... +176°F	
Współczynnik temperaturowy dla zakresu temperatury skompensowanej				
▪ Średnia TC zero	% zakresu	25 mbar: 0.5 / 10 K	40 mbar: 0.4 / 10 K	60 mbar: 0.3 / 10 K
▪ Średnia TC zakresu	% zakresu	≤ 0.3		
Zgodność CE		89/336/EWG emisja zakłóceń i odporności patrz EN 61 326 Limit emisji zakłóceń A i B		
Ochrona przewodów		Ochrona przed zwarciami biegunów i przepięciem od strony przyrządu		
Masa	kg	około 0.3		

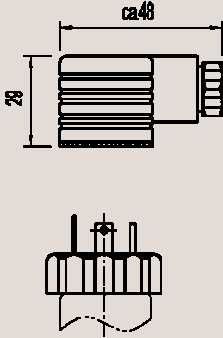
{ } Pozycje w { } są opcjami za dodatkową opłatą.

Wymiary w mm

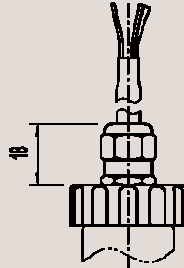
Przyłącza elektryczne

IP zgodnie z IEC 60 529

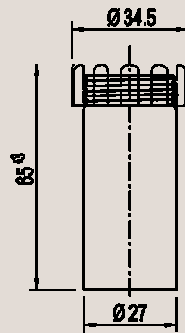
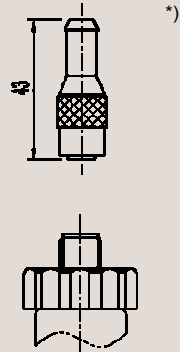
Wtyczka L, wg DIN EN 175301, Forma A
dla przekroju poprzecznego
max. do 1,5 mm²
średnica zewnętrzna przewodnika
6 do 8 mm
IP 65
Kod zamówienia: A4



Wtyczka okrągła M 12x1
IP 67
Kod zamówienia: M4

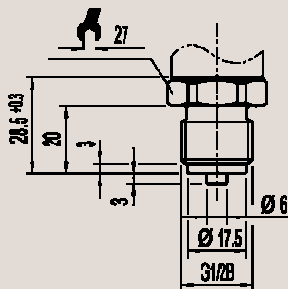


Luźne przewody z 1.5 ma kabla,
Przekrój poprzeczny max. do 0,5
mm²
AWG 20 z końcówkami,
średnica zewnętrzna przewodu
6,8 mm
IP 67

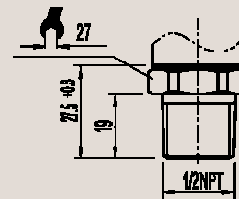


Przyłącza procesowe

G ½ B wg EN 837
Kod zamówienia: GD



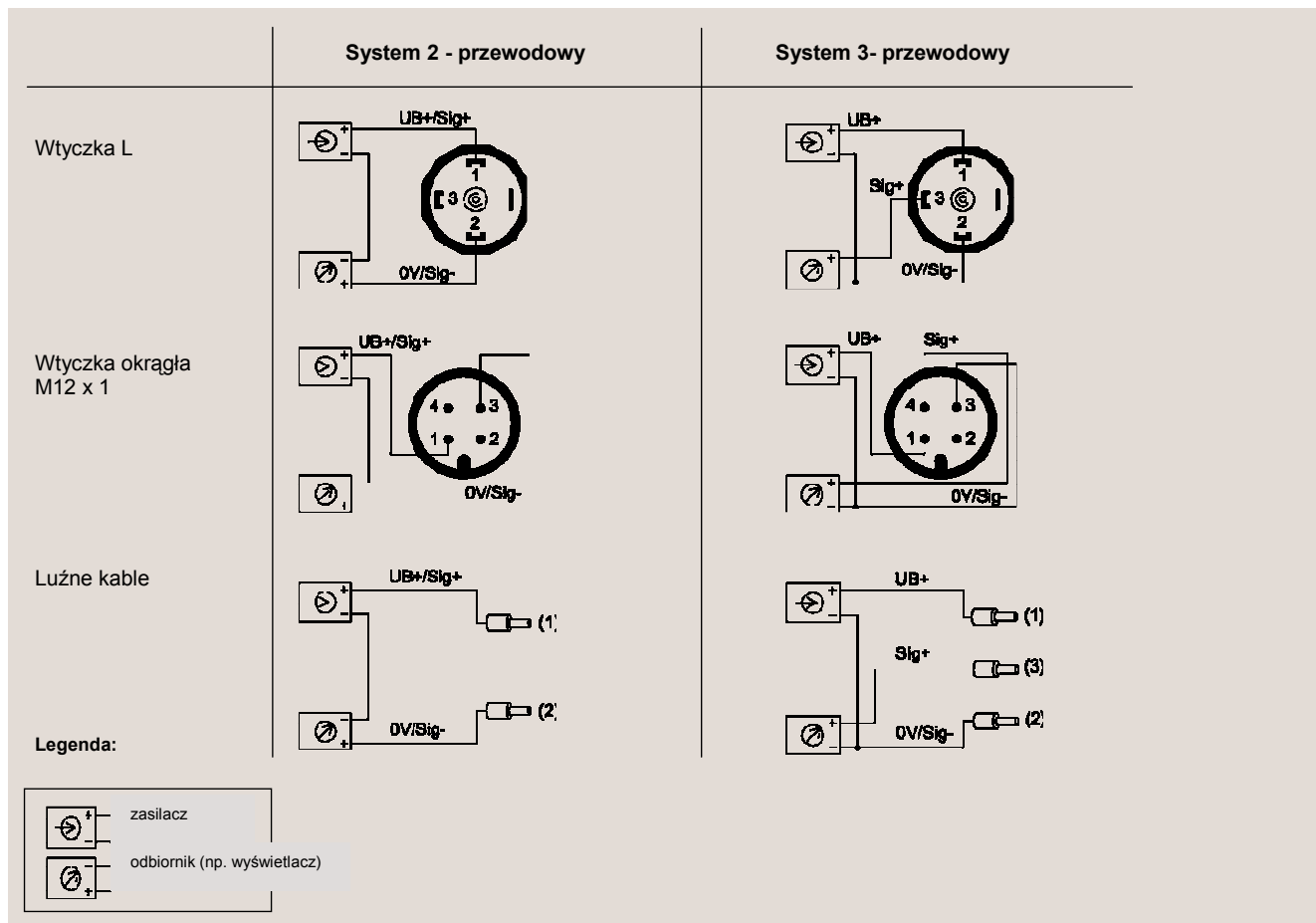
½ NPT wg „Nominalna
wielkość dla standardu
USA stożkowego gwintu
rury NPT”
Kod zamówienia: GD



W celu instalacji i instrukcji bezpieczeństwa patrz instrukcje użytkownika produktu.
Dla otworów stożkowych i gniazd spawanych patrz Informacja Techniczna IN 00.14 do dodania na stronie www.wika.de - Service

*) Przyłącza nie wchodzą w zakres dostawy

Szczegóły oprzewodowania



Dodatkowe informacje

Możesz uzyskać dalsze informacje (arkusze danych, instrukcji itp.) ze strony internetowej www.wika.de

The screenshot shows the Wika website interface. The main content area features 'Product News' with several articles: 'VIATORHART®-modems - available', 'Wika joins Fieldbus Foundation', 'New solution for OER applications', 'New process calibrator', and '2 in 1 - The new Twin-Temp from Wika'. On the right side, there are sections for 'Applications' (Ultra High-Pressure Mobile HiVis), 'Products' (Pressure-transducer, Diaphragm Seals, Temperature-mechanical Transmitters, Calibration), 'Order' (Newsletter, CD-ROM Product Catalog), and 'Quick links' (Data sheets, Operating instructions, Contact, Technical support). The top navigation bar includes 'Portal', 'News', 'Products', 'Service', 'Career', 'Contact', 'Wika', and 'Imprint'.

Specyfikacje i wymiary podane w niniejszej ulotce przedstawiają stan konstrukcyjny aktualny w momencie wydruku. Istnieje możliwość wprowadzenia modyfikacji i zmian w specyfikacji materiałowej bez wcześniejszego powiadomienia.