

Manometry standardowe z wypełnieniem glicerynowym

Model 113.53

Karta katalogowa CW 2.05

Zastosowania

Ciśnieniomierze do pomiaru ciśnienia gazów i cieczy chemicznie obojętnych na stopy miedzi w miejscach narażonych na wstrząsy i wibracje.

Do zastosowania w
Hydraulicie mobilnej i siłowej
Pompach i sprężarkach
Przemysłe górniczym
Przemysłe paliwowym

Cechy użytkowe

Wymagania

PN-EN 837-1 : 2000
ZN-84/KFM-012/343

Średnice obudowy

40, 80, 100 mm

Klasy dokładności

40, 80 mm - 2,5
100 mm - 1,6

Zakres wskazań

dla średnicy 40 mm 0...1 do 0...600 bar
dla średnic 80; 100 mm 0...1 do 0...600 bar
lub równowartość w innych jednostkach ciśnienia lub próżni

Ciśnienie robocze

Maksymalne ciśnienie robocze powinno wynosić
3/4 zakresu wskazań dla ciśnienia stałego
2/3 zakresu wskazań dla ciśnienia zmiennego

Temperatura

Otoczenie: - 10 ... + 60 °C
Medium: maksymalnie + 60 °C - wypełnienie gliceryną
Medium maksymalnie +100°C- wypełnienie silikonem

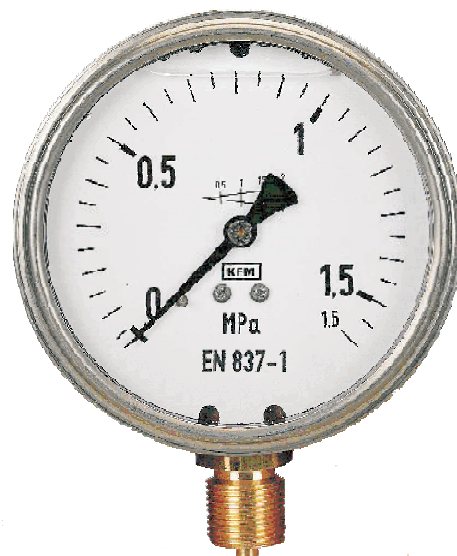
Dodatkowy błąd temperaturowy w przypadku, kiedy wartość temperatury elementu pomiarowego odchyła się od wartości +20 °C

Temperatura rosnąca: +0.3%/10K rzeczywistego zakresu wskazań

Temperatura malejąca: -0.3%/10K rzeczywistego zakresu wskazań

Stopień ochrony obudowy

IP 65



Manometr model 113.53

Przyłącze procesowe

Materiał mosiądz
Radialny
Tłyłny centryczny
Tyłny ekscentryczny

Gwint

40, mm - M12 x 1,5; G1/4; 1/4NPT
80, 100 mm - M20 x 1,5; G3/8; G1/2; 1/2NPT
złącza STECKO dla średnicy 40 mm

Element pomiarowy

Materiał:
< 60 bar - sprężyna Bourdona
> 60bar - sprężyna śrubowa

Mechanizm

Mosiądz

Podzielnia

Aluminium - biała

Oprawa

Stal nierdzewna

Szyba

Tworzywo

Pokrywa

Stal nierdzewna

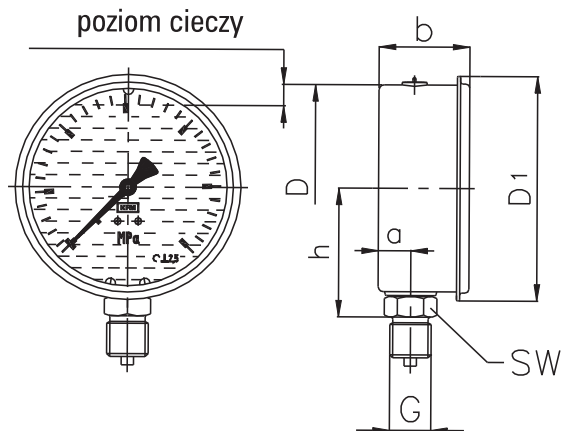
Wypełnienie antywstrząsowe

Gliceryna lub silikon

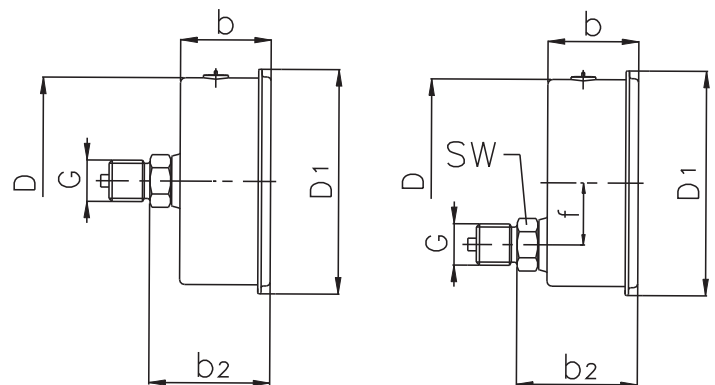
Wyposażenie

- kołnierz przedni ze stali nierdzewnej
- kołnierz tylny ze stali nierdzewnej,
- amortyzator ciśnienia
- wypełnienie olejem silikonowym M50

Wykonanie R



Wykonanie T



Średnica obudowy w mm	Wymiary w mm									Waga (kg)	
	D ⁺¹	D1	a	b ^{±1}	b ₂ ^{±1}	f ^{±1}	h ^{±1}	G (gwinty)			SW
								Metryczne	Calowe		
40	46	9	26,5	39	-	29	M12x1,5	G1/4; 1/4NPT	14	0,07	
50	57	9,5	30	40	-	32	M12x1,5	G1/4; 1/4NPT	14	0,11	
63	70	9,5	32	40	-	38	M12x1,5	G1/4; 1/4NPT	14	0,15	
80	85	9,5	33	40	-	48	M20x1,5	G1/2; 1/2NPT	22	0,3	
100	107	15	46	60	30	60	M20x1,5	G1/2; 1/2NPT	22	0,6	

Informacje potrzebne do zamówienia

model wyrobu / średnica / zakres wskazań/gwint / klasa dokładności / opcje dodatkowe