

898/899 Lampy instalacyjne

- Lampy dużych wymiarów do uzyskania efektu mocy
- Duża intensywność dzięki lustrom
- Ochrona atmosferyczna **IP65**
- Zmiana żarówki od tyłu
- Energia błysku 5 Ws

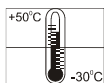
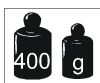
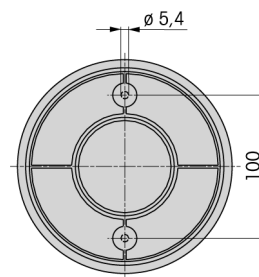
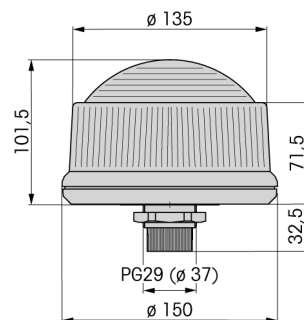
Specyfikacja techniczna:

Wymiary (śr. x wys.):	150 x 134 mm
Obudowa:	ABS wysokoudarowy, kolor szary
Klosz:	przezroczysty poliwęglan
Oprawa:	B 15 d max. 10 W
Mocowanie:	otwory wiercone śr. 37mm (PG29)
Wejście przewodów:	promieniowo lub osiowo, ochrona przed dotykiem w/g VDE
Podłączenie:	na zaciski przykręcane M3, opaska zaciskowa



światło błyskowe:	898
Częstotliwość błysków:	około 1 Hz
Energia błysku:	5 Ws
Napięcie zasilania:	24 V= / 250 mA 24 V~ / 500 mA 230 V~ / 140 mA
Prąd startowy:	=<0,5 A przy 24 V=
Cykl życia:	4 x 10 ⁶ błysków

Światło LED:	899
Napięcie zas.:	ciągłe 24V=~
Pobór prądu:	45 mA
Prąd startowy:	< 0,5 A



Dane do zamówienia:

światło błyskowe	24 V =	115 V ~
czerwone	898 130 55	898 130 68
zielone	898 230 55	
żółte	898 330 55	898 330 68

LED światło ciągłe	24 V =	
Czerwone	899 160 55	
zielone	899 260 55	
żółte	899 360 55	