

OŚWIETLENIE PRZESZKODOWE

nowość w ofercie firmy



LAMPA PRZESZKODOWA LED typu 280

LAMPA OSTRZEGAWCZA LED typu 280

Nasza oferta została poszerzona o nowe urządzenia sygnalizacyjne stosowane jako lampy oświetlenia przeszkodowego.

Lampa przeszkodowa typu 280 jest certyfikowana jako „lampa przeszkodowa niskiej intensywności, typu A” zgodnie z regulacjami:



Międzynarodowej Cywilnej Agencji Lotnictwa (ICAO)
Załącznik 14, część 1, punkt 6.

ZASTOSOWANIA wg ICAO:
Oznaczenie nocne przeszkód lotniczych o wysokościach do 45m



Cechy charakterystyczne:

- Technologia LED
- dwie wersje napięciowe: 230V AC oraz 12-50V DC
- bardzo długa żywotność: 50,000 godz, bezobsługowo
- intensywność światła ok. 18cd
- bardzo niski pobór prądu
- duża wytrzymałość mechaniczna, uderzenia do 20 Jouli
- atrakcyjna cena

Specyfikacja techniczna

Lampa przeszkodowa LED typu 280

Klosz:

poliwęglan, przezroczysty, bezbarwny, gładki

Lampa ostrzegawcza LED typu 280

Klosz:

poliwęglan, przezroczysty, czerwony, brzdowany

Dane techniczne wspólne dla obu wersji:

Wymiary (średnica x wysokość):

142 mm x 216 mm

Obudowa:

PC/ABS-Blend

Mocowanie:

do płaszczyzny
naścienne (wspornik 975.883.06)
na rurze (flange 975.883.02)

Zaciski kablowe:

zaciski śrubowe z osłoną żyły max. 2,5 mm².

Wejście na kabel:

średnica kabla 5-7 mm

Trwałość:

50,000 godz.

Stopień ochrony:

IP 65

Temperatura pracy:

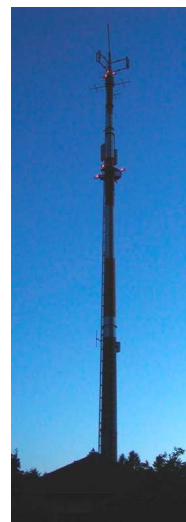
-30°C to 50°C

Napięcie zasilające / pobór prądu

12-50 VDC, 12 VDC: 500 mA
50 VDC: 100 mA
230 VAC 50 mA

Zastosowania

Maszty dźwigów, wysokie suwnice, wysokie budynki, elektrownie wiatrowe, wieże przekaźników radiowo-telewizyjnych oraz telekomunikacyjnych, kominy



Numery katalogowe i ceny

Numer katalogowy	Opis urządzenia	Cena netto w Euro
280 100 55	LED-światło ostrzegawcze 24V DC ciągłe czerwone	288,64
280 100 68	LED-światło ostrzegawcze 230V AC ciągłe czerwone	261,97
280 410 55	LED-oświetlenie przeszkodowe 24V DC, czerwone, klosz bezbarwny	288,64
280 410 68	LED-oświetlenie przeszkodowe 230V AC, czerwone, klosz bezbarwny	261,97