

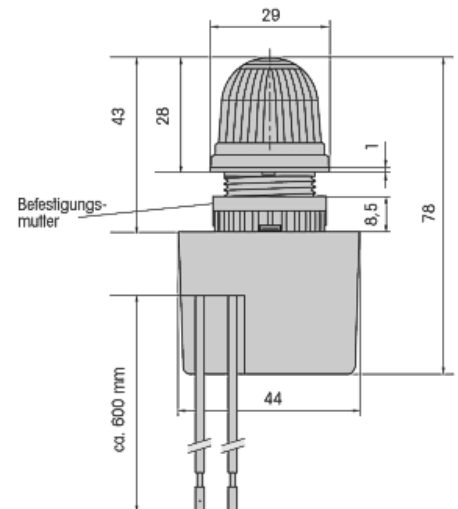
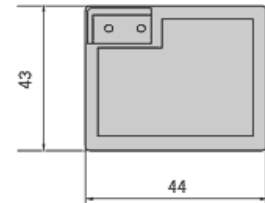
## 232 Lampa ze światłem błyskowym

- bardzo silne błyski
- wielozakresowe napięcie zasilania (20 - 72V=)
- prosta instalacja polegająca na wciśnięciu lampy w obudowę (click-on)
- rozmiar 22 mm dostosowany do paneli kontrolnych lub przełączników
- wysoki poziom zabezpieczeń IP65, wodoodporny



### Specyfikacja techniczna:

Obudowa:	ABS
Klosz:	przezroczysty poliwęglan
Połączenie:	zaczepy 2,8 mm
Mocowanie:	otwory montażowe 22,5 mm (M22)
Wymiary (śr. X wys.):	29 x 28 mm
Częstotliwość błysku:	1,5 Hz Energia błysku: 1 Ws
Wytrzymałość:	4 x 10 <sup>6</sup> błysków
Napięcie zas.:	24 V =, 115V ~, 230V ~
Prąd startowy:	< 0,5 A dla 24V=
Pobór prądu podczas pracy:	80 mA dla 24V 30 mA dla 115V 20 mA dla 230V



Dane do zamówienia:

LED światło ciągłe	24 V =	115 V ~	230 V ~
czerwone	232 100 55	232 100 67	232 100 68
żółte	232 300 55	232 300 67	232 300 68

