

Ausdruck ist nur zur Information und wird bei Änderung nicht berücksichtigt. This printed copy is for information only and is subject to alteration.



Mehrtonsirene Multi-Tone sounder 140 X20 55

(vorläufiges techn. Datenblatt)
(provisional technical data sheet)

WERMA Signaltechnik
GmbH + Co. KG
Dürbheimer Straße 15
78604 Rietheim-Weilheim
Phone +49(0)7424 9557-0
Fax +49(0)7424 9557-44
info@werma.de

Elektrische Daten:

electrical specification

Betriebsspannung: $U_{nenn} = 9-28 \text{ V DC}$
operating voltage
Stromaufnahme: $I_{eff} = \leq 30 \text{ mA}$
current consumption
Einschaltstrom: $< 200 \text{ mA}$
starting current
Lautstärke: $\text{max. } 110 \text{ dB(A) / 1m}$
volume
Tonart: 32 Töne
tone type 32 tones
Einschaltdauer: 100 % ED
duty cycle

Bestell-Nr.:

order no.:

140 120 55 24 V DC
140 920 55 24 V DC
1 = rot 9 = weiß
1 = red 9 = white

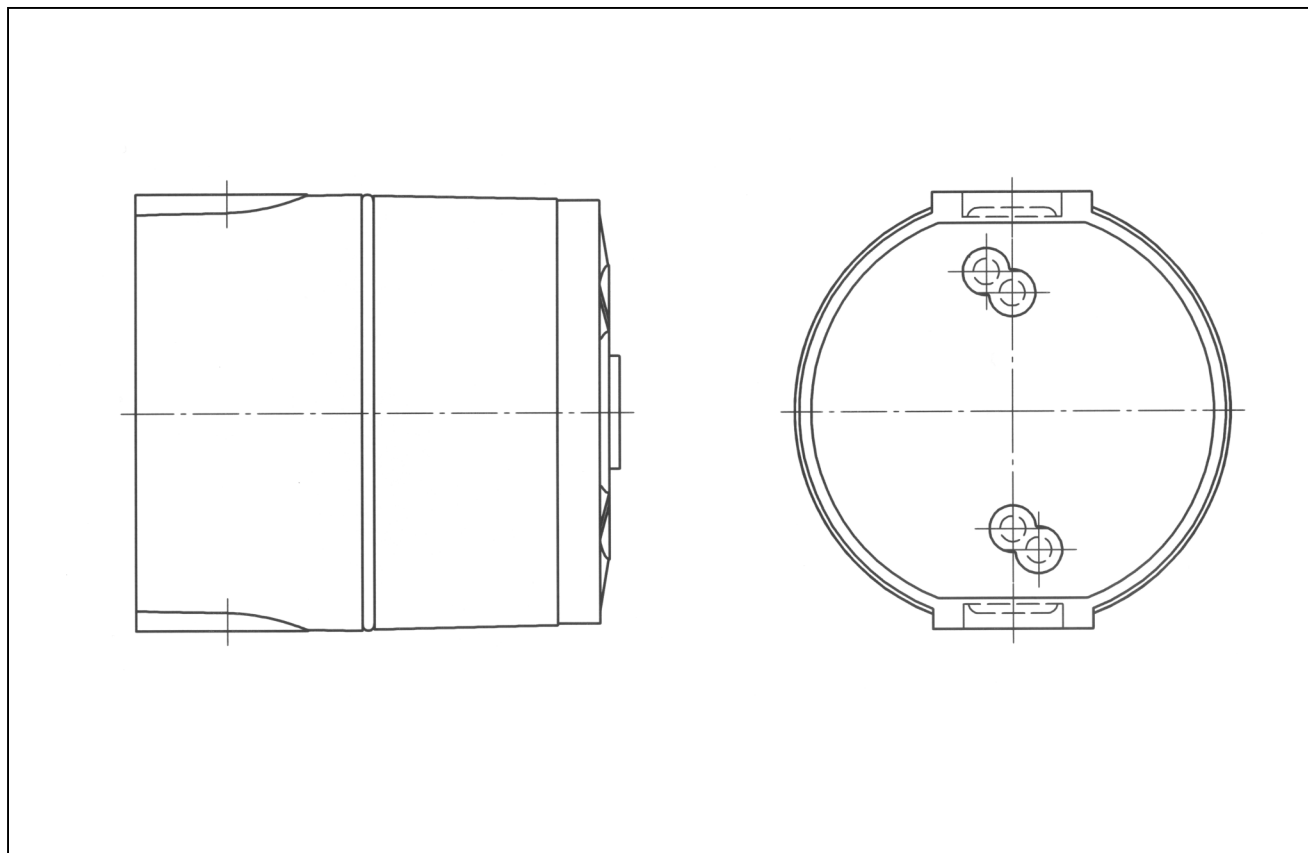
Mechanische Daten:

mechanical specification

Material Gehäuse: ABS, rot / weiß
housing material ABS, red / white
Masse ca.: 280 g
weight approx.
Temperatur: $-40^\circ \dots +80^\circ \text{ C}$
temperature
Schutzart: IP 65
protection rating
Anschluss: Klemme max. $2,5\text{mm}^2$ AWG18 bis AWG14
connection clamp max. $2,5\text{mm}^2$ AWG18 to AWG14

Vorschriften:

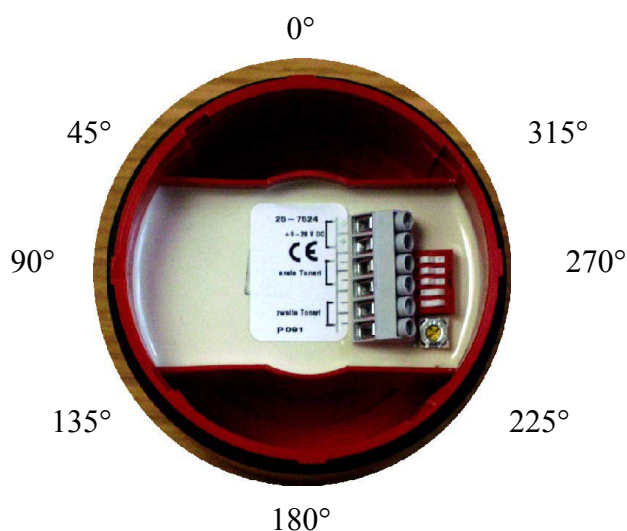
regulations Die zutreffenden EG-Richtlinien werden erfüllt
conforms to current EU regulations



Hinweis: Alle Angaben beziehen sich auf U_{nenn} und Raumtemperatur!

Note: All electrical and life duration specifications refer to U_{nenn} and room temperature!

	Gezeichnet drawn up	Geprüft checked	Freigegeben released	Datenblatt-Nr. data sheet no. 312140002
Name name	E. Degen	S. Rudischhauser	C. Höhler	
Datum date	10.12.2004	10.12.2004	13.12.2004	Seite 1 v. 2 page 1 of 2



Messwerte für 140.XX0.55:horizontal gemessen bei 1 m Abstand

Tonart Nr. 3 Spannung:	Lautstärke: L [dB (A)]					
	15°	45°	75°	105°	135°	165°
9 V	84	90	93	95	90	83
15 V	89	94	96	99	95	88

Tonart Nr. 3 Spannung:	Lautstärke: L [dB (A)]					
	15°	45°	75°	105°	135°	165°
15 V	89	94	96	99	95	88
28 V	93	98	99	102	99	91

Tonart Nr. 5 Spannung:	Lautstärke: L [dB (A)]					
	15°	45°	75°	105°	135°	165°
9 V	88	94	98	99	96	88
15 V	94	100	104	105	102	94

Tonart Nr. 5 Spannung:	Lautstärke: L [dB (A)]					
	15°	45°	75°	105°	135°	165°
15 V	94	100	104	105	102	94
28 V	100	106	109	110	107	98

Tonart Nr. 8 Spannung:	Lautstärke: L [dB (A)]					
	15°	45°	75°	105°	135°	165°
9 V	80	86	89	90	87	81
15 V	84	91	94	95	91	85

Tonart Nr. 8 Spannung:	Lautstärke: L [dB (A)]					
	15°	45°	75°	105°	135°	165°
15 V	84	91	94	95	91	85
28 V	88	95	98	99	95	88

Datenblatt-Nr.
data sheet no.
312140002

Seite 2 v. 2 page 2 of 2