

## Dane podstawowe

- Prosta, dwuprzewodowa instalacja
- Równoczesne wyjście 4-20 mA i cyfrowe HART
- Zwarta konstrukcja ze stopniem ochrony IP65
- Różne zakresy pomiarowe
- Zaawansowana obróbka sygnału
- Instalacja punktowa lub sieciowa
- Do 15 czujników w jednej sieci
- Oprogramowanie pod Windows

## Specyfikacja elektryczna

Wyjścia	
Analogowe	4-20 mA, max. rezystancja 700 Ω
Cyfrowe	HART® /RS-232 (z opcjonalnym interfejsem)
Alarm	24 V / 150 mA: ustawialny próg, histereza, normalnie otwarty/zamknięty
Zasilanie	24 VDC ±10% (Smart TX)

## Specyfikacja ogólna

Stopień ochrony	IP65 (IEC529)
Temperatura otoczenia	
bez chłodzenia	0 do 70°C
z chłodzeniem powietrzem	do 120°C
z chłodzeniem wodą	do 175°C
z osłoną ThermoJacket™	do 315°C
Temperatura przechowywania	-18 to 85°C
Wilgotność względna	10 to 95%, bez kondensacji
Udar	IEC 68-2-27, 50 G, 11 ms, any axis
Wibracje	IEC 68-2-27, 3 G, any axis, 11 – 200 Hz
Wymiary	
z chłodzeniem wodą	187 mm L x 42 mm diameter
z chłodzeniem wodą	187 mm L x 60 mm diameter
Waga	
z chłodzeniem wodą	330 g
z chłodzeniem wodą	595 g

TX

WERSJE DO PŁOMIENI



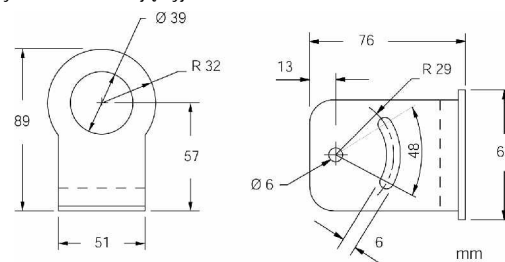
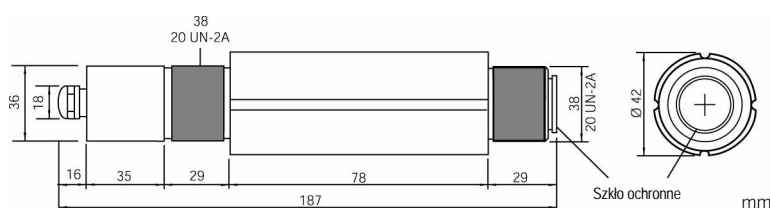
## Specyfikacja pomiarowa

Temperatura/Zakres spektralny		
CO <sub>2</sub>	250..1650°C 300..1200°C	4,24 μm
NO <sub>x</sub>	120..1650°C 250..1650°C	4,47 μm
CO	815..2200°C 1090..2480°C 750..3000°C 250..1650°C	4,64 μm
Rozdzielczość optyczna		
CO <sub>2</sub>	34 : 1	
NO <sub>x</sub>	34 : 1 lub 50:1	
CO	34 : 1	
Dokładność	±1% or ±1,4°C <sup>2,3</sup>	
Powtarzalność	±0,5% or ±0,7°C <sup>3</sup>	
Rozdzielczość	Wszystkie modele 1°C	
Czas odpowiedzi <sup>4</sup>	Wszystkie modele 65 ms	
Emisyjność	ustawialna programowo: 0,10 to 1,00	
Przetwarzanie sygnału	emisyjność, °C/°F, advanced peak / valley hold, uśrednianie, kompensacja temperatury tła i inne ustawiane programowo	

<sup>1</sup> 90% energii, standard focus optics<sup>2</sup> w otoczeniu 23°C ± 5°C<sup>3</sup> którekolwiek większe<sup>4</sup> 95% wartości

## Czujnik i kołnierz standardowy

Każdy czujnik dostarczany jest z kołnierzem standardowym, nakrętką oraz podręcznikiem użytkownika. Wszystkie modele mają wyjście 4..20mA..

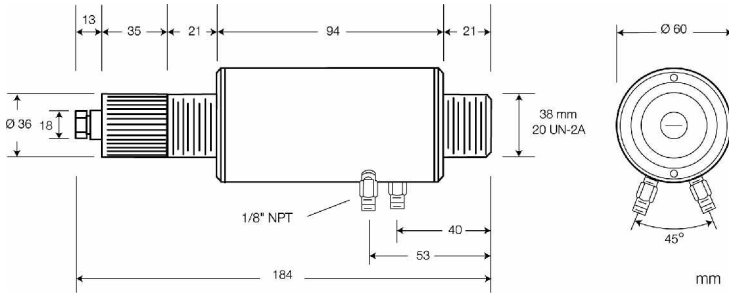


Fixed Bracket (XXXTXACFB)

## Opcje

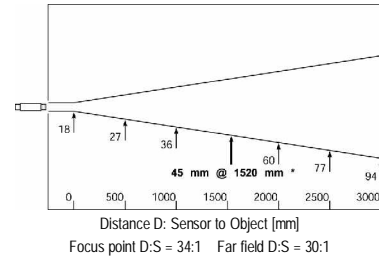
Opcje muszą być określone przy zamówieniu.

- Certyfikat kalibracji oparty na NIST/DKD (XXXDKDCERT)
- Do stref zagrożonych wybuchem, PTB-approval (...IS1)
- Obudowa do chłodzenia wodą/powietrzem z kołnierzem do przedmuchu soczewki (...W)



## Specyfikacja optyczna

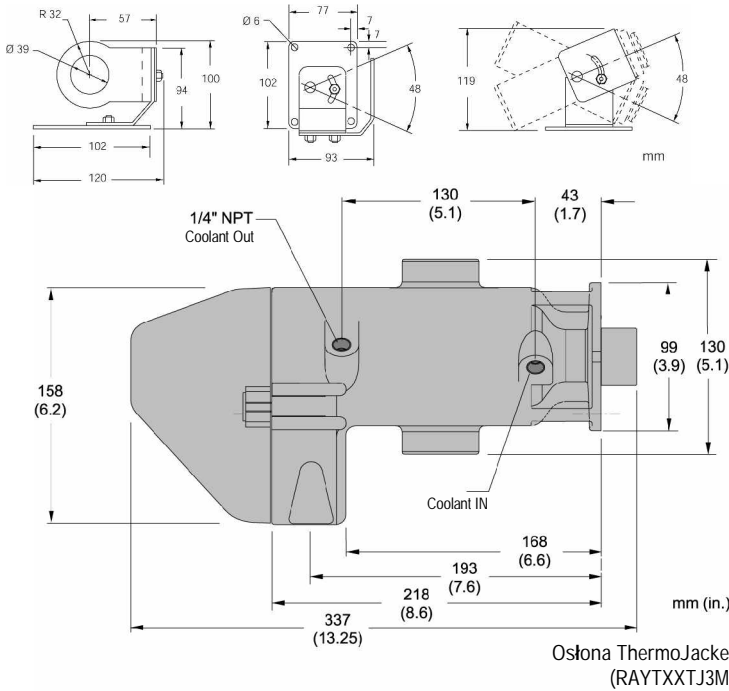
Rozdzielczość optyczna 34:1



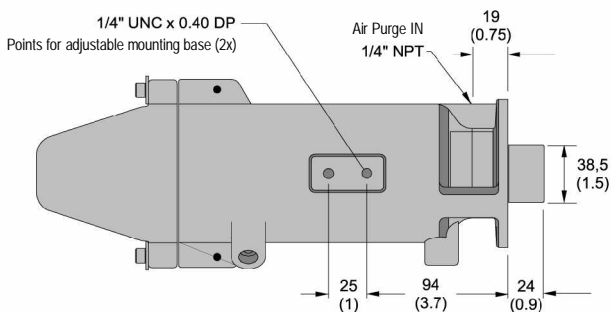
## Akcesoria

- Celownik optyczny (XXXTXACSV)
- Szkło ochronne (XXXTXACTW...)
- Osłona ThermoJacket (RAYTXJTJ3M)
- Rejestratory, wyświetlacze, świadectwa sprawdzenia itp.
- Akcesoria specjalne na życzenie

Kołnierz ustalający (XXXTXACAB)

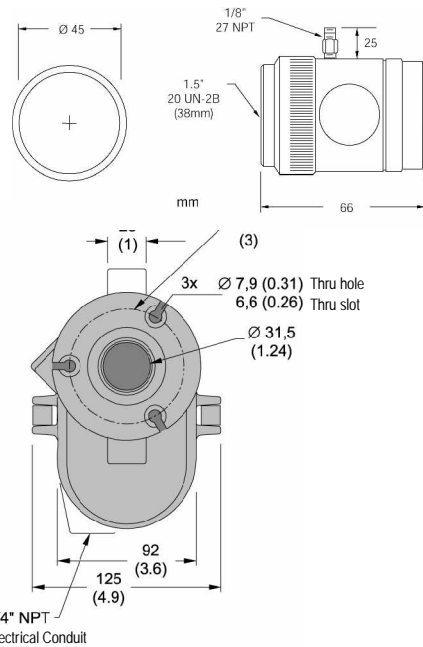


Osłona ThermoJacket (RAYTXJTJ3M)

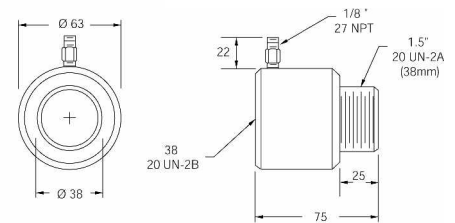


## Zestaw do komunikacji zdalnej

Wymagany dla modeli Smart. Zestaw składa się z interfejsu RS232/HART oraz oprogramowania DataTemp MultiDrop pod Windows. Jeden zestaw może obsługiwać kilka czujników. Wymaga wolnego portu RS232 w komputerze oraz systemu Windows..



Lustro do pomiarów obiektów prostopadłych do osi pirometru (XXXTXACRA)



Kołnierz do przedmuchu soczewki (XXXTXACAP)



www.raytek.com  
for up-to-the-minute features