

### Miniaturowy enkoder z linką, z wyjściem analogowym



- obudowa kompaktowa
- zakres pomiaru do 1000mm
- solidna konstrukcja
- proste przetwarzanie sygnału analogowego
- niski koszt w porównaniu z wersją z enkoderem inkrementalnym
- wyjście napięciowe lub prądowe

#### Parametry mechaniczne enkodera linkowego

Zakres pomiaru:	do 1000 mm
Dokładność bezwzględna	$\pm 0,35\%$ całego zakresu pomiarowego
Dokładność powtarzalna	$\pm 0,15$ mm (na kierunkach obrotu)
Rozdzielczość	wyjście analogowe – rodzaj sygnału 1m » 0...10 V DC 1m » 4 ... 20 mA 1m » 0 ... 10 k $\Omega$
Prędkość przesuwu	max 800 mm / sekunde
Siła ciągnięcia linki	ok. 10N (na linkę)
Waga	ok. 0,210 kg

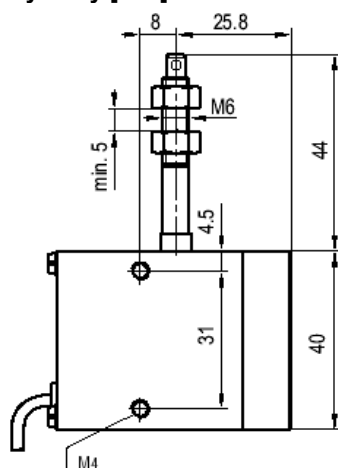
#### Parametry elektryczne

Wyjście analogowe	0...10 V	4...20 mA	Potencjometr 10 k $\Omega$
Napięcie zasilania	15...28 V DC	15...28 V DC	-
Zakres temperatur	0...50 °C	0...50 °C	0...50 °C
Obciążenie	max. 500 $\Omega$	max. 500 $\Omega$	-
Kompatybilność elektryczna wg EN50082-2, EN50081-2, EN55011 klasa B			
Kolory przewodów	wersja 0...10 V DC brąz: +24V DC biały: GND zielony: U <sub>out</sub>	4...20 mA brąz: +I biały: -I zielony: -	potencjometr brąz: Po, start biały: Pe, koniec zielony: końcówka "suwaka", "linki"

#### Informacje zamówieniowe

Numer katalogowy	Wyjście	Napięcie zasilania	Rodzaj i długość linki
D5.3501.A111.0000	4...20 mA	15...28 V DC	1 metr linki stalowej, obudowa plastikowa
D5.3501.A221.0000	0...10 V DC		
D5.3501.A331.0000	10 k $\Omega$	-	

#### Wymiary [mm]



#### Schemat elektryczny –podłączenia (4...20 mA)

