

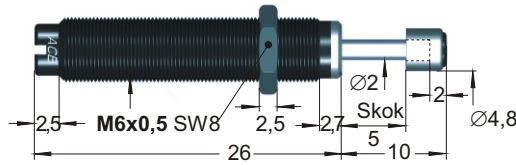
### Seria MC 9 - MC 75



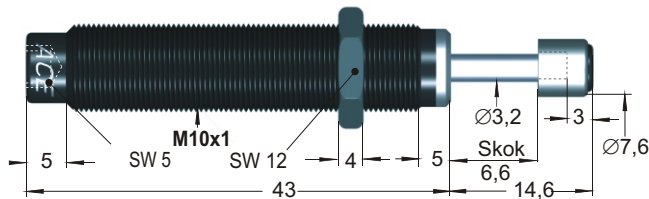
Miniaturowe amortyzatory **nienastawne** typoszeregu **MC 9 do 75** mają niewielkie rozmiary oraz charakteryzują się małymi siłami powrotnymi. Pracują przy stabilnej temperaturze oleju i posiadają zintegrowany zderzak.

Nadają się one szczególnie do małych, szybkich manipulatorów, napędów wahliwych, suwaków prowadzących, itp. Duży wybór zakresu "twardości" tych zespołów umożliwia wykorzystanie ich w przedziale od 0,3 do 36 kg masy efektywnej. Amortyzatory miniaturowe zawsze spełniają najbardziej wymagające standardy jakościowe.

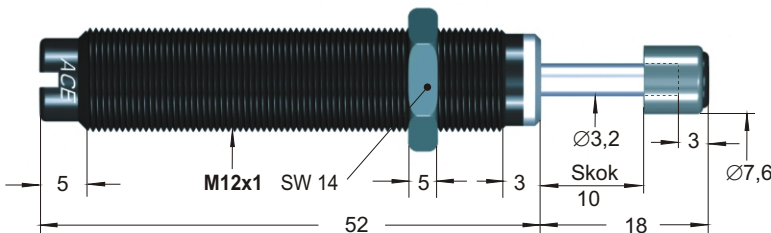
#### MC 9 M-B



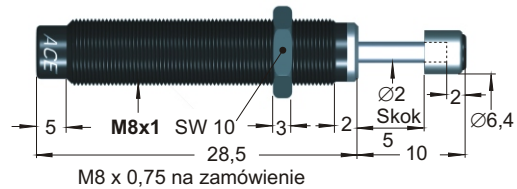
#### MC 25 M



#### MC 75 M

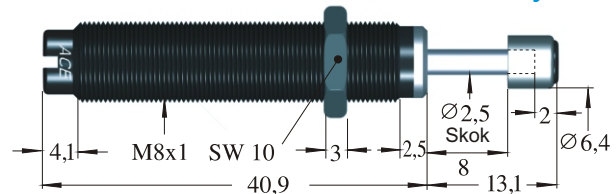


#### MC 10 M-B



#### MC 30 M

Nowy model



**Prędkość uderzenia: od 0,5 do 5 m/s (0,15 do 1,8 m/s dla MC 9 M)**

Należy upewnić się, że masa efektywna aplikacji jest w zasięgu wybranego modelu amortyzatora.

**Materiały:** Korpus amortyzatora i wyposażenie: stal czarna oksydowana; tłoczysko: hartowane, stal nierdzewna; przeciwnakrętka MC 9: aluminium.

**Przekroczenie  $W_4$**  (max. pochłanianie energii na godzinę Nm/h) Jest możliwe, jeśli amortyzator będzie dodatkowo chłodzony powietrzem (należy zwracać uwagę na dopuszczalne nagrzewanie).

**Położenie zabudowy:** Dowolne. Jeżeli wymagane jest precyzyjne określenie końcowej pozycji odniesienia, należy zastosować opcjonalną tuleję zderzaka AH.

**Dopuszczalny zakres temperatur:** 0 °C do 65 °C.

**Na zapytanie:** jest oferowana seria MC odporna na wodę morską (Weartec) lub w innych specjalnych wykonaniach.

Wykonanie bez głowicy zderzaka i z krótszym tłoczyskiem na zapytanie (należy dodać do symbolu końcówkę -NB).

TYP	$W_3$ [NM]	$W_4$ [NM/h]	$m_e$ min-max [kg]	$F_R$ [N]	$R_{RT}$ [s]	$A$ [°]	Waga [kg]
MC 9 M-1-B	1.0	2 000	0.6 - 3.2	1.38 - 3.78	0.3	2	0.005
MC 9 M-2-B	1.0	2 000	0.8 - 4.1	1.38 - 3.78	0.3	2	0.005
MC 10 ML-B	0.5	4 000	0.3 - 2.7	2.00 - 4.00	0.6	3	0.010
MC 10 MH-B	0.8	4 000	0.7 - 5.0	2.00 - 4.00	0.6	3	0.010
MC 25 ML	2.8	22 500	0.7 - 2.2	3.00 - 6.00	0.3	2	0.020
MC 25 M	2.8	22 500	1.8 - 5.4	3.00 - 6.00	0.3	2	0.020
MC 25 MH	2.8	22 500	4.6 - 13.6	3.00 - 6.00	0.3	2	0.020
MC 30 M-1	3.5	5650	0.45 - 1.95	0.89 - 4.45	0.3	2	0.010
MC 30 M-2	3.5	5650	1.8 - 5.4	0.89 - 4.45	0.3	2	0.010
MC 30 M-3	3.5	5650	5 - 15	0.89 - 4.45	0.3	2	0.010
MC 75 M-1	9.0	28 200	0.3 - 1.1	4.00 - 9.00	0.3	2	0.030
MC 75 M-2	9.0	28 200	0.9 - 4.8	4.00 - 9.00	0.3	2	0.030
MC 75 M-3	9.0	28 200	2.7 - 36.2	4.00 - 9.00	0.3	2	0.030

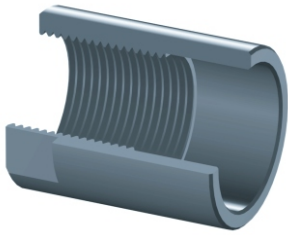
$W_3$  maksymalna energia pochłaniana na skok  
 $W_4$  maksymalna energia pochłaniana na godzinę  
 $m_e$  efektywna masa

$F_R$  siła powrotna sprężyny  
 $R_{RT}$  czas powrotu tłoka  
 $A$  maksymalne odchylenie osi - dla większych odchyżeń należy zastosować nasadkę z trzpieniem (BV)

# Miniaturowe amortyzatory - nienastawne

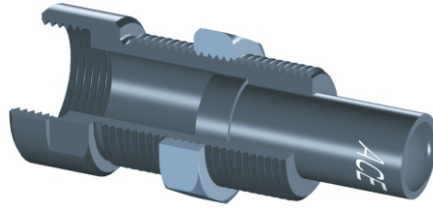
## Akcesoria:

**AH**



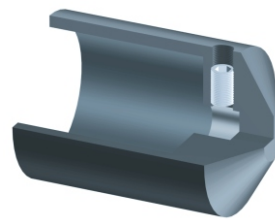
tuleja zderzaka

**BV**



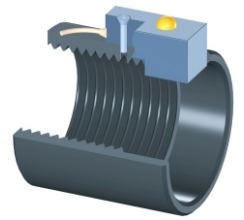
nasadka z trzpieniem  
(dla MC 10 do MC 75)

**PB**



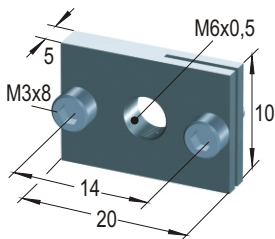
kaptur ochronny  
(dla MC 10 do MC 75)

**AS**



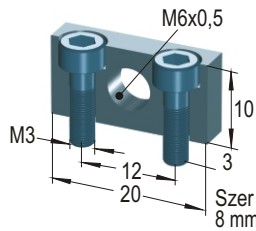
tuleja zderzaka  
z czujnikiem  
bezdotykowym  
(wyłącznie dla  
MC 25 i MC 75)

**RF 6**



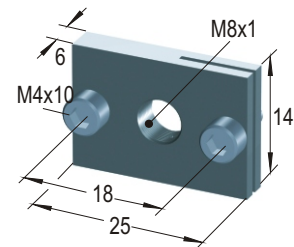
prostokątny kołnierz  
mocujący

**MB 6**



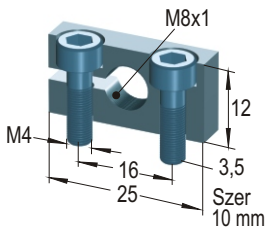
kołnierz zaciskowy

**RF 8**



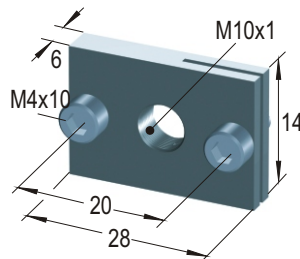
prostokątny kołnierz  
mocujący

**MB 8**



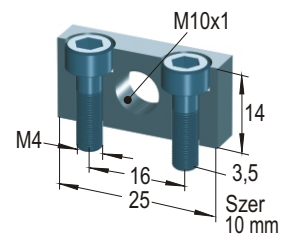
kołnierz zaciskowy

**RF 10**



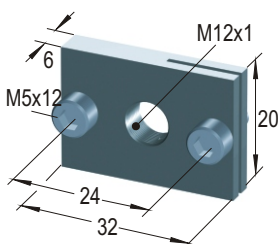
prostokątny kołnierz  
mocujący

**MB 10 SC<sup>2</sup>**



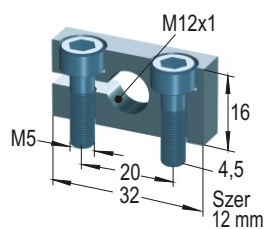
kołnierz zaciskowy

**RF 12**



prostokątny kołnierz  
mocujący

**MB 12**



kołnierz zaciskowy

