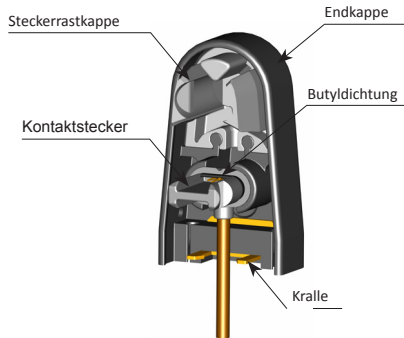


## Anleitung zur Konfektionierung des Plug'N' Sense Systems

Die Konfektionierung und Montage von Sicherheitskontaktleisten darf nur durch Fachpersonal erfolgen!

### Vorkonfektionierte, von ASO gelieferte Endkappe mit Kontaktstecker



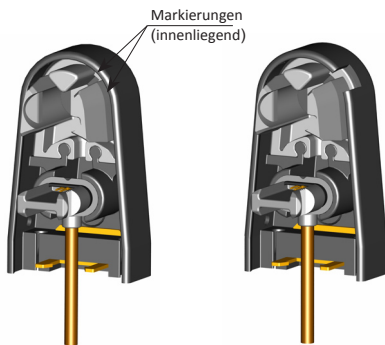
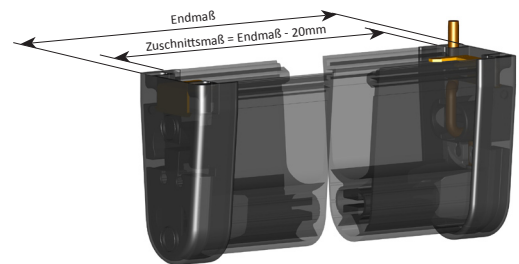
Kontaktstecker mit Anschlusskabel



Kontaktstecker mit Widerstand

### 1. Zuschnitt der Sicherheitskontaktleiste

Die Kontaktleiste auf einer ebenen Fläche auslegen und auf Maß schneiden. Dabei beachten, dass die Schnittflächen rechtwinklig und glatt sind. Das Zuschnittsmaß muss 20 mm kürzer als das Endmaß der fertigen Kontaktleiste sein (Aufbau der Endkappen).



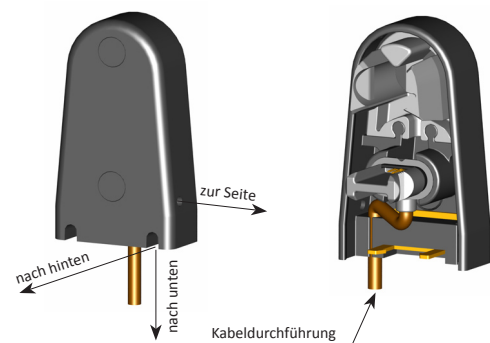
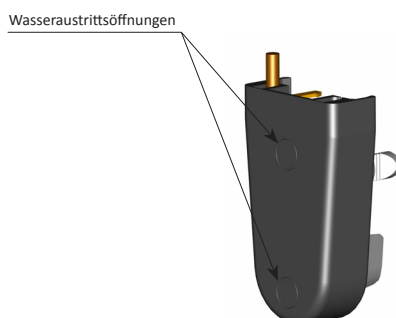
### 2. Endkappe vorbereiten

#### a) Aussparung für die Dichtlippe

Für die Konfektionierung einer Kontaktleiste mit Dichtlippe müssen die Endkappen an den markierten Stellen für den Austritt der Dichtlippe freigeschnitten werden.

#### b) Anschlusskabel einfädeln

Das Anschlusskabel durch die gewünschte Kabeldurchführung der Endkappe fädeln. Wenn nötig diese vorher mit einem Schraubendreher durchstechen.



#### c) Wasseraustrittsöffnung

Wasseraustrittsöffnungen sind notwendig, solange nicht in Trockenbereichen agiert wird.

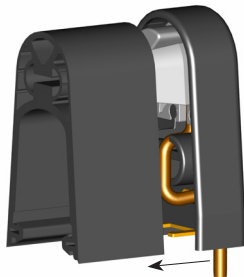
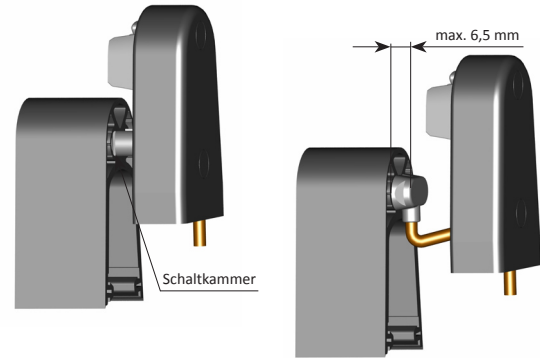
Hierfür die markierten Stellen aus der Endkappe heraustrennen. Bei senkrechter Befestigung nur die Markierungen in der unteren Kappe heraustrennen, bei waagerechter Montage bei beiden Kappen.

## Bitte beachten !

Die Umgebungstemperatur während der Montage des Kontaktsteckers sollte zwischen 10° und 30° C und die relative Luftfeuchte zwischen 40 und 70 % betragen.

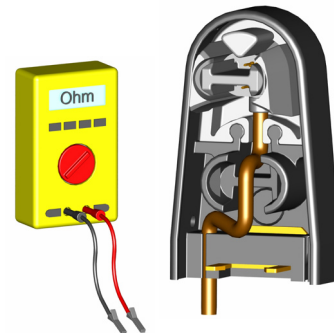
### 3. Kontaktstecker einschieben

Den in der Endkappe fixierten Kontaktstecker in die Schaltkammer eindrücken.  
Die dauerelastische Butyldichtung muss gut an die Kontaktleiste angepresst werden.  
(Steckerboden max. 6,5 mm bis zur Profilfläche)



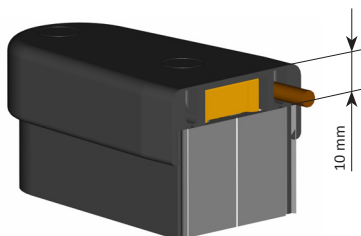
### 4. Endkappe aufschieben

Die Endkappe von dem Kontaktstecker lösen und auf die Kontaktleiste aufschieben bis die Steckerrastkappe merklich in die Kerben des eingedrückten Kontaktsteckers einrastet.



### 5. Widerstandsmessung der Kontaktleiste

Die Kontaktleiste mit einem Widerstandsmessgerät ausmessen. Bei unbetätigter Kontaktleiste muss der Widerstand 8,2 k $\Omega$  +/- 500  $\Omega$  betragen.  
Bei betätigter Kontaktleiste darf der Widerstand 500  $\Omega$  nicht überschreiten.



### 6. Zuschnitt des Trägerprofils

Das Zuschnittsmaß des Trägerprofils muss 20 mm kürzer sein als das Endmaß der fertigen Kontaktleiste (Aufbau der Endkappe).

**Für Schäden aus fehlerhafter Konfektionierung und Montage der Kontaktleisten mit dem Plug'N'Sense System schließt die ASO GmbH jegliche Haftung aus!**