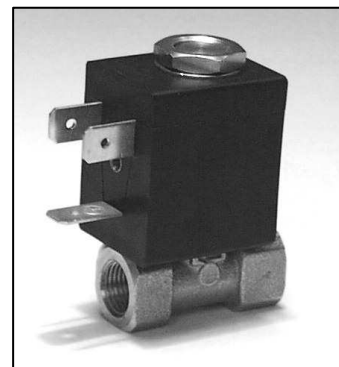


OPIS

Elektrozawór 2 drogowy, normalnie zamknięty, bezpośredniego działania

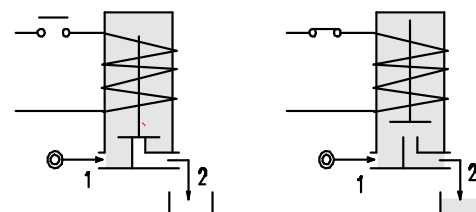
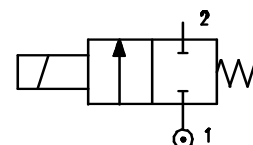

BUDOWA

Korpus	Mosiądz
Tuleja rdzenia elektromagnesu	Mosiądz
Rdzeń	Stal nierdzewna
Sprężyna	Stal nierdzewna
Uszczelnienie	FPM

WŁAŚCIWOŚCI

Maksymalne dopuszczalne ciśnienie 50 bar
 Maksymalna lepkość cieczy 25cSt (mm²/s)
 Temperatura otoczenia: z cewką klasy F -10°+55°C
 z cewką klasy H -10°+80°C

Dowolna pozycja montażu

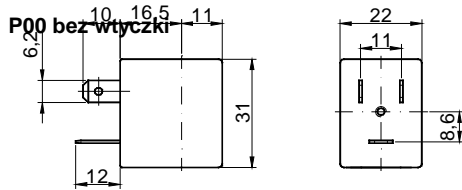
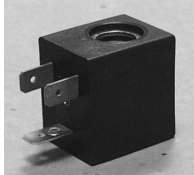


KOD ①	Przyłącze G	Średnica mm	KV m ³ /h	Ciśnienie różnicowe pracy bar			Nominalny pobór mocy			Cewka		Uszczeln.	Zakres Temp. °C
				Min	Max		AC Rozruch	VA Praca	DC Watt	Typ	Szer.		
					AC	DC							
W105AV15///.....	1/8"	1,5	0,06	0	14	3	12	8	6,5	3	22	FPM=V	-10 +130

Przykład: W105AV25///30E

① 30E - Cewka V220 50/60Hz

Cewka	AC ~50/60Hz Volt							DC Volt			Przyłącze elektryczne	Wtyczka
	12	24	48	110	220 230	240	380	12	24	48		
Typ 3 Szer. 22 Kod ②	30A	30B	30C	30D	30E	30F	30G	300	301	302	DIN 46244	PG9 kod 10348000



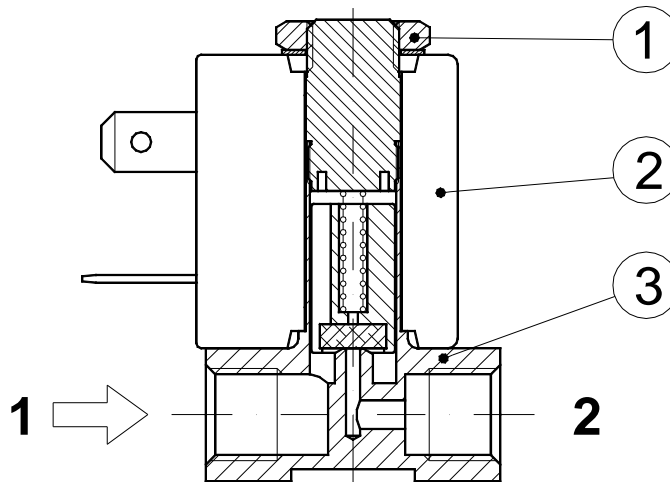
OPIS
 Klasa izolacji F
 Tolerancja napięcia
 AC+15% -10%
 DC ± 10%
 Stopień ochrony IP65
 z wtyczką

Sposób pracy
 ED100%

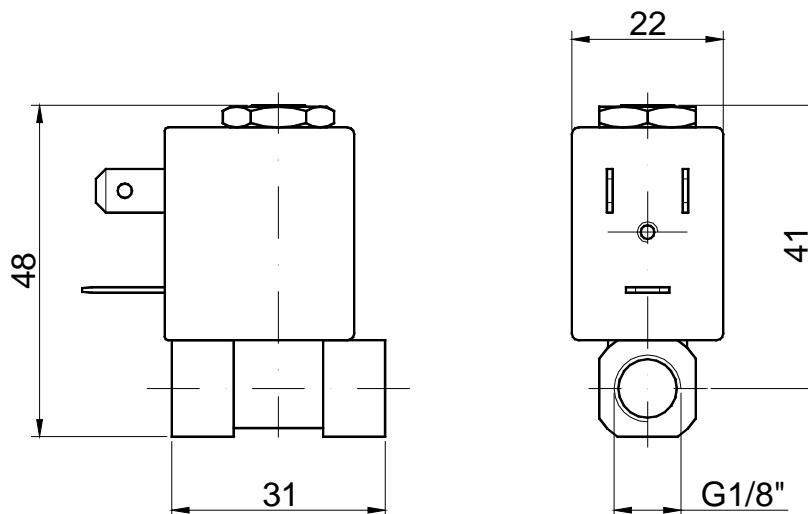
OPCJE
 Klasa H izolacji
 Z przewodem
 O specjalnym napięciu
 O specjalnej mocy

WYKAZ CZĘŚCI ZAMIENNYCH

1. Nakrętka cewki
2. Cewka
3. Zawór



WYMIARY



Waga 0.1 Kg