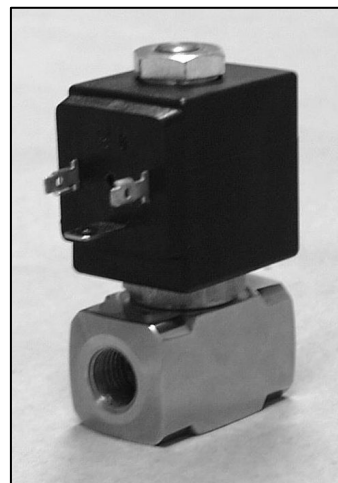


OPIS

Elektrozawór 2 drogowy, normalnie zamknięty
Bezpośredniego działania.

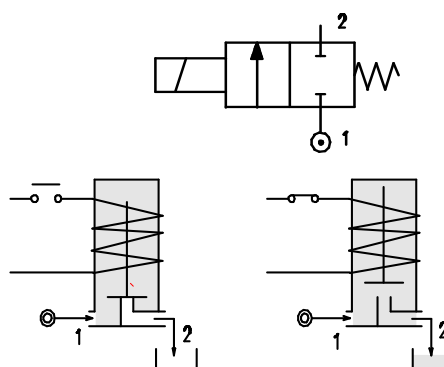
BUDOWA

Korpus	Stal nierdzewna
Tuleja rdzenia elektromagnesu	Stal nierdzewna
Rdzeń	Stal nierdzewna
Sprężyny	Stal nierdzewna
Uszczelnienie	NBR FPM EPDM PTFE


2
WŁAŚCIWOŚCI

Maksymalne dopuszczalne ciśnienie 100 bar
Maksymalna lepkość cieczy 25cSt (mm²/s)
Temperatura otoczenia: z cewką klasy F -10°+55°C
z cewką klasy H -10°+80°C
Dowolna pozycja montażu

OPCJE: Srebrny pierścień elektromagnesu
Wersja do tlenu



KOD ① ②	Przyłącze G	Średnica mm	KV m ³ /h	Ciśnienie różnicowe pracy bar			Nominalny pobór mocy			Cewka		Uszczeln. ①	Zakres Temp. °C
				Min	Max		AC Rozruch	VA Praca	DC Watt	Typ	Szer.		
					AC	DC							
E110B.....20///.....	1/4"	2	0.1	0	22	20	20	15	10	2	30	NBR=B	-10 +90
E110B.....35///.....	1/4"	3.5	0.32	0	10	8	20	15	10	2	30		
E110B.....52///.....	1/4"	5.2	0.47	0	4	1.8	20	15	10	2	30		
E110C.....20///.....	3/8"	2	0.1	0	22	20	20	15	10	2	30		
E110C.....35///.....	3/8"	3.5	0.32	0	10	8	20	15	10	2	30		
E110C.....52///.....	3/8"	5.2	0.47	0	4	1.8	20	15	10	2	30		
E110C.....64///.....	3/8"	6.4	0.64	0	3.5	1	20	15	10	2	30		
E110D.....20///.....	1/2"	2	0.1	0	22	20	20	15	10	2	30		
E110D.....35///.....	1/2"	3.5	0.32	0	10	8	20	15	10	2	30		
E110D.....52///.....	1/2"	5.2	0.47	0	4	1.8	20	15	10	2	30		
E110D.....64///.....	1/2"	6.4	0.64	0	3.5	1	20	15	10	2	30		
E110B.....20///.....	1/4"	2	0.1	0	38	35	40	30	27	5	36		
E110B.....35///.....	1/4"	3.5	0.32	0	20	19	40	30	27	5	36		
E110B.....52///.....	1/4"	5.2	0.47	0	10	9	40	30	27	5	36		
E110C.....20///.....	3/8"	2	0.1	0	38	35	40	30	27	5	36		
E110C.....35///.....	3/8"	3.5	0.32	0	20	19	40	30	27	5	36		
E110C.....52///.....	3/8"	5.2	0.47	0	10	9	40	30	27	5	36		
E110C.....64///.....	3/8"	6.4	0.64	0	6.5	5	40	30	27	5	36		
E110D.....20///.....	1/2"	2	0.1	0	38	35	40	30	27	5	36		
E110D.....35///.....	1/2"	3.5	0.32	0	20	19	40	30	27	5	36		
E110D.....52///.....	1/2"	5.2	0.47	0	10	9	40	30	27	5	36		
E110D.....64///.....	1/2"	6.4	0.64	0	5	4.5	40	30	27	5	36		

① Uszczelnienie

Przykład E110BE35///521 uszczelnienie EPDM

② Cewka

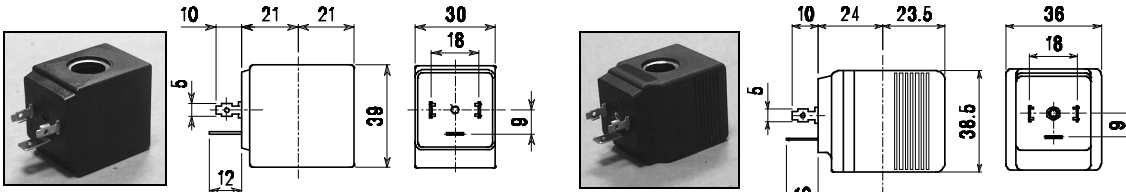
Cewka 24V DC

③ Maksymalny dopuszczalny przeciek < 0.2 nL/h

CEWKA	AC ~50 /60Hz Volt							DC Volt			Przyłącze elektryczne	Wtyczka
	12	24	48	110	220 230	240	380	12	24	48		
Typ 2 Szer. 30 Kod ②	20A	20B	20C	20D	20E	20F	20G	200	201	202	DIN 43650A	PG9 kod 10349000
Typ 5 Szer. 36 Kod ②	52A	52B	52C	52D	52E	52F	52G	520	521	522	DIN 43650A	PG11 kod 10349001

OPIS
 Klasa izolacji
 Typ 2= F Typ 5=H
 Tolerancja napięcia
 CA+15% -10%
 DC ±10%
 Stopień ochrony IP65
 z konektorem
 IP00 bez konektora
 Sposób pracy
 ED100

OPCJE
 Klasa izolacji H
 (Typ 2)
 Z przewodem
 O specjalnym napięciu
 O specjalnej mocy

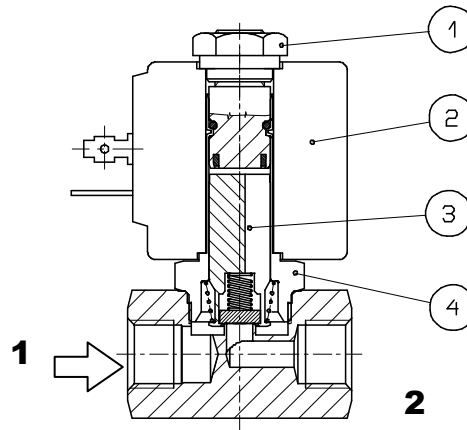
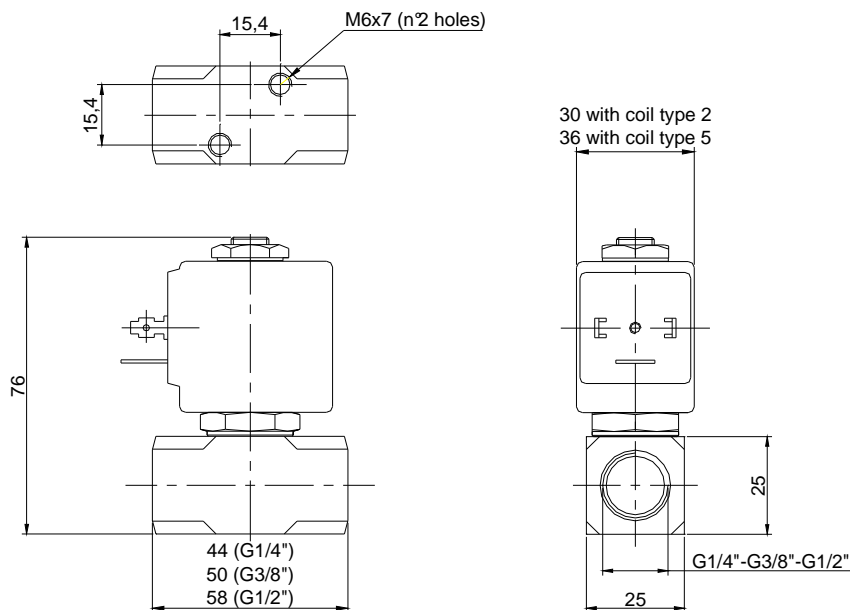


Typ 2 Waga 0.12Kg

Typ 5 Waga 0.2Kg

WYKAZ CZĘŚCI ZAMIENNYCH

1. Nakrętka cewki
2. Cewka
3. Rdzeń
4. Tuleja rdzenia


WYMIARY


Waga 0.36 Kg z cewką typ 2
 Waga 0.44 Kg z cewką typ 5

