

**OPIS**

Elektrozawór 2 drogowy, normalnie otwarty, bezpośredniego działania

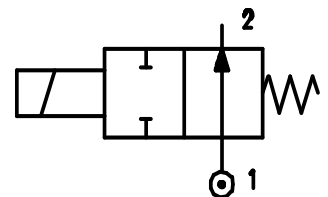
**BUDOWA**

Korpus	Mosiądz
Tuleja rdzenia elektromagnesu	Mosiądz
Rdzeń	Stal nierdzewna
Sprężyna	Stal nierdzewna
Uszczelnienie	NBR
	FPM
	EPDM

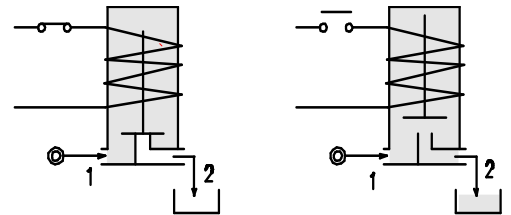

**2**
**WŁAŚCIWOŚCI**

Maksymalne dopuszczalne ciśnienie 50 bar  
 Maksymalna lepkość cieczy 25cSt (mm<sup>2</sup>/s)  
 Temperatura otoczenia: z cewką klasy F -10°+55°C  
 z cewką klasy H -10°+80°C

Dowolna pozycja montażu



**OPCJE:** Niklowanie bezprądowe  
 Gniazdo ze stali nierdzewnej  
 Tuleja rdzenia elektromagnesu ze stali nierdzewnej



KOD ① ②	Przyłącze KOD	Średnica G	KV mm	Ciśnienie różnicowe pracy bar			Nominalny pobór mocy			Cewka		Szer. ①	Temp. Uszczeln. °C
				m <sup>3</sup> /h	Min		Max	AC	VA	DC	Typ		
					AC	DC							
E206A.....15///.....	1/8"	1.5	0.07	0	23	23	20	15	10	2	30	NBR=B	-10 +90
E206A.....20///.....	1/8"	2	0.1	0	17	17	20	15	10	2	30		
E206A.....25///.....	1/8"	2.5	0.15	0	12	12	20	15	10	2	30		
E206A.....35///.....	1/8"	3.5	0.32	0	7	4 ③	20	15	10	2	30	EPDM=E	<+140
E206B.....15///.....	1/4"	1.5	0.07	0	23	23	20	15	10	2	30		
E206B.....20///.....	1/4"	2	0.1	0	17	17	20	15	10	2	30		
E206B.....25///.....	1/4"	2.5	0.15	0	12	12	20	15	10	2	30	FPM=V	-10 +130
E206B.....35///.....	1/4"	3.5	0.32	0	7	4 ③	20	15	10	2	30		
E206B.....45///.....	1/4"	4.5	0.41	0	4.5	3 ③	20	15	10	2	30		
E206B.....52///.....	1/4"	5.2	0.47	0	3	2,2 ③	20	15	10	2	30		
E206B.....64///.....	1/4"	6.4	0.64	0	3,5	3,5	40	30	27	5	36		

① Uszczelnienie

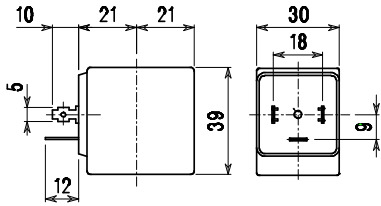
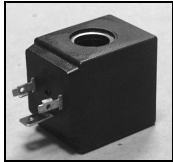
Przykład E206BB52///20E uszczelnienie NBR

② Cewka

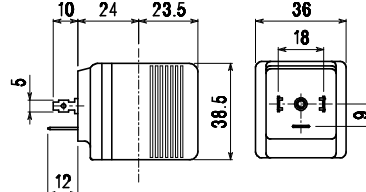
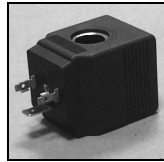
Cewka 220V 50/60Hz

③ Tylko w wersji DC. Kod zamówieniowy D206...../3/.....

Cewka	AC ~50 /60Hz Volt							DC Volt			Przyłącze Elektryczne	Łącznik
	12	24	48	110	220 230	240	380	12	24	48		
Typ 2 Szer. 30 Kod ②	20A	20B	20C	20D	20E	20F	20G	200	201	202	DIN 43650A	PG9 code 10349000
Typ 5 Szer. 36 Kod ②	52A	52B	52C	52D	52E	52F	52G	520	521	522	DIN 43650A	PG11 code 10349001



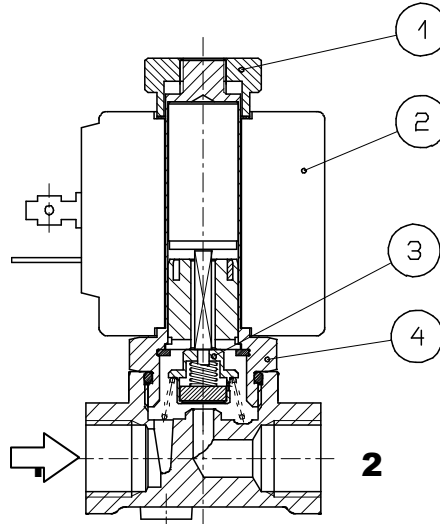
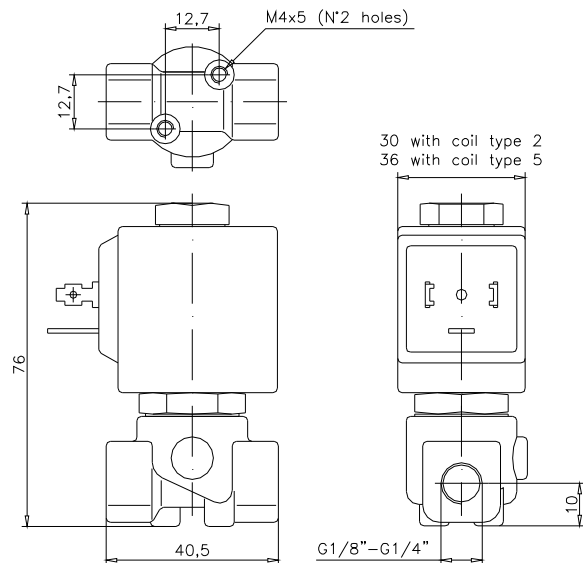
Typ 2 Waga 0.12Kg



Typ 5 Waga 0.2Kg

**WYKAZ CZĘŚCI ZAMIENNYCH**

1. Nakrętka cewki
2. Cewka
3. Rdzeń
4. Tuleja rdzenia


**WYMIARY**


Waga 0.30 Kg z cewką typ 2  
Waga 0.38 Kg z cewką typ 5

**OPIS**  
Klasa izolacji  
Typ 2= F Typ 5=H  
Tolerancja napięcia  
AC+15% -10%  
DC ± 10%  
Stopień ochrony IP65  
z konektorem  
IP00 bez konektora  
Sposób pracy  
ED100%

**OPCJE**  
Klasa izolacji H  
(Typ 2)  
Z przewodem  
O specjalnym napięciu  
O specjalnej mocy