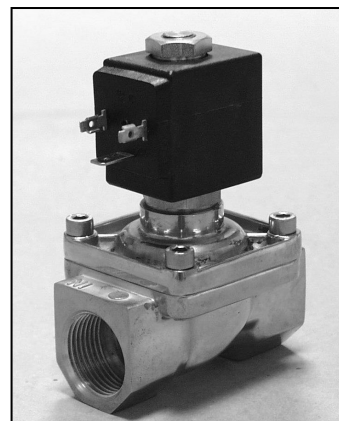


OPIS

Elektrozwór 2 drogowy, normalnie zamknięty, bezpośredniego działania

BUDOWA

Korpus	Mosiądz
Tuleja rdzenia elektromagnesu	Stal nierdzewna
Rdzeń	Stal nierdzewna
Sprężyna	Stal nierdzewna
Uszczelnienie	NBR
	FPM
	EPDM

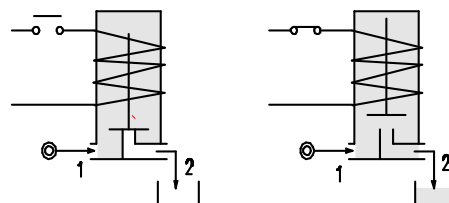
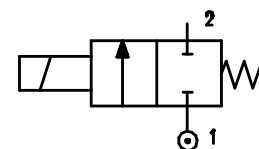

2
WŁAŚCIWOŚCI

Maksymalne dopuszczalne ciśnienie 5 bar

 Maksymalna lepkość cieczy 25cSt (mm²/s)

 Temperatura otoczenia: z cewką klasy F -10°+55°C
 z cewką klasy H -10°+80°C

Dowolna pozycja montażu


OPCJE : Niklowanie bezprądowe
 Wersja do tlenu

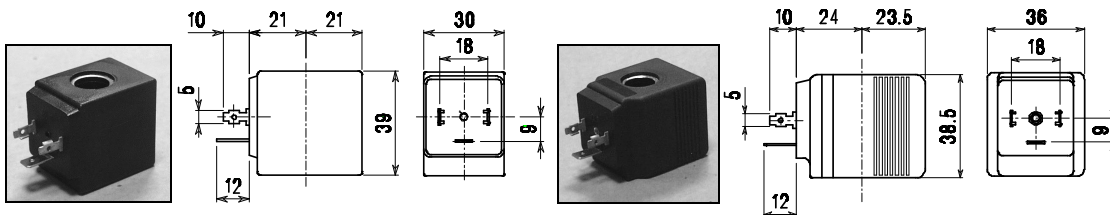
KOD ① ②	Przyłącze G	Średnica mm	KV m ³ /h	Ciśnienie różnicowe pracy bar			Nominalny pobór mocy			Cewka		Uszczeln. ①	Zakres temp. °C
				Min	Max		AC Rozruch	VA Praca	DC Watt	Typ	Szer.		
					AC	DC							
E109C.....12///.....	3/8"	12	2	0	0.5	0.06	20	15	10	2	30	NBR=B	-10 +90
E109D.....12///.....	1/2"	12	2.2	0	0.5	0.06	20	15	10	2	30		
E109E18///.....	3/4"	18	4.5	0	0.14	---	20	15	---	2	30	EPDM=E	<+140
E109C.....12///.....	3/8"	12	2	0	0.8	0.4	40	30	27	5	36		
E109D.....12///.....	1/2"	12	2.2	0	0.8	0.4	40	30	27	5	36	FPM=V	-10 +130
E109E.....18///.....	3/4"	18	4.5	0	0.2	0.12	40	30	27	5	36		

- ① Uszczelnienie
- ② Cewka

 Przykład E109EV18///52B uszczelnienie FPM
 Cewka 24V -50/60Hz Typ 5

CEWKI	AC ~50 /60Hz Volt							DC Volt			Przyłącze elektryczne	Łącznik
	12	24	48	110	220 230	240	380	12	24	48		
Typ 2 Szer. 30 Kod ②	20A	20B	20C	20D	20E	20F	20G	200	201	202	DIN 43650A	PG9 code 10349000
Typ 5 Szer. 36 Kod ②	52A	52B	52C	52D	52E	52F	52G	520	521	522		

OPIS
 Klasa izolacji
 Typ 2= F Typ 5=H
 Tolerancja napięcia
 AC+15% -10%
 DC ± 10%
 Stopień ochrony IP65
 z konektorem
 IP00 bez konektora
 Sposób pracy
 ED100%



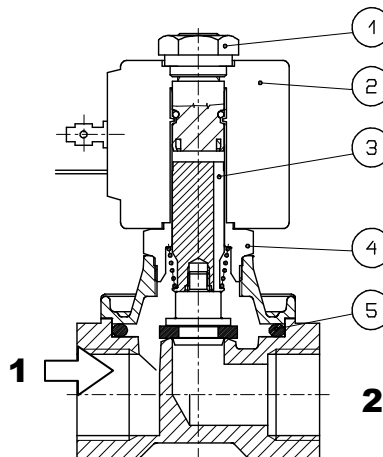
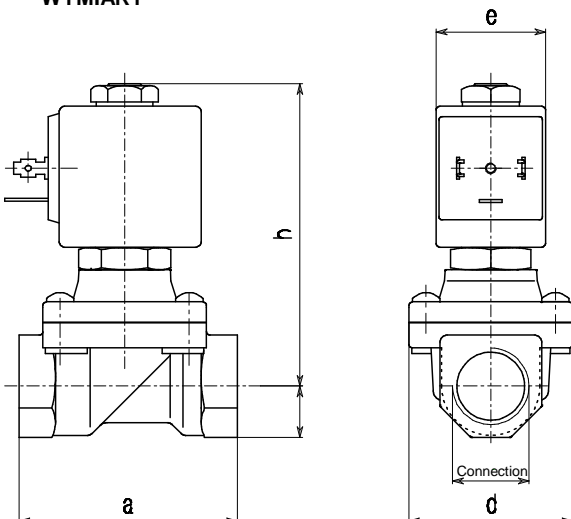
Typ 2 Waga 0.12Kg

Typ 5 Waga 0.2Kg

OPCJE
 Klasa izolacji H
 (Typ 2)
 Z przewodem
 O specjalnym napięciu
 O specjalnej mocy

WYKAZ CZĘŚCI ZAMIENNYCH

1. Nakrętka cewki
2. Cewka
3. Rdzeń
4. Tuleja rdzenia
5. Uszczelka korpusu


WYMIARY


Przyłącze	a	b	c	d	e		Waga Kg	
					typ 2	typ 5	typ 2	typ 5
G 3/8"	60	83	14	45	30	36	0.50	0.58
G 1/2"	60	83	14	45	30	36	0.45	0.53
G 3/4"	75	90	18	55	30	36	0.75	0.83